

**Samedi 28 septembre 2019**  
**à 14h30**

3 impasse des Cheval-Légers - 78000 Versailles

## **LES ARTS DE LA TABLE**

VERRERIES : BACCARAT - SAINT-LOUIS - DAUM - LALIQUE - VILLEROY & BOCH  
ARGENTERIE & MÉTAL ARGENTÉ : PUIFORCAT - AUCOC - CHRISTOFLE  
SERVICES PORCELAINE & FAÏENCE : HAVILAND - LIMOGES - GIEN - LONGWY - CREIL

### **Expositions publiques**

Vendredi 27 septembre 2019 de 15h à 18h

Samedi 28 septembre 2019 de 10h à 12h



BACCARAT  
EXCEPTIONNELLE PAIRE  
DE VASES modèle  
HARCOURT EURYDICE



1  
PICHET SUR PIÉDOUCHE  
Verrerie de couleur  
€ 10 - 20



2  
CARAFE  
Verrerie  
€ 20 - 40



3  
VASE DE FORME TULIPE  
Verrerie taillée de couleur  
€ 30 - 40



4  
SIX VERRES À LIQUEUR ET LEUR PRÉSENTOIR OBLONG  
Métal argenté  
€ 30 - 50



5  
NÉCESSAIRE À COUTURE  
en os sculpté et métal  
dans coffret  
€ 20 - 40



6  
GRAND VASE  
Verrerie taillée  
€ 30 - 50



7  
Lot en verrerie taillée:  
VASE TULIPE - COUPE CREUSE  
RONDE - CLOCHE DE TAIBLE  
(manque la clochette)  
€ 40 - 50



8  
COUPE CREUSE CIRCULAIRE  
En verrerie taillée  
€ 30 - 50



9  
**PLAT CIRCULAIRE**  
 Porcelaine décor floral et liseret doré  
 € 10 - 20



10  
**PLAT À GATEAUX** de forme chantournée  
 Porcelaine à décor floral sur fond vert d'eau et blanc  
 € 20 - 30



11  
**LUNEVILLE: GRAND PLAT**  
 Faïence fine crème à décor de vaches. Modèle Au gel des Montagnes. 42 x 32 cm  
 € 20 - 30



12  
**COUPE À FRUITS**  
 En porcelaine à décor floral et liseret doré, aile ajourée  
 € 30 - 40



13  
**SUITE DE SIX BOLS**  
 Porcelaine à décor imprimé vert  
 € 20 - 30



14  
**DEUX RAVIERS**  
 En porcelaine de forme chantournée à décor floral  
 € 10 - 20



15  
**LOT DE 12 ASSIETTES DECORATIVES**  
 € 10 - 20



16  
**BEURRIER**  
 Porcelaine à décor d'un canard  
 € 10 - 20



17  
SUITE DE SIX COUTEAUX À ENTREMETS  
Métal argenté (usures)  
€ 10 - 20



18  
COUVERT DE SERVICE À POISSON  
Métal argenté  
€ 20 - 30



19  
DEUX PORTE-TOASTS  
Métal argenté (petits chocs)  
€ 10 - 20



20  
JATTE RECTANGULAIRE COUVERTE  
Métal argenté. 10 x 19 x 27 cm; Travail anglais  
€ 30 - 50



21  
DEUX SALERONS  
Métal argenté, corps torse sur trois petits pieds  
€ 20 - 30



22  
TIMBALE TULIPE  
Métal argenté, la base ourlée de godrons. Orfèvre Ravinet  
D'Enfer H. 7,5 cm  
€ 15 - 20



23  
COUVERT DE BAPTÊME 4 PIÈCES  
Métal argenté comprenant un couvert, une cuillère à dessert  
et un couteau  
€ 10 - 20



24  
MANCHE À GIGOT  
Métal argenté  
Dans coffret  
€ 10 - 20



25  
SIX SAUCIÈRES INDIVIDUELLES  
Porcelaine blanche  
€ 10 - 20



26  
SIX PRESENTOIRS À AVOCAT  
Porcelaine blanche à décor floral  
€ 10 - 20



27  
DOUZE FOURCHETTES À HÙITRES  
Métal et composite  
€ 10 - 20



28  
LOT: PELLE A TARTE - FOURCHETTE ET CUILLÈRE À  
BONBONS - PINCE À SUCRE  
Métal argenté  
€ 10 - 20



29  
SERVICE À BONBONS  
Métal argenté  
Dans coffret  
€ 20 - 30



30  
LANCEL: DEUX VIDE-POCHES CARRÉS  
Métal argenté  
€ 20 - 40



31  
DOUZE PORTE-COUTEAUX  
Verrerie taillée  
€ 15 - 20



32  
LOT: CINQ PORTE-COUTEAUX et SIX RONDS DE SERVIETTE  
«ESCARGOT»  
Céramique blanche et bleue  
€ 15 - 20



33  
LOT: DEUX SALERONS Verre et argent - SAUPOUDOIR verre et argent - DEUX SALERONS «Canard» verre  
€ 15 - 20



34  
SERVICE A DÉCOUPER  
métal argenté ciselé, manche nacre dans coffret  
€ 50 - 80



35  
SERVICE À POISSON: 6 FOURCHETTES ET 6 COUTEAUX  
Métal argenté ciselé, manche composite  
Dans coffret bois  
€ 80 - 100



36  
MÉNAGÈRE : 12 COUVERTS - 12 CUILLERES À DESSERT - 1 LOUCHE  
Métal argenté, dans coffret  
€ 50 - 100



37  
LOT: SIX BOITES À PILULES- TROIS VASES «OEUF»  
Porcelaine polychrome  
€ 40 - 60



38  
SUITE DE QUATRE TASSES  
Porcelaine polychrome, différents modèles  
€ 40 - 60



39  
CARAFE  
Verrerie taillée  
H. 32 cm  
€ 20 - 30



40  
TASSE ET SA SOUS-TASSE  
Porcelaine à décor en réserve de pivoinés sur fond doré niellé  
€ 30 - 40



41  
DEUX FLACONS À LIQUEUR  
Verrerie à décor en dorure, chiffrées  
€ 40 - 50



42  
VERSEUSE BALUSTRE  
Métal argenté uni reposant sur trois pieds  
Patins, manche latéral en bois noirci  
Armorié XIXe siècle H. 19,5 cm  
€ 100 - 150



43  
VERSEUSE ET POT À LAIT  
Métal argenté, deux modèles différents  
€ 40 - 60



44  
THÉIÈRE  
Métal argenté à décor de frises godron-  
nées, la prise en forme de pomme de  
pin, anse en bois.  
H. 22 cm L. 24 cm  
€ 40 - 60



45  
MÉNAGÈRE: DOUZE COUVERTS - 12 CUILLÈRES À  
DESSERT - 1 LOUCHE  
Métal argenté modèle Art déco  
Dans un coffret bois  
€ 100 - 120



46  
COUVERT DE SERVICE À POISSON  
Métal argenté  
Dans coffret  
€ 20 - 30



47  
PAIRE DE TASSES ET SOUS-TASSES  
Métal argenté à décor de frises de feuillages lancéolés  
Porte un monogramme; Marqué PELOUTIER PARIS  
H. 6 cm, diam. 12 cm  
€ 20 - 30



48  
SERVICE À THÉ: DÉPAREILLÉ THÉIÈRE, SUCRIER COUVERT  
ET POT À LAIT  
Métal argenté à décor guilloché de fleurs, guirlande, rosace,  
Chiffré Théière: H: 23cm - sucrier: H. 18cm - pot à lait: H. 14cm  
€ 80 - 100



49  
SEAU À CHAMPAGNE  
Métal argenté, prises en mufler de lion.  
Usures. H. 26 cl. diam. 21 cm  
€ 50 - 80



50  
BOL  
Porcelaine blanche à décor de lettrés chinois dans un  
paysage  
€ 10 - 15



51  
BONBONNIÈRE  
Porcelaine blanche à décor floral et  
rehauts de dorure  
€ 15 - 20



52  
**FLAMANT & FILS : VERSEUSE BALUSTRE**  
 Argent ornée de vagues, le verseur en bec de canard, l'anse torsadée en bois noirci, Marque d'orfèvre Fin XIXe siècle Poids brut 435 g. H. 18,5 cm; Accident  
 € 180 - 220



53  
**TASSE ET SA SOUS-TASSE**  
 Métal argenté, décor floral ciselé  
 € 15 - 20



54  
**VERSEUSE**  
 Argent, posée sur trois pieds. Manche en bois; Chiffré Poids brut: 265 g. env. H. 16 cm, l. 15 cm  
 € 400 - 500



55  
**PLAT RECTANGULAIRE**  
 Métal argenté bords en accolade et pans coupés 40 x 27 cm  
 € 40 - 60



56  
**SERVICE À THÉ CAFÉ 4 PIÈCES**  
 Métal argenté posant sur piédoche, décor de filets rubanés  
 € 80 - 120



57  
**BACCARAT: COUPELLE**  
 Cristal taillé à décor de volutes, rosaces et étoiles. diam. 12 cm. Dans son coffret  
 € 30 - 50



58  
**VAL-SAINT-LAMBERT: DEUX SALERONS**  
 Cristal moulé. Dans leur coffret  
 € 20 - 30



59  
**SAINT-LOUIS: VASE SUR PIÉDOUCHE**  
 Cristal coloré rouge à pans H. 34 cm  
 € 200 - 300



60  
**CHRISTOFLE MÉNAGÈRE: 12 COUVERTS et 1 LOUCHE**  
 En métal argenté, modèle uniplat En coffret  
 € 300 - 400



61  
**SERVICE DE 6 ASSIETTES A HÛITRES**  
 Porcelaine blanche  
 € 20 - 40





62  
 MEISSEN ET POTSCHELLE Deux coupes en forme de feuille en porcelaine blanche et or, à décor polychrome d'un bouquet de fleurs, l'anse simulant une branche fleurie. Meissen marque aux épées croisées en bleu Fin du XVIIIe siècle L.18,5 cm Potschappel, marque épées croisées en bleu et T pour Carl Thieme Fin XIXe-début XXe siècle L. 20 cm € 100 - 150



Autre vue

63  
 Petit pichet en porcelaine blanche à décor de paysage. Signature S.P. En bleu sous couverte € 100 - 120



64  
 BERLIN Tasse et sa soucoupe à galerie ajourée à décor floral en camaïeu pourpre. La tasse et la soucoupe à côtes torsées et bord à l'imitation de la vannerie. Marque sceptre bleu: Fin XVIIIe siècle Tasse: H. 7 cm; Soucoupe: diam. 14 cm Un éclat sur la soucoupe € 80 - 120



65  
 HAVILAND, LIMOGES: SIX BOUILLONS ET LEUR SOUCOPE Porcelaine blanche à décor floral rose € 80 - 120



66  
 GIEN: GRAND PLAT CHANTOURNÉ Faïence fine à décor floral (accident et fêle) € 40 - 60



67  
 GIEN: JATTE CARRÉE Faïence fine à décor de pivoines € 40 - 60



68  
 LONGWY: PLAT ROND Faïence fine à décor d'oiseau branché dans une réserve. Diam: 26 cm € 80 - 120



69  
 SUITE DE DIX ASSIETTES Porcelaine à décor floral, bordure chantournée soulignée d'un filet doré € 30 - 40



70  
MÉNAGÈRE: 12 COUVERTS - 12 CUILLÈRES À DESSERT - 1  
LOUCHE  
Métal argenté: Dans un coffret  
€ 80 - 100



71  
SUITE DE 13 CUILLÈRES DE TABLE  
Argent. Chiffré Poids: 716 g. env.  
€ 150 - 200



72  
VILLEROY & BOCH  
PARTIE DE SERVICE DE TABLE  
Faïence émaillée céladon comprenant 16 assiettes - 8 assiettes  
creuses 6 11 assiettes à dessert - 2 ravier 6 1 saucière 6 1 sou-  
pière - 2 plats ronds creux et 1 plat rond  
€ 30 - 50



73  
SIX PETIT RAMEQUINS  
Porcelaine à décor de bleuets  
€ 10 - 20



74  
SOUPIÈRE  
Porcelaine à décor de chardons  
€10 -20



75  
RAVIER  
Porcelaine décor floral  
€ 5 - 10



76  
SUITE DE HUIT ASSIETTES ET HUIT ASSIETTES CREUSES  
Porcelaine à décor floral  
€ 20 - 30



77  
SUITE DE 3 LOUCHES  
Métal argenté  
€ 10 - 20



78  
SUITE DE 6 ASSIETTES A DESSERT  
Porcelaine de Sologne à décor floral en relief  
€ 20 - 30



79  
SUIE DE DOUZE  
RAMEQUINS  
Monture en argent  
cisé, intérieur en  
céramique blanche.  
Poids:  
€ 200 - 300



80  
PARTIE DE MÉNAGÈRE en métal argenté décor  
au filet comprenant six couverts, six couteaux,  
fourchettes à poissons, six couteaux à poisson, six  
fourchettes à huîtres, six couteaux à fromage.  
Dans deux écrins  
€ 120 - 150



81  
MÉNAGÈRE en métal argenté «LES COUVERTS  
FRANÇAIS» comprenant douze couverts, douze  
cuillères à dessert et une louche  
Dans un coffret  
€ 80 - 100



82  
CHRISTOFLE  
MÉNAGÈRE en métal argenté modèle à  
cannelures comprenant douze couverts,  
douze cuillères à dessert et une louche  
Dans un coffret  
€ 150 - 200



83  
ERCUIS  
ENSEMBLE DE COUVERTS: 12 CUILLÈRES À CAFÉ  
- 12 COUTEAUX - 12 COUVERTS  
En métal argenté  
€ 30 - 50



84  
LOT DE CUILLÈRES  
En métal argenté  
€ 10 - 20



85  
LOT DE CUILLÈRES  
En métal argenté comprenant une louche, 9  
cuillères à café et 12 cuillères  
€ 30 - 40



86  
PLATEAU en métal argenté à  
décor cisé de lambrequins,  
voltes, acanthes et fleurs.  
Travail anglais  
€ 80 - 120



87  
SAUPOUDDROIR  
En verrerie et métal  
H. 16 cm  
€ 20 - 30



88  
SUISTE DE SIX VERRES À ORANGEADE décor à pans en cristal  
€ 40 - 60



89  
SUISTE DE SIX VERRES À WHISKY décor épis en cristal  
€ 40 - 60



90  
SUISTE DE SEPT VERRES À ORANGEADE en cristal taillé.  
€ 50 - 80



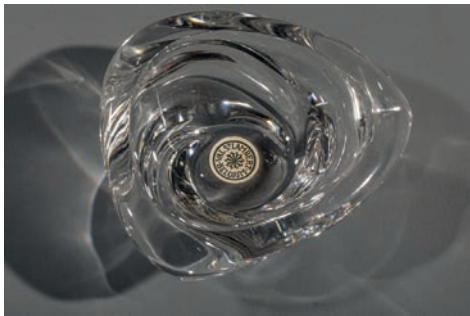
91  
SUISTE DE QUATRE VERRES À WHISKY en cristal taillé  
€ 30 - 50



92  
SUISTE DE SIX VERRES À WHISKY en cristal à filet doré sur la lèvre  
€ 50 - 80



93  
CRISTALLERIE DE LORRAINE  
SIX FLÛTES À CHAMPAGNE ET SEAU  
En cristal taillé (dans coffret)  
€ 80 - 100



94  
VAL SAINT LAMBERT  
CENDRIER en cristal moulé  
€ 10 - 20



95  
DAUM  
BOUT DE TABLE en cristal  
Signé. 13 x 23 cm  
€ 50 - 80



96  
DAUM  
PIED DE LAMPE en cristal  
Signé. 12 x 20 x 6 cm  
€ 50 - 80



97  
DAUM  
PAIRE DE BOUTS DE TABLE À 3 LUMIÈRES  
En cristal  
Signé. 16 x 22 x 9 cm  
€ 80 - 120



98  
DEUX COUPES SUR PIED  
En verrerie taillée  
€ 10 - 20



99  
LOT DE QUATRE COUPES  
En verrerie taillée  
€ 20 - 40



100  
BACCARAT  
VASE OVOÏDE en cristal à décor de torsades  
H. 25 cm  
€ 200 - 300



101  
VASE TULIPE À PANS  
En cristal  
H. 17 cm  
€ 80 - 120



102  
BACCARAT  
GRAND VASE TULIPE  
En cristal taillé  
Signé. H. 26 cm (éclat en bordure)  
€ 200 - 300



103  
SAINT LOUIS  
CARAFE SUR PIÉDOUCHE  
En cristal à décor floral doré en application  
H. 30 cm (dans un coffret)  
€ 150 - 200



104  
SAINT LOUIS  
CARAFE À WHISKY  
En cristal taillé à décor feuillagé en dorure  
H. 23 cm (dans un coffret)  
€ 150 - 200



105  
SAINT LOUIS  
CARAFE  
En cristal à décor feuillagé doré en application  
H. 30 cm (das un coffret)  
€ 150 - 200



106  
LALIQUE FRANCE  
COUPE MODÈLE "DAMPIERRE"  
en cristal pressé moulé et satiné à décor de moineaux. H. 12 cm, diam.:11,5 cm  
€ 100 - 150



107  
COUPE OVALE SUR PIED  
En verrerie gravé de volutes et feuillages  
H. 13 cm, diam. 11 cm  
€ 80 - 120



108  
BACCARAT  
VASE À BORDS POLYLOBÉS  
En cristal taillé  
Signé. H. 27 cm  
€ 200 - 300



109  
**MICHELAUD FRÈRES, LIMOGES**  
**SERVICE À CAFÉ et À DESSERT**  
 Comprenant une verseuse, un pot à lait, un sucrier, 8 tasses et leur sous-tasses, 12 assiettes et un plat à tarte  
 Porcelaine à décor d'oiseaux branchés et semis de fleurs. Bords soulignés d'un filet doré  
 Marque M. Fres et FROGNET 2 rue neuve - Bruxelles Manque couvercle du sucrier  
 € 150 - 200



110  
**Théodore HAVILAND - LIMOGES**  
**PARTIE DE SERVICE DE TABLE**  
 Comprenant 31 assiettes - une jatte et une saucière  
 En porcelaine à décor d'arbustes fleuris en camaïeu rose, bordure polylobée  
 Distribué par Rouard, avenue de l'Opéra, Paris  
 € 150 - 200



111  
**DEUX ASSIETTES**  
 en porcelaine de Chine de style famille rose  
 Diam. 23 cm  
 € 150 - 200



112  
**PAIRE D'ASSIETTES**  
 En porcelaine Imari  
 Travail du XVIIIe siècle  
 € 150 - 200



113  
**R.B. MARTRES**  
**SERVICE À THÉ** comprenant dix tasses et sous-tasses, une théière, un sucrier et un pot à lait  
 Porcelaine bleu - blanc à décor de volatiles et de fleurs égrenures  
 € 80 - 120



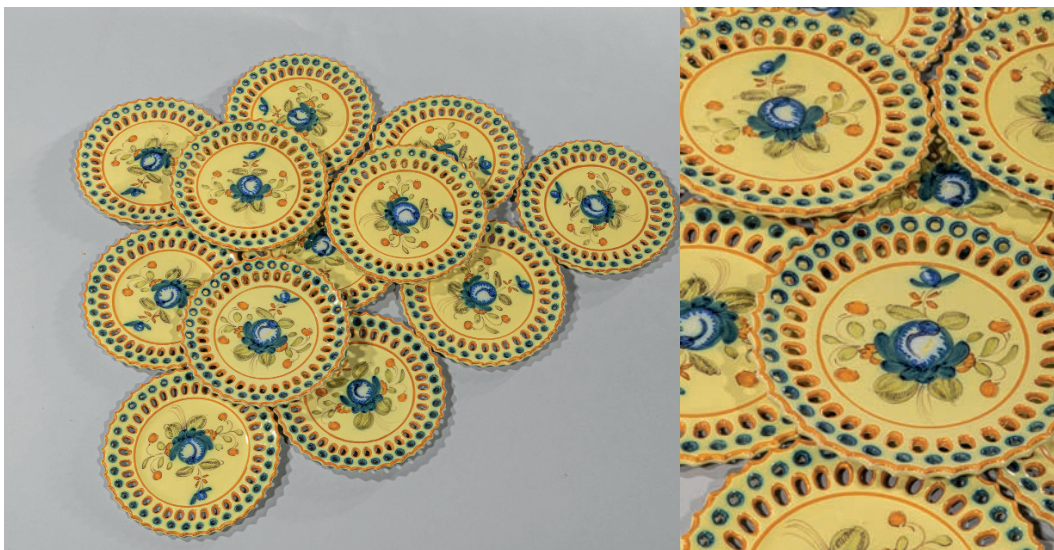
114  
RAYNAUD & CIE - LIMOGES  
SUITE DE TREIZE ASSIETTES  
Modèle PUIFORCAT  
En porcelaine  
€ 100 - 150



115  
RAYNAUD & CIE - LIMOGES  
PLAT À GATEAU  
Modèle PUIFORCAT  
En porcelaine  
€ 50 - 80



116  
RAYNAUD & CIE - LIMOGES  
SUITE DE CINQ TASSES ET SOUS TASSES  
Modèle PUIFORCAT  
En porcelaine  
€ 50 - 80  
On y joint 2 sous-tasses



117  
DOUZE ASSIETTES À DESSERT  
En faïence polychrome à décor floral sur  
fond jaune, aile ajourée  
Marqué R.B.  
€ 50 - 80



118  
PARTIE DE SERVICE DE TABLE  
Comprenant 4 tasses et sous tasses, un  
sucrier, un pot à lait et 4 soucoupes  
En porcelaine à décor imprimé floral  
€ 10 - 20



119  
DEUX ASSIETTES  
En porcelaine Imari à décor floral  
fin XIXe siècle  
€ 40 - 60



120  
DEUX ASSIETTES  
En porcelaine de la famille rose  
XIXe siècle  
€ 100 - 120



121  
ENSEMBLE DE 7 TASSES ET SOUS-TASSES (DEUX SOUCOUPES SUPPLÉMENTAIRES)  
En porcelaine à décor en relief de feuilles d'eau  
€ 30 - 50



122  
A. VIGNAUD - LIMOGES  
TROIS ASSIETTES À DESSERT ET TROIS ASSIETTES  
À PETITS FOURS  
En porcelaine à décor en relief de feuilles d'eau  
€ 20 - 30



123  
IMPORTANTE PARTIE DE SERVICE DE TABLE  
En porcelaine à décor floral comprenant 23 assiettes,  
12 assiettes creuses, 11 assiettes à dessert, 1 soupière  
et son présentoir, 1 plat rond, 1 jatte, 1 saucière  
€ 100 - 150



124  
PARTIE DE SERVICE À THÉ  
en porcelaine à décor floral comprenant 9 tasses et  
sous-tasses, un pot à lait, un sucrier et une verseuse  
€ 30 - 50



125  
SUITE DE SIX TASSES ET LEUR SOUS-TASSE  
En porcelaine à bords côtelés à décor floral  
€ 20 - 30





126  
 HAVILAND - LIMOGES  
 IMPORTANT SERVICE DE TABLE  
 En porcelaine à décor en dorure de légers feuillages sur fond bleu ciel, mrlri souligné d'or  
 amati  
 Comprenant 24 assiettes - 12 assiettes creuses - 12 assiettes à dessert - 2 raviers - 1 plat  
 ovale - 1 saucière - 1 soupière et son présentoir - 1 jatte - 1 plat rond - 12 tasses et leur  
 soustasse - 1 pot à lait - 1 théière - 1 sucrier  
 € 1 000 - 1 500





127  
BACCARAT  
IMPORTANT SERVICE DE  
VERRES constitué de 50 pièces  
En cristal taillé comprenant:  
9 grands verres à eau  
10 verres à vin blanc  
12 verres à vin rouge  
10 verres à vin cuit  
6 verres à whisky  
1 broc  
2 carafes  
(légères égrenures sur 2 verres)  
€ 1 000 - 1 200



128  
 BACCARAT  
 EXCEPTIONNELLE PAIRE DE VASES  
 Modèle HARCOURT EURYDICE  
 En cristal taillé  
 H. 35 cm  
 € 2 500 - 3 000



129  
 PUIFORCAT  
 IMPORTANTE MÉNAGÈRE  
 En argent, modèle Elysée  
 Comprenant 152 pièces: 12 couverts de table - 12 couverts à entremets - 12 couteaux - 12 couteaux a entremets - 12 couverts a poisson - 12 cuilleres a cafe vermeil - 12 fourchettes à huitres - 12 fourchettes à gateau - 12 cuillères à dessert - 1 louche - pelle à tarte - pelle à gateau - couvert à salade - couvert à servir - 1 petite louche  
 Poids net: 7666 g. env. et poids brut (couteaux): 2580 g. env.  
 Total brut: 10;246 g. env.  
 Dans un coffret en chêne  
 € 10 000 - 12 000



130  
VILLEROY & BOCH  
PARTIE DE SERVICE DE VERRES  
Modèle BEAULIEU comprenant 12 verres à  
vin blanc, 15 verres à vin rouge, 11 verres à  
eau, 2 carafes et 1 broc  
(quelques égrenures)  
€ 200 - 300



131  
DAUM  
PARTIE DE SERVICE DE VERRES  
Comprenant 17 coupes, 34 verres différentes  
tailles, une carafe et un broc  
(quelques égrenures)  
€ 150 - 200



132  
DAUM  
SUITE DE VERRES À PIED (5 grands et 8  
petits)  
€ 50 - 80



133  
SUITE DE 14 VERRES À PIED  
En verrerie  
€ 30 - 50



134  
PARTIE DE SERVICE DE VERRES  
En cristal taillé comprenant 12 flûtes - 14 verres à eau - 14 verres à vin  
blanc et 14 verres à vin rouge  
€ 200 - 300

135  
SUIE DE 10 VERRES À COGNAC  
En cristal  
€ 60 - 80



136  
SUIE DE 6 VERRES À ORANGEADE  
en cristal  
€ 50 - 80



137  
DEUX PORTE-BOUEILLES et UN  
BOUGEOIR  
En verrerie taillée  
€ 20 - 30



138  
LOT EN VERRERIE TAILLEE: vide-poche -  
soliflore - bonbonnière - panier  
€ 20 - 30



139  
SERVICE À SALADE DE FRUITS  
en verrerie taillée comprenant six bols et une  
coupe  
€ 20 - 30

140  
MEUBLE - MÉNAGÈRE  
James DIXON & SONS LTD,  
Sheffield, Angleterre  
Comprenant 12 couverts de  
table et 12 couteaux  
12 couverts à entremets  
(1 fourchette dépareillée)  
12 couteaux et 12 fourchettes  
à fromage - 12 cuillères à glace  
3 cuillères à ragout - 12 cuillères à café - 12 cuillères à dessert - Service à  
gigot et fusil  
Métal argenté, lame acier et manche composite  
Dans un meuble bas à deux tiroirs  
€ 200 - 300



141  
MÉNAGÈRE EN MÉTAL ARGENTÉ. de marque CHABANNES  
comprenant 12 couverts - 12 cuillères à café - 1 louche - 1 service à salade - 12 couverts à poisson  
12 fourchettes à huîtres - 12 fourchettes à fruits de mer - 1 service à poisson - 1 couteau à fromage  
12 couteaux de table - 12 couteaux à entremets - 12 fourchettes à dessert - 1 pelle à gateaux  
Présenté dans un coffret  
€ 100 - 150



142  
**MAISON AUCOC**  
**MÉNAGÈRE DE COUVERTS**  
 En argent, la tige ourlée de filets, rompus d'acanthé, la spatule appliquée d'un monogramme en vermeil  
 Composée de 178 pièces :  
 12 couverts plus 12 fourchettes de table,  
 12 couverts à dessert,  
 12 fourchettes à huître,  
 12 cuillères à café en vermeil,  
 12 cuillères à glace en vermeil,  
 1 cuillère à compote en vermeil,  
 1 couvert à salade en vermeil,  
 1 cuillère à saupoudrer en vermeil,  
 2 cuillères à sauce,  
 24 grands couteaux à manche en nacre blanche,  
 24 couteaux à fruits à manche en nacre noire, lame en argent  
 12 couverts à poisson à manche en nacre blanche,  
 1 couvert de service à poisson à manche en nacre blanche,  
 1 couteau  
 1 pelle à glace à manche en nacre blanche  
 Dans deux coffres en chêne, intérieur gainé de la Maison AUCOC  
 Poids net 6,300 kg  
 € 3 000 - 4 000



143  
**SAINT LOUIS**  
**SERVICE DE VERRES**  
 Modèle Camargue en cristal taillé  
 Comprenant 11 coupes à champagne - 9 verres à eau - 12 verres à vin rouge - 11 verres à vin blanc  
 € 200 - 300



144  
**DAUM FRANCE**  
**SUITE DE CINQ COUPES A FRUITS**  
 Modèle SORCY, en cristal à décor en application  
 € 50 - 80



145  
**SERVICE DE VERRES A LIQUEUR** COMPRENANT 6 VERRES A EAU DE VIE ET SIX VERRES A VIN CUIT  
 De forme quadrilobée en verrerie de couleur vert et applications de motifs dorés, marqué: FABRIK KARLSBAD  
 € 100 - 120



146  
COPENHAGE  
SERVICE À POISSON  
En porcelaine comprenant  
1 plat à brochet, 1 jatte  
couverte, 15 assiettes et une  
saucière  
€ 80 - 120



147  
GIEN  
SERVICE À POISSON  
En faïence fine comprenant  
12 assiettes, 12 assiettes à  
ccrustacés, 1 plat rond et 1  
plat à poisson  
€ 80 - 120



148  
CREIL -MONTREAU  
IMPORTANT SERVICE DE  
TABLE  
En faïence fine à décor au  
chinois. Comprendant envi-  
ron 200 pièces (de forme  
et assiettes diverses)  
Accidents, égrenures  
€ 300 - 500



149  
PARTIE DE SERVICE À THÉ  
En porcelaine à décor de guirlandes de fleurs et dorure,  
liseret bleu. Comprendant une théière (sans couvercle) un  
pot à lait, un sucrier, deux plats à gateau, une jatte avec son  
présentoir et 6 tasses et sous tasses  
€ 120 - 150



150  
LIMOGES  
PARTIE DE SERVICE À THÉ  
En porcelaine à décor d'oiseaux branchés comprenant  
9 assiettes à dessert - 6 tasses et sous tasses - 1 pot à lait  
1 sucrier (manque couvercle) - 1 théière  
€ 100 - 120



151  
GIEN  
PARTIE DE SERVICE DE TABLE  
En faïence fine à décor aux lambrequins comprenant un plat à  
poisson - une saucière - 2 jattes carrées - 2 jattes sur piédoche  
1 soupière et son dormant - 1 plat rond - 16 assiettes - 17 assiettes  
creuses - 23 assiettes à dessert  
€ 300 - 400



152  
**MEISSEN (style de)**  
**PARTIE DE SERVICE DE TABLE**  
 En porcelaine à décor au chinois comprenant un plat poisson – 2 coupes à fruits sur haut piédocuche – 3 plats ovales – 6 tasses à café – 2 saucières 6 1 soupière – 2 plats ronds – 1 jatte ovale – 3 jattes carrées – 2 ravier – 12 assiettes creuses – 37 assiettes plates – 24 assiettes à dessert – 1 plat à tarte  
 € 400 - 600



153  
**SUJET: ALLÉGORIE DE L'ÉTÉ**  
 Porcelaine blanche  
 20 x 21 x 10 cm  
 (Petits manques et accidents)  
 € 80 - 100



154  
**SUITE DE DOUZE TASSES ET LEUR SOUS-TASSE**  
 en porcelaine blanche à liseret doré  
 € 10 - 20



155  
**SUITE DE 11 ASSIETTES À DESSERT**  
 En porcelaine à décor de fruits  
 € 20 - 40



156  
**DEUX PLATS À TARTE**  
 En porcelaine à décor floral  
 € 10 - 20



157  
**SUITE DE 10 ASSIETTES À DESSERT ET UN PLAT**  
 En porcelaine à décor floral  
 € 20 - 40



158  
**COQUETIER ET SA CUILLERE**  
 En métal argenté à décor de poussins  
 Dans un coffret  
 € 10 - 20



159  
 SERVICE À THÉ comprenant 8 tasses  
 et 1 théière  
 En porcelaine blanche à décor en  
 bleu de paysages  
 Modèle «Coaching days», Angleterre  
 € 40 - 60



160  
 Théodore HAVILAND - LIMOGES  
 SERVICE A DESSERT  
 En porcelaine à décor floral compre-  
 nant 34 assiettes, 3 compotiers et 2  
 coupes à gâteaux  
 € 120 - 150



161  
 SERVICE À THÉ ET À DESSERT  
 En porcelaine de Chine à décor de  
 scènes de palais comprenant 12  
 tasses et 12 sous-tasses, 12 assiettes  
 à dessert, théière, pot à lait et sucrier  
 € 150 - 200



162  
 LIMOGES  
 SUITE DE SIX POTS À CRÈME ET  
 LEUR PRÉSENTOIR  
 Modèle Monaco  
 En porcelaine à décor floral et or  
 € 60 - 80





163  
LIMOGES  
DOUZE TASSES ET SOUS-TASSES  
En porcelaine blanche à décor de lambrequins en dorure  
€ 80 - 120



164  
LIMOGES  
SUITE E DOUZE ASSIETTES À DESSERT  
En porcelaine blanche à décor de lambrequins en dorure  
€ 80 - 120



165  
SAINT CLÉMENT  
SUITE DE DIX ASSIETTES À HUÎTRES  
En faïence  
€ 40 - 60



166  
GRANDE ASSIETTE  
En porcelaine à décor polychrome de pivoines sur fond or  
Chine  
€ 20 - 40



167  
LIMOGES  
DEUX ASSIETTES DE PRÉSENTATION  
En porcelaine l'une à décor d'un oiseau branché, aile dorée sur fond bleu de Sèvres l'autre à décor floral  
€ 30 - 50



168  
SARREGUEMINES, PYROPLAN  
QUATRE ASSIETTES DE PRÉSENTATION  
Faïence vitrifiée, modèle Montmorency  
€ 20 - 30



169  
QUATRE ASSIETTES DE  
PRÉSENTATION QUADRILOBÉES  
En faïence fine  
Usures  
€ 10 - 20



170  
SARREGUEMINES, PYROPLAN  
ONZE ASSIETTES À DESSERT  
Porcelaine vitrifiée, modèle Golconde  
€ 10 - 20



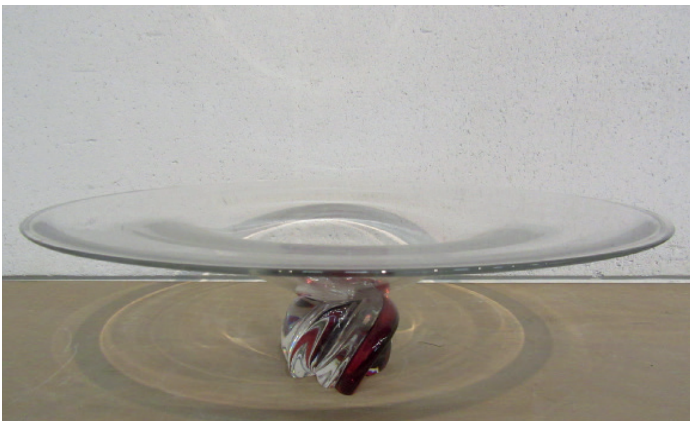
171  
CARAFON  
En verrerie à décor en dorure  
H. 22 cm  
€ 10 - 20



172  
BACCARAT  
SERVICE À LIQUEUR  
En cristal comprenant une carafe et  
cinq verres  
€ 40 - 60



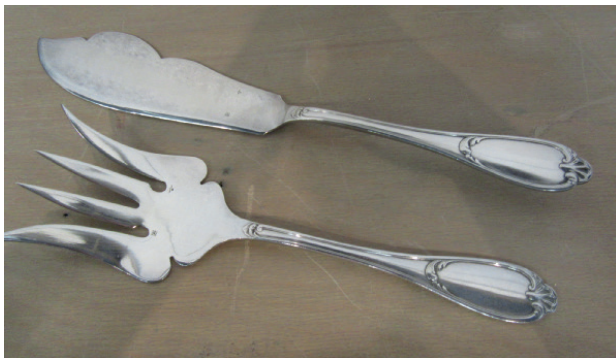
173  
BACCARAT  
SERVICE À LIQUEUR  
En cristal à décor gravé  
comprenant une carafe  
et sept verres  
€ 50 - 80



174  
SAINT-LOUIS  
GRANDE COUPE À FRUITS  
En cristal  
H. 13 cm, diam. 44 cm  
€ 80 - 120



175  
COUPE EN VERRERIE SOUFLÉE  
9 x 63 x 47 cm  
€ 50 - 80



176  
SERVICE À POISSON  
Métal argenté  
€ 30 - 40



177  
ENSEMBLE DE COUVERTS  
En argent modèle au filet comprenant:  
3 fourchettes de table, poinçon Paris 2e coq  
11 fourchettes de table, poinçon Paris Vieillard  
9 cuillères de table, poinçon Paris, 2e coq  
5 cuillères de table, Paris poinçon Vieillard  
5 petites cuillères, poinçon Vieillard  
Poids total: 2400 g. env.  
€ 500 - 600



178  
LOT EN MÉTAL DORÉ  
Comprenant: 24 cuillères - 4 cuillères à soda - 1 couteau - 1  
pelle - 1 pelle à glace - 1 louche - 2 cuillères - 1 pince à sucre  
€ 30 - 50



179  
SUITE DE DOUZE COUVERTS  
En métal argenté décor art déco  
€ 40 - 60



180  
SUITE DE COUVERTS en métal argenté  
comprenant 10 couverts + 2 fourchettes modèle au filet  
6 couverts + 2 cuillères, modèle au filet à spatule violonée et  
un couvert à salade  
€ 40 - 60



181  
MÉNAGÈRE  
En métal argenté comprenant douze couverts et douze cuillères à dessert  
€ 30 - 50



182  
**LOT DE COUVERTS DÉPAREILLÉS**  
 En métal argenté comprenant 3 Couverts, 8 cuillères à dessert, 1 couvert d'enfant, 2 cuillères à confiture, 1 couvert à poisson, 24 couteaux, manche corne  
 € 30 - 50



183  
**PORTE CONDIMENTS**  
 En métal et verrerie 3 pièces  
 Accidents  
 € 10 - 20



184  
**DEUX SAUCIÈRES INDIVIDUELLES**  
 En métal argenté (usures)  
 € 10 - 20



185  
**SUCRIER ET CONFITURIER**  
 Métal argenté et verrerie  
 € 20 - 40



186  
**LOT: boîte à poudre étain-pince à sucre-cuillère - fume tabac métal - pichet étain - boîte étain**  
 € 20 - 40



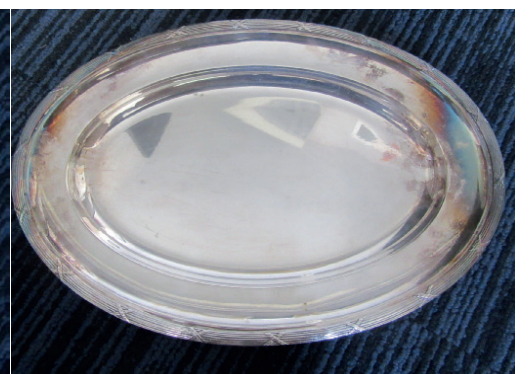
187  
**LOT DE SEPT COUVERTS + 3 CUILLÈRES ET UNE LOUCHE** En métal argenté  
 € 20 - 40



188  
**LOT DE COUVERTS DÉPAREILLÉS**  
 En métal argenté  
 € 10 - 20



189  
**CHRISTOFLE: LOUCHE**  
 En métal argenté  
 € 10 - 20



190  
**LOT DE TROIS PLATS**  
 En métal argenté à décor sur la bordure de filets rubanés  
 € 60 - 80



191  
SUJET: ÉLÉPHANT FORMANT BOITE  
En métal argenté. 13 x 16 cm  
€ 20 - 40



192  
COUPE SUR PIÉDOUCHE  
En métal argenté et bois  
H. 16 cm  
€ 20 - 40



193  
DAUM FRANCE  
PAIRE DE SALERONS  
Verrerie avec deux cuillerons  
€ 30 - 50



194  
COUPE JARDINIÈRE  
En faïence émaillée à décor de deux angelots. 17 x 32 x 14 cm  
€ 30 - 40



195  
PAIRE DE VASES EN BARBOTINE  
Accidents à une anse. H. 35 cm  
€ 30 - 40



197  
DEUX SOUPIÈRES DÉCORATIVES  
En céramique émaillée  
accidents  
€ 10 - 20

196  
JARDINIÈRE ET LÉGUMIER COUVERT  
En faïence à décor rouennais  
égrenures et fêles  
€ 30 - 50

#### EXTRAIT DES CONDITIONS DE VENTE

(LE TEXTE INTÉGRAL DES CONDITIONS GÉNÉRALES DE VENTE SONT CONSULTABLES SUR LE SITE WWW.VERSAILLESENECHERES.COM OU SUR DEMANDE AUPRÈS DE LA MAISON DE VENTE VERSAILLES ENCHÈRES)

- Les expositions publiques permettent aux amateurs et acquéreurs potentiels d'examiner les biens mis en vente afin de prendre connaissance de l'ensemble de leurs caractéristiques. Les descriptions faites au catalogue, les étiquettes de présentation et les rapports sur l'état des lots ne sont que l'expression de la perception du lot par VERSAILLES ENCHÈRES et ne sauraient constituer la preuve d'un fait. Ces informations sont fournies afin de faciliter l'examen par l'amateur dont l'appréciation personnelle prévaut. Les dimensions sont données à titre indicatif et ne sauraient engager la responsabilité de VERSAILLES ENCHÈRES ETAT DES BIENS MIS EN VENTE

Tous les biens sont vendus tels quels, dans l'état où ils se trouvent au moment de la vente avec leurs imperfections et défauts. Les indications données quant à l'état du lot, la présence d'accidents ou de restaurations sont mentionnées pour faciliter l'examen par l'acquéreur du lot qui reste soumis à son appréciation personnelle ou à celle de son expert. L'absence d'indication d'une restauration ou d'un accident n'implique nullement qu'un bien en soit exempt. De même, la mention de défauts n'implique pas l'absence de tout autre défaut. Aucune réclamation ne pourra être admise une fois l'adjudication prononcée, une exposition préalable ayant permis aux acquéreurs de se faire une appréciation du lot.

- VERSAILLES ENCHÈRES se réserve le droit de demander à tout acquéreur potentiel de justifier son identité et de fournir ses coordonnées bancaires. Dans le cadre de ventes de prestige, un enregistrement préalable des acquéreurs potentiels pourra être exigé. Toute personne se portant enchérisseur s'engage à régler personnellement et immédiatement le prix d'adjudication augmenté des frais à la charge de l'acquéreur et de tous impôts et taxes qui pourraient être exigibles.

L'acquéreur agissant pour le compte d'un tiers devra se faire connaître au préalable des opérateurs de ventes volontaires de VERSAILLES ENCHÈRES en justifiant d'un mandat écrit de la part du mandant indiquant son identité et ses références bancaires.

Le mandataire est solidairement responsable avec le mandant. En cas de contestation de la part du mandant, le mandataire peut être tenu pour seul responsable de l'enchère

- VERSAILLES ENCHÈRES accepte, à titre gracieux et confidentiel, d'exécuter des ordres d'achat et les téléphones qui auront été rédigés au préalable par écrit selon un formulaire prévu à cet effet. Celui-ci devra être retourné 24 heures avant la vente concernée accompagné d'une copie de pièce d'identité et d'un relevé d'identité bancaire. Pour des achats conséquents, il pourra être demandé une lettre accréditive de la Banque ou un dépôt de caution.

Si plusieurs ordres d'achat fixent un prix maximum identique, le premier arrivé aura la préférence. Si des enchères en salle atteignent un prix identique à un ordre d'achat, l'enchère en salle aura la priorité. L'exécution des ordres d'achat la demande de ligne téléphonique étant un service gratuit, il ne pourra en aucune manière engager la responsabilité de VERSAILLES ENCHÈRES en cas d'erreur ou d'omission dans l'exécution des ordres reçus, comme en cas de non-exécution de ceux-ci.

- L'opérateur de ventes volontaires de VERSAILLES ENCHÈRES dirigera la vente de façon discrétionnaire, en veillant à la liberté des enchères et à l'égalité entre l'ensemble des enchérisseurs tout en respectant les usages établis. Les enchères suivent l'ordre des numéros au catalogue mais l'opérateur de ventes volontaires reste libre de fixer l'ordre de progression des enchères et les enchérisseurs sont tenus de s'y conformer.

Le plus offrant et dernier enchérisseur sera l'adjudicataire. En cas de contestation au moment des adjudications, s'il est établi que deux ou plusieurs enchérisseurs ont simultanément porté une enchère équivalente, soit à haute voix, soit par signe, et réclament en même temps cet objet après le prononcé du mot « adjugé », ledit objet sera immédiatement remis en vente au prix proposé par les enchérisseurs et tous les amateurs présents pourront concourir à cette deuxième mise en adjudication.

- Frais: Les acquéreurs paieront en sus des enchères, les frais suivants: 20,9% HT + TVA (20%) soit 25,0% TTC

- Le paiement par l'adjudicataire interviendra au comptant immédiatement après la vente, pour l'intégralité du prix, frais et taxes, même en cas d'obligation de l'obtention d'une licence d'exportation.

L'acquéreur pourra s'acquitter de sa dette par les moyens suivants:

En espèces en euros:

Jusqu'à 1 000 € (adjudication + frais de vente) pour les particuliers ressortissants français

Jusqu'à 15 000 € (adjudication + frais de vente) pour les particuliers ressortissants étrangers sur présentation de leur pièce d'identité

Par chèque bancaire certifié en euros avec présentation obligatoire de deux pièces d'identité en cours de validité. Les chèques tirés sur une banque étrangère non encaissables en France ne sont pas acceptés.

Par virement bancaire en euros sur le compte VERSAILLES ENCHÈRES dont le RIB sera communiqué à l'acquéreur.

Par carte bancaire VISA ou MasterCard sur présentation d'un justificatif d'identité. L'identité du porteur de la carte devra être celle de l'acheteur

- Aucun lot ne sera délivré à l'acquéreur avant acquittement de l'intégralité des sommes dues. En cas de paiement par chèque ou par virement, la délivrance des objets pourra être différée jusqu'à l'encaissement.

L'acheteur ne devient propriétaire du bien adjugé qu'à compter du règlement intégral et effectif à VERSAILLES ENCHÈRES du prix, des commissions et des frais afférents.

Dès l'adjudication prononcée, les objets adjugés sont placés sous l'entière responsabilité de l'acquéreur qui devra faire assurer son lot.

Délai d'enlèvement des lots: Les acquéreurs bénéficient d'un magasinage gracieux pendant une durée de 7 jours suivant la vente. Au delà de ce délai, il sera facturé des frais de magasinage de 10€HT par jour et par lot.

Ce service n'entraîne pas la responsabilité de VERSAILLES ENCHÈRES en cas de dégradation ou vol du bien, le transfert de propriété étant effectif dès l'adjudication prononcée, il conviendra à l'acquéreur d'assurer son bien.

Le mobilier et les objets volumineux seront stockés chez un prestataire extérieur qui facturera directement des frais de garde à l'acquéreur.

Il appartient à l'acquéreur de vérifier la conformité de son achat lors de sa remise.