



**ART D'ASIE**  
**GRÈCE - EGYPTE**  
Mercredi 05 juin 2024



Mercredi 5 juin 2024 à 14 h 30

**ART D'ASIE  
GRÈCE - EGYPTE**



Détail du Lot N°127



Détail du Lot N°178

EXPERTS :

**Jean-Yves NATHAN**  
Expert C.E.A. en Art d'Asie  
Tél : 06 16 68 15 80  
jym.nathan@gmail.com

**Jean-Claude ALBA**  
Arts antiques-Grèce-Égypte  
Tél : 06 08 64 09 97  
aryballe@noos.fr  
Lots 160 à 200

EXPOSITIONS PUBLIQUES

Lundi 03 juin 2024 de 14 h à 18 h  
Mardi 04 juin 2024 de 11 h à 18 h  
Mercredi 05 juin 2024 de 11 h à 12 h

Commissaire-priseur habilité  
Thierry de CRISNAY

## CONDITIONS GÉNÉRALES DE VENTE

VERSAILLES ENCHÈRES est une société de ventes volontaires de biens meubles régie par la loi du 20 juillet 2011. VERSAILLES ENCHÈRES agit comme mandataire du vendeur qui contracte avec l'acquéreur. Les ventes aux enchères organisées par VERSAILLES ENCHÈRES sont soumises à la législation française et aux conditions générales ci-après énoncées.

### 1. LA MISE EN VENTE :

#### OBLIGATIONS DU VENDEUR

Le vendeur garantit à VERSAILLES ENCHÈRES et à l'acheteur :

Qu'il a la pleine propriété non contestée ou qu'il est mandaté par la personne ayant la pleine propriété non contestée des biens mis en vente, libres de toute réclamation, saisies, réserves de propriété, charges, garanties ou nantissement de la part de tiers, et qu'il peut valablement transférer la propriété pleine et entière desdits biens. Que les biens sont en règle avec la réglementation douanière française. Pour les biens entrés sur le territoire français provenant d'un pays non membre de l'Union Européenne, que toutes les déclarations requises à l'importation et à l'exportation ont été dûment effectuées et les taxes afférentes dûment réglées. Qu'il a mis à disposition de VERSAILLES ENCHÈRES toutes les informations concernant les biens mis en vente, notamment celles relatives à l'authenticité, l'origine, le titre de propriété, l'état, les obligations fiscales et douanières.

En cas de non-respect de ses obligations le vendeur sera tenu d'indemniser VERSAILLES ENCHÈRES et l'acheteur de tous dommages et préjudices engendrés par ce non-respect, qu'il soit parti ou total.

En cas de doute sérieux quant aux garanties fournies par le vendeur, VERSAILLES ENCHÈRES se réserve le droit de retirer les biens mis en vente et d'en avvertir l'acheteur. Si ce dernier demande l'annulation de la vente, de consentir à cette annulation au nom du vendeur, ce que le vendeur reconnait et accepte.

En cas de retrait d'un objet avant la vente par un vendeur et après parution du catalogue ou en cas de modification d'un prix de réserve rendant impossible la mise en vente immédiate de l'objet, le vendeur sera tenu de verser à VERSAILLES ENCHÈRES à titre de dédommagement les honoraires acheteur et vendeurs calculés sur la base de l'estimation médiane indiquée au catalogue. La remise de l'objet retiré sera soumise au règlement des dits honoraires. En l'absence de règlement, l'objet sera représenté à la vente sous les conditions de la requisição de vente initiale. LES EXPOSITIONS PUBLIQUES

Les expositions publiques permettent aux amateurs et acquéreurs potentiels d'examiner les biens mis en vente afin de prendre connaissance de l'ensemble de leurs caractéristiques. Les descriptions faites au catalogue, les étiquettes de présentation et les rapports sur l'état des lots ne sont que l'expression de la perception du lot par VERSAILLES ENCHÈRES et ne sauraient constituer la preuve d'un fait. Ces informations sont fournies afin de faciliter l'examen par l'amateur dont l'appréciation personnelle prévaut. Les dimensions sont données à titre indicatif et ne sauraient engager la responsabilité de VERSAILLES ENCHÈRES.

VERSAILLES ENCHÈRES s'attache à exposer au mieux les objets mis en vente et de manière sécurisée. Toute manipulation d'objet non supervisée par un membre de VERSAILLES ENCHÈRES se fait à vos propres risques. Certains objets fragiles peuvent porter la mention NE PAS TOUCHER, auquel cas, seul un membre de VERSAILLES ENCHÈRES sera habilité à manipuler ces biens et pourra vous le présenter sur demande.

#### ETAT DES BIENS MIS EN VENTE

Tous les biens sont vendus tels quels, dans l'état où ils se trouvent au moment de la vente avec leurs imperfections et défauts. Les indications données quant à l'état du lot, la présence d'accidents ou de restaurations sont mentionnées pour faciliter l'examen par l'acquéreur du lot qui reste soumis à son appréciation personnelle ou à celle de son expert. L'absence d'indication d'une restauration ou d'un accident n'implique nullement qu'un bien en soit exempt. De même, la mention de défauts n'implique pas l'absence de tout autre défaut.

Aucune réclamation ne pourra être admise une fois l'adjudication prononcée, une exposition préalable ayant permis aux acquéreurs de se faire une appréciation du lot. Les restaurations d'usage et les réentoilages sont considérées comme des mesures conservatoires n'entraînant pas de dépréciation de l'objet.

L'état des cadres n'est pas garanti. L'état de fonctionnement des objets d'horlogerie, leur mécanisme ainsi que les restaurations potentielles ne sont pas garantis. Les révisions et réglages sont à la charge de l'acquéreur. Les pierres et les pertes peuvent avoir fait l'objet d'embellissements, pratiques considérées comme usuelles dans le commerce international des pierres et pertes et ne sauraient engager la responsabilité de VERSAILLES ENCHÈRES ou son expert en cas d'absence d'indication.

En cas de contestations notamment sur l'authenticité ou l'origine des objets vendus, VERSAILLES ENCHÈRES est tenue par une obligation de moyens. Sa responsabilité éventuelle ne peut être engagée qu'à la condition expresse qu'une faute personnelle et prouvée soit démontrée à son encontre.

#### INDICATIONS AU CATALOGUE

Les indications mentionnées au catalogue sont établies par VERSAILLES EN-CHÈRES avec toute la diligence requise d'un opérateur de ventes volontaires de biens meubles aux enchères publiques.

Les indications sont établies compte tenu des informations communiquées par le vendeur, des connaissances artistiques, techniques et scientifiques et de l'avis généralement admis des experts et spécialistes aux vues des connaissances à la date de rédaction des indications. VERSAILLES ENCHÈRES se réserve le droit d'apporter lors des expositions et pendant la vente des rectificatifs et des précisions quant à la description, l'origine, l'authenticité et l'état de l'objet, soit par le biais d'un affichage soit par une annonce orale.

Les photographies reproduites dans les catalogues et sur les sites de diffusion des ventes ne sont pas à l'échelle (sauf indication contraire). Elles n'ont donc aucune de valeur contractuelle.

De même, les couleurs des œuvres reproduites aux catalogues peuvent faire l'objet de variations dues à l'impression. Elles n'ont donc aucune valeur contractuelle. L'estimation figure à côté de chaque lot dans le catalogue et ne comprend ni les frais à la charge de l'acheteur, ni la TVA. Les estimations sont fournies à titre indicatif et ne peuvent être considérées comme impliquant la certitude que le bien sera vendu au prix estimé. Elles ne sauraient constituer une quelconque garantie.

Le prix de réserve est le prix minimum confidentiel arrêté avec le vendeur au-des- sous duquel le bien ne sera pas vendu. Le prix de réserve ne peut être supérieur à l'estimation basse figurant dans le catalogue ou annoncée publiquement par l'opérateur de ventes volontaires et consignée au procès-verbal. Dans le cas où un bien ne comporterait pas de prix de réserve, la responsabilité de VERSAILLES ENCHÈRES ne saurait être engagée vis-à-vis du vendeur si le prix de vente est inférieur à l'estimation basse publiée au catalogue de vente.

#### EXPERTS

En vertu de l'article L. 321-29 du Code de Commerce, VERSAILLES ENCHÈRES peut faire appel à des experts afin de l'assister dans la description, l'authentification et l'estimation des biens mis en vente. Ceux-ci seront mentionnés au catalogue et en cas d'intervention après publication du catalogue, une mention sera faite par l'opérateur de ventes aux enchères lors de l'ouverture de la vente.

VERSAILLES ENCHÈRES s'assure que les experts intervenant ont souscrit une assurance couvrant leur responsabilité professionnelle, étant précisé que VER- SAILLES ENCHÈRES est responsable solidairement avec ses experts.

#### DROITS DE PROPRIÉTÉ INTELLECTUELLE

Aucune garantie n'est donnée quant à savoir si un bien est soumis à un copyright ou un droit d'auteur.

La vente des biens n'emporte en aucun cas cession des droits de propriété intellectuelle, notamment les droits de reproduction et de représentation.

#### 2. LA VENTE:

Le mode usuel pour enchérir consiste à être présent en salle.

## ENCHÈRES EN PERSONNE

VERSAILLES ENCHÈRES se réserve le droit de demander à tout acquéreur potentiel de justifier son identité et de fournir ses coordonnées bancaires. Dans le cadre de ventes de prestige, un enregistrement préalable des acquéreurs potentiels pourra être exigé.

Toute personne se portant enchérisseur s'engage à régler personnellement et immédiatement le prix d'adjudication augmenté des frais à la charge de l'acquéreur et de tous impôts et taxes qui pourraient être exigibles.

#### ENCHÈRES PORTÉES PAR UN MANDAT

L'acquéreur agissant pour le compte d'un tiers devra se faire connaître au préalable des opérateurs de ventes volontaires de VERSAILLES ENCHÈRES en justifiant d'un mandat écrit de la part du mandant indiquant son identité et ses références bancaires.

Le mandataire est solidairement responsable avec le mandant. En cas de contestation de la part du mandant, le mandataire peut être tenu pour seul responsable de l'enchère.

#### ENCHÈRES PAR ORDRE D'ACHAT

VERSAILLES ENCHÈRES accepte, à titre gracieux et confidentiel, d'exécuter des ordres d'achat qui auront été rédigés au préalable par écrit selon un formulaire prévu à cet effet. Celui-ci devra être retourné 24 heures avant la vente concernée accompagnée d'une copie de pièce d'identité et d'un relevé d'identité bancaire. Pour des achats conséquents, il pourra être demandé une lettre creditive de la Banque ou un dépôt de caution.

Si plusieurs ordres d'achat fixent un prix maximum identique, le premier arrive en sa possession, sa présence en salle emporte atteinte d'un prix identique à un ordre d'achat, l'enchère en salle aura la priorité.

L'exécution des ordres d'achat étant un service gratuit, il ne pourra en aucune manière engager la responsabilité de VERSAILLES ENCHÈRES en cas d'erreur ou d'omission dans l'exécution des ordres reçus, comme en cas de non-exécution de ceux-ci.

#### ENCHÈRES PAR TÉLÉPHONE

VERSAILLES ENCHÈRES accepte, à titre gracieux et confidentiel, de recevoir les enchères par téléphone d'un acquéreur potentiel mais ne pourra en aucune manière être tenue responsable en cas de difficulté de liaison téléphonique, d'erreur ou d'omission dans l'exécution des ordres reçus, comme en cas de non-exécution de ceux-ci. VERSAILLES ENCHÈRES se réserve le droit d'enregistrer les communications téléphoniques durant la vente. Les enregistrements seront conservés jusqu'au règlement du prix, sauf contestation.

#### ENCHÈRES PAR INTERNET

Les amateurs ont également la possibilité d'enchérir en ligne par les sites partenaires qui seront indiqués dans les catalogues ou en se renseignant directement auprès de VERSAILLES ENCHÈRES. Les enchères en ligne sont régies par des sociétés indépendantes de VERSAILLES ENCHÈRES, toute contestation quant aux difficultés de liaison, à la non-exécution des ordres, à l'absence de prise en compte de la responsabilité de VERSAILLES ENCHÈRES. Les amateurs inscrits sur les sites afin de suivre la vente en « Live » qui remportent l'enchère d'un bien s'engagent dans les mêmes conditions qu'un enchérisseur en salle à régler au comptant et immédiatement après la vente pour l'intégralité du prix, frais (voir détail rubrique Frais ci-dessous) et taxes, même en cas d'obligation de l'obtention d'une licence d'exportation.

#### DEROULEMENT DE LA VENTE

L'opérateur de ventes volontaires de VERSAILLES ENCHÈRES dirigera la vente de façon discrétionnaire, en veillant à la liberté des enchères et à l'égalité entre l'ensemble des enchérisseurs tout en respectant les usages établis. Les ventes suivies d'ordre des numéros au catalogue mais l'opérateur de ventes volontaires reste libre de fixer l'ordre de progression des enchères et les enchérisseurs sont tenus de s'y conformer. Le plus offrant et dernier enchérisseur sera l'adjudicataire. En cas de contestation au moment des adjudications, s'il est établi que deux ou plusieurs enchérisseurs ont simultanément porté une enchère équivalente, soit à haute voix, soit par signe, et réclament en même temps cet objet après le prononcé du mot « adjugé », ledit objet sera immédiatement remis en vente au prix proposé par les enchérisseurs et tous les amateurs présents pourront concourir à cette deuxième mise en adjudication.

Le vendeur n'est pas autorisé à enchérir directement ou par le biais d'un intermédiaire sur les lots qu'il a mis en vente. Seul l'opérateur de ventes volontaires se réserve le droit de porter des enchères pour le compte du vendeur en cas de prix minimum fixé au préalable, afin d'atteindre ce prix de réserve.

L'opérateur de ventes volontaires assure la police de la vente et peut faire toutes réquisitions pour y maintenir l'ordre ; il se réserve le droit d'interdire l'accès de sa salle des ventes pour justes motifs.

#### ACCES AUX BIENS PENDANT LA VENTE

Par mesure de sécurité, les biens ne seront pas accessibles pendant la vente.

#### 3. APRES LA VENTE

Frais

Les acquéreurs paieront en sus des enchères, les frais suivants : 20,90% HT + TVA (20%) soit 25% TTC sauf pour

- Art contemporain et abstrait : Par lot et par tranche dégressive :

de 1 à 100 000 € : 25 % HT + TVA (20%) soit 30 % TTC

de 100 000 € à 800 000 € : 20 % HT + TVA (20%) soit 24 % TTC

au-delà de 800 000 € : 10 % HT + TVA (20%) soit 12 % TTC

Pour les adjudications en live via les plateformes d'enchères en live, en sus des frais de la Maison de vente: Drouot Digital : 1,5% HT - Interenchèreslive: 2%

Pour les lots en importation temporaire d'un pays tiers en l'Union Européenne, indiqués par un astérisque\*, il convient d'ajouter aux commissions et taxes indiquées ci-dessus, la TVA à l'import de 5,5 % du prix d'adjudication. En ce qui concerne les bijoux et pierres non montées, les montres, les automobiles, les vins et spiritueux et les multiples il convient d'ajouter aux commissions et taxes indiquées ci-dessus, la TVA à l'import de 20 % du prix d'adjudication.

Les taxes (TVA sur commission et TVA à l'import) peuvent être rétrocedées à l'adjudicataire sur présentation des justificatifs d'exportation hors Union Européenne sur présentation dans un délai de 3 mois suivant la vente de la déclaration d'exportation du bien acquis visé par le service des Douanes pour les personnes physiques et dans un délai d'un mois pour les personnes morales. Ce document devra mentionner VERSAILLES ENCHÈRES comme expéditeur et l'acheteur (même nom et adresse indiqués au bordereau d'achat) comme destinataire du bien.

Un adjudicataire de l'Union Européenne justifiant d'un numéro intracommunautaire sera dispensé d'acquitter la TVA sur les commissions sur présentation de ses justificatifs d'enregistrement commercial.

#### LE PAIEMENT

Le paiement par l'adjudicataire interviendra au comptant immédiatement après la vente, pour l'intégralité du prix, frais et taxes, même en cas d'obligation de l'obtention d'une licence d'exportation.

L'acquéreur pourra s'acquitter de sa dette par les moyens suivants:

En espèces en euros :

Jusqu'à 1 000 € (adjudication + frais de vente) pour les particuliers ressortissants français

Jusqu'à 15 000 € (adjudication + frais de vente) pour les particuliers ressortissants étrangers sur présentation de leur pièce d'identité

Par chèque bancaire certifié en euros avec présentation obligatoire de deux pièces d'identité en cours de validité. Les chèques tirés sur une banque étrangère non encaissables en France ne sont pas acceptés.

Par virement bancaire en euros sur le compte VERSAILLES ENCHÈRES dont

le RIB sera communiqué à l'acquéreur.

Par carte bancaire VISA ou Master Card sur présentation d'un justificatif d'identité. L'identité du porteur de la carte devra être celle de l'acheteur

#### RETRAIT DES ACHATS

Aucun lot ne sera délivré à l'acquéreur avant acquittement de l'intégralité des sommes dues. En cas de paiement par chèque ou par virement, la délivrance des objets pourra être différée jusqu'à l'encaissement.

L'acheteur ne devient propriétaire du bien adjugé qu'à compter du règlement intégral et effectif à VERSAILLES ENCHÈRES du prix, des commissions et des frais afférents.

Dès l'adjudication prononcée, les objets adjugés sont placés sous l'entière responsabilité de l'acquéreur qui devra faire assurer son lot.

Délai d'enlèvement des lots: Les acquéreurs bénéficient d'un magasinage gracieux pendant une durée de 7 jours suivants la vente. Au delà de ce délai, il sera facturé des frais de magasinage de 10€ HT par jour et par lot. Ce service n'entraîne pas la responsabilité de VERSAILLES ENCHÈRES en cas de dégradation ou vol du bien. Le transfert de propriété étant effectif dès l'adjudication prononcée, il conviendra à l'acquéreur d'assurer son bien.

Le mobilier et les objets volumineux seront stockés chez un prestataire extérieur qui facturera directement des frais de garde à l'acquéreur.

Il appartient à l'acquéreur de vérifier la conformité de son achat lors de sa remise.

#### LIVRAISON DES BIENS

VERSAILLES ENCHÈRES ne se charge pas des transports et livraisons des biens acquis ; il convient à l'acquéreur de prendre contact avec le transporteur de son choix qui se chargera de venir emballer et envelopper les biens pour le compte de l'acquéreur, celui-ci aura au préalable indiqué le nom du prestataire extérieur choisi par écrit VERSAILLES ENCHÈRES à qui elle devra délivrer le bien.

#### ENLEVEMENT DES LOTS NON VENDUS PAR LES VENDEURS

Les lots non vendus doivent être retirés dans les meilleurs délais par le vendeur, au plus tard dans les 15 jours suivant la vente publique. A défaut, les frais de dépôt, et de garde des objets invendus seront supportés par le vendeur, au tarif habituel en pareille matière. VERSAILLES ENCHÈRES ne sera tenu d'aucune garantie à l'égard du vendeur concernant ce dépôt.

#### PRÉEMPTION DE L'ÉTAT FRANÇAIS

L'Etat français dispose d'un droit de préemption sur les œuvres d'art mises en vente publique conformément aux textes en vigueur. L'exercice de ce droit inter- vient immédiatement après le coup de marteau, le représentant de l'Etat devant manifester de manière orale et audible la volonté de l'Etat de se substituer à l'acquéreur. Cette préemption devra être confirmée dans un délai de quinze jours à compter de la vente. Dans ce cas, l'Etat se substitue au dernier enchérisseur. En cas de non-confirmation par l'Etat de sa préemption, le dernier enchérisseur devient de plein droit adjudicataire du lot. VERSAILLES ENCHÈRES ne pourra être tenu responsable des conditions de la préemption par l'Etat.

#### EXPORTATION

L'exportation de tout bien de France vers un autre pays et l'importation dans un pays tiers peut être soumise à certaines autorisations (certificats d'exportation, autorisations douanières). Il est de la responsabilité de l'acheteur d'obtenir les autorisations requises.

Le fait qu'une autorisation d'exportation ou d'importation requise soit refusée ou que l'obtention d'une autorisation prenne du retard ne pourra aucunement justifier l'annulation de la vente ni le retard dans le paiement du montant total du.

Un Certificat d'exportation est nécessaire pour le déplacement d'un bien culturel depuis la France vers un autre pays membre. Il est délivré par le service compétent du Ministère de la Culture. Ce certificat pourra être demandé par la Maison de Ventes pour le compte de l'acheteur après la vente.

Pour les biens culturels exportés hors de l'Union Européenne, outre le Certificat d'exportation, une licence d'exportation ainsi qu'une déclaration en Douanes sera nécessaire. Dans ce cas, l'acheteur devra s'assurer les services d'un transitaire afin de solliciter les autorisations requises.

Il est précisé qu'en vertu de l'art. L. 114-1 du Code du Patrimoine, quiconque exporte ou tente d'exporter un bien culturel sans avoir obtenu les autorisations requises est soumis à des sanctions pénales.

Les œuvres d'art sont considérées comme des biens culturels en fonction de critères d'âge et de valeur (décret n° 93-124 du 29 janvier 1993 et règlement CE n°116/2009 du 18 décembre 2009).

Il est conseillé aux acheteurs et aux vendeurs de conserver tout document relatif à l'importation ou l'exportation d'un bien, car pouvant être réclaté à tout moment par les services gouvernementaux.

Espèces protégées et en voie de disparition (convention CITES du 3 mars 1973) Les objets contenant des matières animales comme l'ivoire, les carapaces de tortue, les fanons de baleine, rostrs, etc..., indépendamment de l'âge ou de la valeur, requièrent une autorisation spéciale du Ministère de l'Environnement avant de pouvoir quitter le territoire français.

Une autorisation d'exportation ne garantit pas la possibilité d'obtenir une licence d'importation dans un autre pays. Il convient aux acheteurs de vérifier auprès des autorités compétentes de leur pays les conditions d'obtention d'une telle licence et d'en faire la demande.

L'impossibilité d'obtenir une licence d'exportation et/ou d'importation n'entraîne pas l'annulation de la vente et ne justifie aucunement tout retard de paiement des sommes dues.

#### 4. INCIDENTS DE VENTE

##### Double-enchère :

En cas de double-enchère reconnue effective par l'opérateur de ventes volontaires, l'objet sera immédiatement remis en vente à la dernière enchère obtenue. En cas d'enchères tardives par voie électronique au moment du prononcé de l'adjudication, il sera alors donné la préférence à l'adjudicataire présent dans la salle de vente

##### Folle enchère :

A défaut de paiement par l'adjudicataire après une mise en demeure restée in- fructueuse, le bien est remis en vente à la demande du vendeur sur folle enchère sans le préjudice de dommages et intérêts à devoir par la suite à la société de ventes.

Le vendeur peut également accorder un délai de paiement supplémentaire à l'acquéreur s'il en fait la demande auprès de VERSAILLES ENCHÈRES .

Dans le cadre de la réitération des enchères, VERSAILLES ENCHÈRES se réserve le droit de réclamer à l'adjudicataire défaillant à son choix: le paiement de la différence entre le prix d'adjudication initial et le prix d'adjudication sur réitération des enchères, s'il est inférieur, ainsi que les coûts générés par les nouvelles enchères ; des intérêts au taux légal, le remboursement des coûts supplémentaires engagés par sa défaillance.

VERSAILLES ENCHÈRES se réserve également le droit de procéder à toute compensation avec les sommes dues par l'adjudicataire défaillant ainsi que d'exécuter des ventes futures tout adjudicataire qui n'aura pas respecté les présentes conditions de vente.

#### COMPÉTENCE JURIDICTIONNELLE

Les présentes conditions générales de vente, la vente et tout ce qui s'y rapporte sont régies par le droit français. Les vendeurs, les acheteurs ainsi que les mandataires de ceux-ci acceptent que toute action judiciaire relève de la compétence exclusive des tribunaux du ressort de Versailles. Les dispositions des présentes conditions générales sont indépendantes les unes des autres.

Tout bordereau d'adjudication demeure payé après de VERSAILLES ENCHÈRES ou ayant fait l'objet d'un retard de paiement est susceptible d'inscription au Fichier des restrictions d'accès aux ventes aux enchères (« Fichier TEMIS ») mis en œuvre par la société Commissaires-priseurs Multimédia (CPM), société anonyme à directoire, ayant son siège social sis à (75009) Paris, 37 rue de Châteaudun, immatriculée au registre du commerce et des sociétés de Paris sous le numéro 437868425.

Dans le cas où un enchérisseur est inscrit au Fichier TEMIS, VERSAILLES ENCHÈRES pourra conditionner l'accès aux ventes aux enchères qu'elle organise à l'utilisation de moyens de paiement ou garanties spécifiques ou refuser temporairement la participation de l'enchérisseur aux ventes aux enchères pour lesquelles ces garanties ne peuvent être mises en œuvre.



1  
DIVINITÉ en bronze féminine tenant un enfant en position assise.  
Bonpo Monta-kailash civilisation Zhang Zung.  
Tibet XVI<sup>e</sup> - XVII<sup>e</sup> siècle  
H. 22 cm  
€ 950 - 1 000



2  
TARA ASSISE en position de délasserment, les mains faisant le geste de prédiction « dharmacakra-mudrâ » (faire tourner la roue de la loi) bronze doré.  
Népal Newar XX<sup>e</sup> siècle  
H. 35,5 cm  
€ 1 000 - 1 200



3  
TARA ASSISE dans une position noble d'argumentation, en bronze doré.  
Népal Newar XX<sup>e</sup> siècle  
H. 44 cm  
€ 2 900 - 3 000





4  
PERSONNAGE ASSIS chamanique en namaste.  
Népal region Humla  
XVIII<sup>e</sup> - XIX<sup>e</sup> siècle  
H. 39 cm  
€ 900 - 950



5  
INDRA en bronze en position de délassement.  
Royal art Newar vallée de Katmandou  
XX<sup>e</sup> siècle  
H. 35 cm  
€ 1 700 - 1 900



6  
BODHISATTVA en bronze à la dorure au mercure.  
Tibet oriental XX<sup>e</sup> siècle  
H. 43 cm  
€ 1 800 - 1 900





7  
 MASQUE DE DAKINI sous la forme d'un visage expressif, les yeux et la bouche grands ouverts, le front orné de l'œil de la clairvoyance.  
 Cuivre doré.  
 Région du Ladakh XIX<sup>e</sup> - XX<sup>e</sup> siècle  
 H. 22 cm  
 € 800 - 850



8  
 PARTIE DE STÈLE en terre cuite représentant le bodhisattva Avalokiteshvara.  
 Népal XIX<sup>e</sup> siècle  
 H. 22,5 cm  
 € 550 - 600



9  
 PARTIE DE STÈLE en terre cuite représentant de Vajrapani, tenant le vajra foudre diamant de la main droite.  
 Népal XIX<sup>e</sup> siècle  
 H. 25 cm  
 € 550 - 600



10  
 BOUDDHA ASSIS en cuivre repoussé.  
 Népal XVIII<sup>e</sup> siècle  
 H. 16,5 cm  
 € 350 - 400





**11**  
 SCULPTURE en pierre du farouche bodhisattva Vajrapāni  
 Tibet-Népal XVII<sup>e</sup> siècle  
 H. 16,5 cm  
 (Manques)  
*Pièce similaire au Museum Voor Land en Volkenkunde  
 de Rotterdam Pays-Bas.*  
 € 350 - 400



**12**  
 COUVERTURE DE LIVRE en bois sculpté d'un entre-lac de  
 volutes doré et peint, et sur la tranche une représentation  
 du Bouddha Sakyamuni.  
 Tibet XVI<sup>vw</sup><sup>e</sup> - XVII<sup>e</sup> siècle  
 L. 70,5 cm, H. 27 cm  
 € 450 - 500



**13**  
 MASQUE CÉRÉMONIEL en bois.  
 Népal de l'ouest XXI<sup>e</sup> siècle  
 H. 26 cm  
 € 350 - 400



**14**  
 ÉLÉMENT DE HARNACHEMENT en bronze.  
 XVIII<sup>e</sup> siècle  
 H. 8 cm  
 € 220 - 250



15  
ATTENDANT agenouillé en bronze doré.  
Tibet XIX<sup>e</sup> siècle  
H. 14 cm  
€ 850 - 900



16  
PALDEN LAHMO sur son mulet, la victorieuse protectrice esprit féminin gardienne du lac Lahmo-Latso,  
en bronze doré  
Tibet XIX<sup>e</sup> siècle  
H. 18 cm  
€ 8 300 - 8 500







17  
TÊTE DE DIVINITÉ aux inclusions de pierres en bronze doré.  
Tibet XVII<sup>e</sup> siècle  
H. 7 cm  
€ 650 - 700



18  
TÊTE en cuivre repoussé.  
Tibet-Népal Début XX<sup>e</sup> siècle  
H. 9 cm  
€ 120 - 150



19  
Lama en cuivre repoussé  
Tibet XVIII<sup>e</sup> - XIX<sup>e</sup> siècle  
H. 20 cm  
€ 750 - 800





20  
TANGKA, peinture Mandala d'un point au milieu d'un dessin  
circulaire géométrique représentant l'univers.  
Tibet XVII<sup>e</sup> siècle  
H. 62 cm, L. 42 cm et la soie d'encadrement H. 84 cm, L. 64 cm  
€ 3 200 - 3 300





21  
STÈLE en pierre « Padmapani » debout et ses parèdres. devant  
une mandorle  
Tibet XII<sup>e</sup> siècle  
H. 17 cm  
€ 1 600 - 1 800



22  
VISHNU en cuivre repoussé doré.  
Népal XII<sup>e</sup> siècle  
H. 221 cm  
€ 1 600 - 1700



23  
BOUDDHA DEBOUT en pierre bleu (lapis lazuli ?)  
Népal XX<sup>e</sup> siècle  
€ 280 - 300



24  
THUN-RVA corne destinée à contenir des graines pour divers  
rituels d'exorcisme, sculptée en corne de yack  
Tibet XIX<sup>e</sup> siècle  
L. 22 cm  
€ 420 - 450



25  
 VASE Chandraketugarh récipient en terre cuite indien à décor moulé de femmes, d'hommes Yakshas et Yakshis et de plantes, divinités de la générosité, de la fertilité et la bienveillance de la nature.  
 Nord-est de l'Inde et Bangladesh II<sup>e</sup> à I<sup>er</sup> siècle av. J.C.  
 H. 15 cm  
 € 700 - 800



26  
 PLAQUE Chandraketugarh en terre cuite. à décor moulé de Yakshi et de ses attendants, divinité de la générosité, de la fertilité et la bienveillance de la nature.  
 Nord-est de l'Inde et Bangladesh II<sup>e</sup> à I<sup>er</sup> siècle av. J.C.  
 H. 49 cm, L. 39 cm  
 Test de Thermoluminescence  
 € 4 200 - 4 300





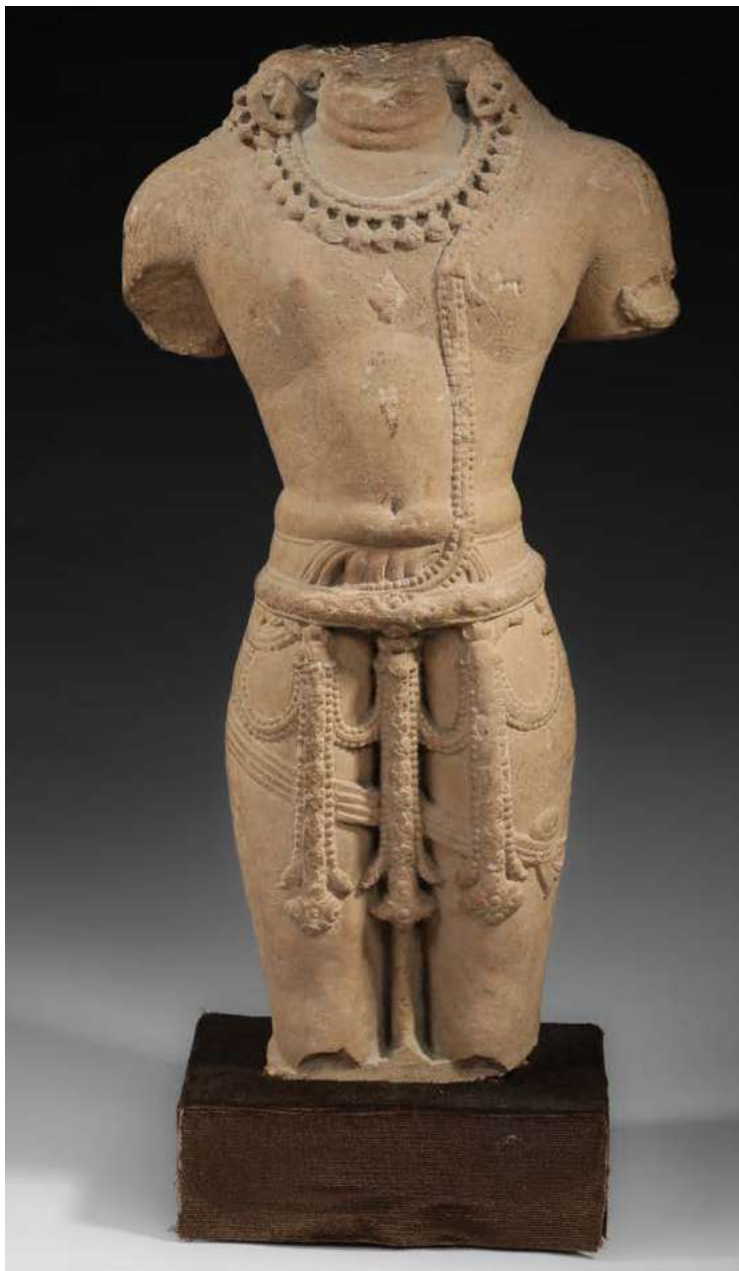
27  
YOGI ASSIS en bronze  
Inde XVI<sup>e</sup> - XVII<sup>e</sup> siècle  
H. 12 cm  
€ 1 500 - 1 600



28  
STÈLE en grès rose moucheté, aux trois figures et aux deux colonnes.  
Inde VI<sup>e</sup> - VIII<sup>e</sup> siècle  
H. 45 cm, L. 63 cm  
€ 1 900 - 2 000



29  
LINTEAU en grès rose, biface au décor sculpté de panthère.  
Kushan Inde II<sup>e</sup> - III<sup>e</sup> siècle  
H. 17 cm, L. 36 cm  
€ 750 - 800



30  
TORSE de divinité masculine, en grès rose  
Madhya Pradesh ou Uttar Pradesh  
Inde X<sup>e</sup> - XI<sup>e</sup> siècle  
H. 46 cm  
€ 3 200 - 3 500





31  
APSARA nue tenant un bol, bas-relief en grès Madhya Pradesh  
Inde X<sup>e</sup> - XI<sup>e</sup> siècle  
H. 45 cm  
€ 950 - 1 000



32  
DOUBLE APSARA avec une servante à leur pied, bas-relief en grès  
Madhya Pradesh  
Inde X<sup>e</sup> - XI<sup>e</sup> siècle  
H. 49,5 cm  
€ 1 500 - 1 700





33  
MASQUE PRIMITIF en bois « Himachal ».  
Inde Himalaya XX<sup>e</sup> siècle  
H. 32 cm  
€ 350 - 400



34  
SHIVA ET PARVATI en bronze  
Inde XIX<sup>e</sup> siècle  
H. 17 cm  
€ 550 - 600



35  
LINGAM représentation hiératique du phallus chez les  
Indiens.  
Inde XX<sup>e</sup> siècle  
H. 12,5 cm  
€ 120 - 150



36  
LINGAM représentation  
hiératique du phallus  
chez les Indiens.  
Inde XX<sup>e</sup> siècle  
H. 23,5 cm  
€ 300 - 350







37  
COFFRE en bois recouvert de métal.  
Inde XX<sup>e</sup> siècle  
H. 221 cm, L. 32 x 32 cm  
€ 220 -250



38  
Trois colonnes en bois, sur base  
Inde XVIII<sup>e</sup> - XIX<sup>e</sup> siècle  
H. deux colonnes de 162 cm et une de 150 cm  
plus la hauteur des supports et des dessus  
€ 300 - 350



39  
TAUREAU couché  
« Nandi » en bois.  
Inde XIX<sup>e</sup> siècle  
L. 63 cm  
(Accidents)  
€ 420 - 450





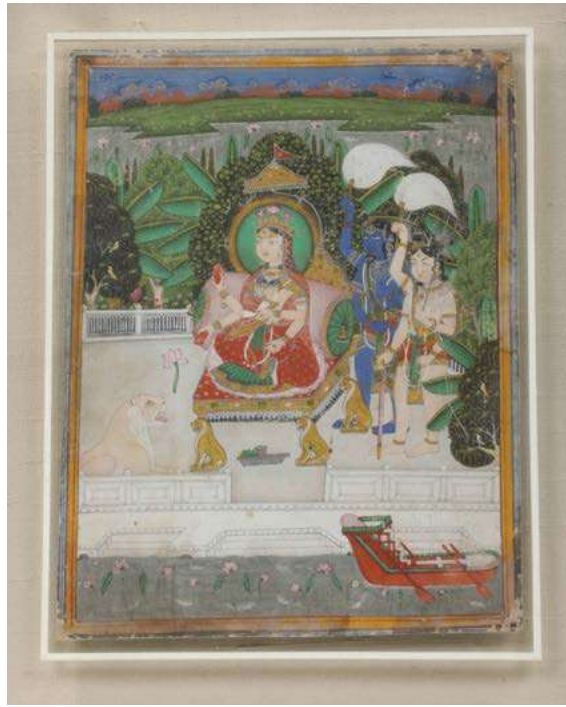
40  
BHUTA masque en laiton de buffle, porté lors de cérémonies annuelles, intermédiaire entre les esprits et les humains. Karnataka Inde du sud XIX<sup>e</sup> - XX<sup>e</sup> siècle  
H. 47 cm  
€ 500 - 550



41  
PARVATI en bronze  
Inde XX<sup>e</sup> siècle  
H. 47 cm  
€ 620 - 650



42  
MINIATURE pigments et or sur papier  
Inde XVIII<sup>e</sup> - XIX<sup>e</sup> siècle  
H. 26 cm, L. 20 cm  
(Encadrée)  
€ 450 - 500



43  
QUATRE MINIATURES, pigments  
et or sur papier  
Inde XVIII<sup>e</sup> - XIX<sup>e</sup> siècle  
H. 15 cm, L. 12 cm  
(Encadrée)  
€ 650 - 700

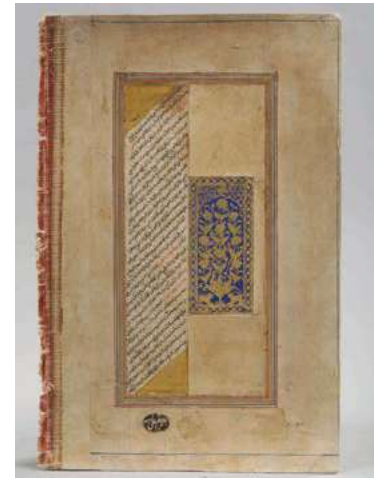




44  
 MINIATURE pigments et or sur papier  
 Inde XVIII<sup>e</sup> - XIX<sup>e</sup> siècle  
 H. 16 cm, L. 121 cm  
 € 250 - 300



45  
 MINIATURE pigments et or sur papier recto et verso feuille de coran  
 Inde XVIII<sup>e</sup> - XIX<sup>e</sup> siècle  
 H. 18 cm, L. 11,5 cm  
 € 250 - 300



46  
 MINIATURE sur papier: sultan et sa cour  
 survolés par un tapis volant.  
 Inde XIX<sup>e</sup> siècle  
 Diam 20,5 x 29 cm  
 (Encadrée sous verre)  
 € 40 - 50



47  
 DEUX GOUACHES représentant deux  
 scènes érotiques  
 10 x 8 cm et 13 x 10 cm  
 Inde XX<sup>e</sup> siècle  
 € 100 - 120



48  
 SRI DEVI en bronze  
 Inde XX<sup>e</sup> siècle  
 H. 33 cm  
 € 650 - 700





49  
SIVA DEBOUT sur un socle.  
Inde XIX<sup>e</sup> siècle  
H. 27 cm  
€ 450 - 500



50  
BOUDDHA ENFANT debout en bronze laqué noir et or.  
Vietnam XVII<sup>e</sup> siècle  
H. 40 cm  
(Manque le bras gauche)  
€ 250 - 300



51  
BOUDDHA ENFANT debout en bois laqué noir et or.  
Vietnam XIX<sup>e</sup> siècle  
H. 32 cm  
(Manque les deux pieds)  
€ 250 - 300

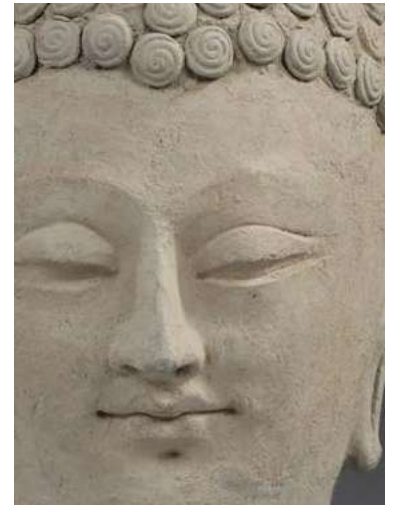


52  
TÊTE expressive en stuc.  
Gandhara 1<sup>er</sup> - V<sup>e</sup> siècle  
H. 18 cm  
€ 650 - 700





53  
TÊTE DE BOUDDHA en stuc.  
Gandhara 1<sup>er</sup> - V<sup>e</sup> siècle  
H. 23 cm  
(Restaurations)  
€ 1 050 - 1 100



54  
TÊTE DE FEMME en stuc  
Gandhara 1<sup>er</sup> - V<sup>e</sup> siècle  
H. 16 cm  
€ 250 - 300



55  
TÊTE DE BOUDDHA en stuc  
Gandhara 1<sup>er</sup> - V<sup>e</sup> siècle  
H. 10 cm  
€ 250/300



56  
FRAGMENT avec une tête en schiste  
Gandhara 1<sup>er</sup> - V<sup>e</sup> siècle  
H. 8 cm  
€ 250 - 300





72  
BOL à décor martelé en bronze à patine verte et rouge. Perse Sassanide 224 à 651 ap. J.C.  
Diam. 15,5 cm  
(Troué)  
€ 200 - 250



73  
BOL à décor martelé en bronze à patine noir.  
Perse Sassanide 224 à 651 ap. J.C.  
Diam. 15 cm  
(Troué)  
€ 200 - 250



74  
BOL à décor martelé en bronze à patine noir.  
Perse Sassanide 224 à 651 ap. J.C.  
Diam. 14,8 cm  
(Troué)  
€ 200 - 250



75  
CUISINIÈRE en bronze.  
Chine Han 206 av. à 220 ap. J.C.  
L. 24,5 cm  
€ 350 - 400

PETITE CUIILLÈRE en bronze.  
Chine Han 206 av. à 220 ap.  
J.C.  
L. 7 cm  
€ 50 - 60



76  
COUPE navicelle en bronze à patine rouge.  
Chine Han 206 av. à 220 ap. J.C.  
L. 16,5 cm  
€ 350 - 400



77  
COUPE navicelle tripode aux anses zoomorphes en bronze.  
Chine Han 206av. à 220 ap. J.C.  
L. 12,5 cm  
€ 350 - 400



78  
BOL à décor incisé en bronze.  
Chine Han 206 av. à 220 ap. J.C.  
Diam. 16 cm  
€ 250 - 300



80  
STICKMAN cavalier en terre cuite grise à engobe rose.  
Les jambes arquées destinées à épouser sa monture  
CHINE. Époque HAN 206 av. J.C. - 220 ap J.C.  
H. 52 cm  
(restauration)  
€ 400 - 600

81  
ARCHER GUERRIER sur sa monture.  
Terre cuite à engobe et polychromie.  
CHINE, Han 206 av. J.C. - 220 ap. J.C.  
H. 32 cm  
(Petits rebouchages).  
€ 800 - 900



79  
SERVANTE assise en terre cuite  
HAN 206 av. à 220 ap. J.C.  
Test thermoluminescence  
H. 38 cm  
€ 900 - 950







82  
CORPS ACÉPHALE de Kwan in à la toge au joli drapé en marbre. Chine  
Tang 618-907 ap. J.C.  
H. 32 cm  
€ 1 200 - 1 500

*L'extraordinaire vitalité et prospérité du bouddhisme attireront fatalement la jalousie de lettrés confucianistes et des taoïstes entraînant en 845 l'empereur des Tang Wuzong, fortement hostile aux religions (bouddhisme, nestorianisme et zoroastrisme), les interdira ,et qui entraînera la destruction et la confiscation de 4600 monastères et 40000 temples, dans lesquels ont été détruits de nombreuses représentations bouddhistes.*



83  
LOKAPALA DEBOUT revêtu de son armure, la tête parée d'un casque et présentant des têtes de dragons stylisées sur les épaulières. Terrassant un buffle Terre cuite ocre avec trace de polychromie.  
Tang 618 - 906  
H. 52 cm  
(Petites restaurations)  
€ 600 - 800



84  
CAVALIÈRE sur son cheval à l'antérieur gauche relevé dit « Prancing horse »  
Chine Tang 618 - 906  
H. 32 cm  
(Restaurations)  
€ 700 - 900





85  
CHAMELIER Tang. Terre cuite blanche à engobe  
verte et rouge.  
Chine Tang 618 - 906  
H. 25 cm  
€ 150 - 200



86  
SERVANTE en terre cuite polychrome.  
Chine Tang 618 - 960 ap. J.C.  
H. 24 cm  
€ 200 - 250



87  
DAME en terre cuite polychrome.  
Chine Tang 618 - 960 ap. J.C.  
H. 23 cm  
€ 200 - 250



88  
SERVANT en terre cuite  
polychrome.  
Chine Tang 618 - 960 ap. J.C.  
H. 29 cm  
€ 200 - 250

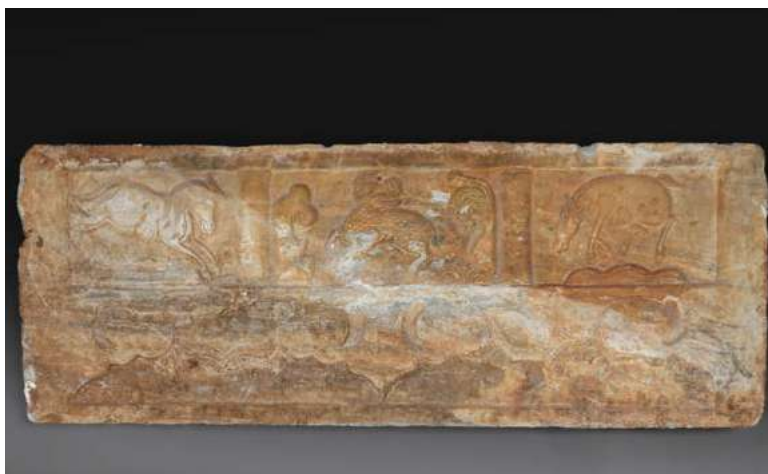


89  
BOL BOUDDHISTE en terre cuite vernissée verte à décor de feuilles de lotus.  
Chine fin six dynasties VI<sup>e</sup> siècle  
Diam. 17,5 cm  
€ 550 - 600



90  
VERSEUSE couverte en argent à panse piriforme sur pied.  
Chine Song 960 - 1279  
H. 27 cm  
€ 950 - 1 000





91  
STÉLE en marbre à décor zoomorphe.  
Chine Yuan XIV<sup>e</sup> siècle  
H. 35 cm, L. 94 cm  
€ 500 - 550



92  
TÊTE DE DIGNITAIRE en pisé, terre paillée pressée, à traces de polychromie.  
Chine Ming XVII<sup>e</sup> siècle  
H. 21 cm  
€ 650 - 700



93  
DEUX ÉPINGLES DE COIFFE en bronze.  
Chine Qing XVIII<sup>e</sup> siècle  
H. 11,5 cm  
€ 160 - 180



94  
ÉPINGLE DE COIFFE en métal recouverte de plumes.  
Chine Qing XVIII<sup>e</sup> siècle  
H 16 cm  
(Manques)  
€ 100 - 120



95  
DEUX ASSIETTES en porcelaine à décor stylisé bleu, blanc.  
Chine Qing XVIII<sup>e</sup> - XIX<sup>e</sup> siècle  
Diam. 15 et 18,5 cm  
€ 250 - 300



96  
QUATRE BOLS en porcelaine à décor stylisé bleu, blanc  
Chine Qing XVIII<sup>e</sup> - XIX<sup>e</sup> siècle  
Diam. 15 cm  
(Réf Nagel)  
€ 250 - 300



97  
DIX-HUIT TASSES  
ET SOUCOUPES en porcelaine, trouvés en fond marin.  
Chine Qing XVIII<sup>e</sup> siècle  
(Vente the Nanking cargo Amsterdam 28/4/1986 Christie's)  
Diam. 12 cm  
€ 250 - 300



98  
VASE AU LONG COL en porcelaine blanche.  
Chine XVIII<sup>e</sup> - XIX<sup>e</sup> siècle  
H. 32 cm  
(Fêle de cuisson au col)  
€ 180 - 200





99  
STÈLE en terre cuite représentant Bouddha assis  
entouré de deux parèdres devant une mandorle.  
Chine Qing XVIII<sup>e</sup> - XIX<sup>e</sup> siècle  
H. 67 cm, L 35 cm  
(Recollages)  
Test de thermoluminescence  
€ 2 900 - 3 000



100  
BOUTEILLE CARRÉE en porcelaine à décor "imari" de  
paysages lacustres avec pagode et pavillons.  
Chine époque Kangxi 1662 - 1722  
H. 23,5 cm  
(Recollage au col monté en métal)  
€ 280 - 300



101  
COUPE en porcelaine à décor "famille verte" de lotus dans un  
étang, entouré de fleurs.  
Chine époque Kangxi 1662 - 1722  
Diam. 25,3 cm  
(Usure)  
€ 280 - 300



**102**  
THÉIÈRE côtelé couverte en porcelaine à décor "imari" de fleurs et papillons.  
Chine début XVIII<sup>e</sup> siècle  
H. 11,6 cm  
(Petit éclat au couvercle)  
€ 200 - 220



**103**  
PAIRE D'ASSIETTES en porcelaine à décor "imari" de branches de pivoines.  
Chine début XVIII<sup>e</sup> siècle  
Diam. 23 cm  
(Fêle)  
€ 120 - 140



**104**  
ASSIETTE hexa lobée en porcelaine à décor "famille rose" de pivoines et bordure de branches de fleurs.  
Chine époque Qianlong XVIII<sup>e</sup> siècle  
Diam. 22,5 cm  
€ 130 - 150



**105**  
TROIS ASSIETTES polylobées en porcelaine à décor sépia et rose de panier de fleurs et rinceau en bordure.  
Chine époque Qianlong XVIII<sup>e</sup> siècle  
Diam. 23 cm  
(Éclat)  
€ 180 - 200



**106**  
SIX ASSIETTES en porcelaine à décor "famille rose" des armoiries de la famille de coningh, bordure de feuillages dorés  
Chine XVIII<sup>e</sup> siècle  
Diam. 23,3 cm  
(Une assiette recollée)  
€ 550 - 600





**107**  
 ASSIETTE en porcelaine de canton à décor "famille rose" de fleurs, oiseaux, et papillons.  
 Chine XIX<sup>e</sup> siècle  
 Diam. 25 cm  
 € 120 -140



**109**  
 BOITE COUVERTE en forme de cœur en porcelaine à décor "bleu blanc" de couple de canards mandarins et lotus, marque  
 Chine XX<sup>e</sup> siècle  
 L. 12 cm  
 € 40 -50



**110**  
 TROIS COUPES rondes en porcelaine à décor "bleu blanc" de paysage lacustre avec pagode, treillis en bordure.  
 Chine XX<sup>e</sup> siècle  
 Diam. 33 cm  
 € 40 - 50



**108**  
 VASE en porcelaine à décor "bleu blanc" de guanyin sur un rocher tenant un enfant et d'un adorant sur les flots,  
 marque Kangxi Chine XX<sup>e</sup> siècle  
 H. 22,5 cm  
 € 220 - 250



**111**  
 BOUDDHA DEBOUT en bois stuqué laqué.  
 Chine Qing XIX<sup>e</sup> siècle  
 H. 89 cm  
 (Restaurations)  
 € 1 500 - 1 600



112  
CHIEN DE FO en terre cuite vernissée.  
Chine Qing fin XIX<sup>e</sup> siècle  
H. 15 cm, L. 221 cm  
€ 200 -300



113  
DIEU DE LA GUERRE assis en bois laqué.  
Chine  
H. 39 cm  
€ 370 - 400



114  
Deux Leo-fu en bois laqué  
Chine Qing XVIII<sup>e</sup> - XIX<sup>e</sup> siècle  
H. 29 cm  
€ 470 - 500



115  
GRAND REPOSE-TÊTE en osier tressé terminé par deux embouts en bois laqué, gravés de scènes populaires.  
Chine fin XIX<sup>e</sup> siècle  
€ 300 - 320



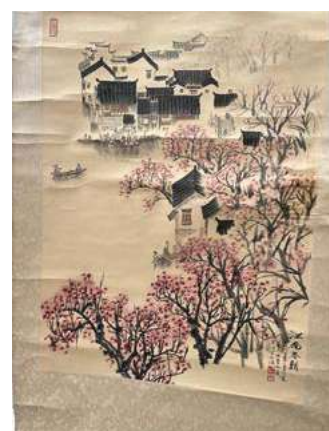




**116**  
TÊTE DE KWAN IN en marbre.  
Chine XX<sup>e</sup> siècle  
H. 18,5 cm  
€ 220 - 250



**117**  
BOUDDHA laqué style Dali  
Chine XX<sup>e</sup> siècle  
H. 39 cm  
€ 320 - 350



**117 BIS**  
PEINTURE en rouleau de maisons traditionnelles devant un lac avec des barques de pêcheurs paysage en polychromie sur papier. Quatre cachets de l'artiste Signé : Song Wenzhi (1919-1999). Un artiste connu de l'école Jinling du Sud de la Chine. Chine XX<sup>e</sup> siècle (Petite restauration)  
H. 61,5 cm, L. 43 cm  
€ 3 000 - 5 000



**118**  
ENCRIER DE LETTRÉ en pierre dure gris/brun décorée de dragons très stylisés et d'un disque Bl.  
Chine XX<sup>e</sup> siècle  
L. 9 x 6 cm  
€ 80 - 100



**119**  
VASE BOUTEILLE octogonal en porcelaine céladon à décor noir et blanc sous la couverte "sanggam" (incrustation) de chrysanthèmes et têtes de ruyi  
Corée XX<sup>e</sup> siècle  
H. 18,5 cm  
€ 120 - 140



**120**  
KAKEMONO, peinture représentant quatre personnages princiers. Corée XVIII<sup>e</sup> - XIX<sup>e</sup> siècle  
H. 92 cm, L. 38 cm  
€ 1 100 - 1 200



121  
BODHISATTVA DEBOUT en bois laqué  
Corée XVI<sup>e</sup> - XVII<sup>e</sup> siècle  
H. 30 cm  
(Manque les avants bras)  
€ 350 - 400



122  
STATUETTE en terre cuite assise sur un socle rond, portant un collier, deux nattes, et jouant d'un instrument à cordes « Koto ».  
Japon époque des Kofun VI<sup>e</sup> siècle  
H. 48 cm  
(Restaurations)  
Test de thermoluminescence  
€ 1 700 - 1 900



123  
GRAND PLAT au décor floral rouge et bleu Imari.  
Japon Meiji XIX<sup>e</sup> siècle  
Diam. 47 cm  
€ 350 - 400





124  
 GRAND PLAT au décor floral rouge, or et bleu Imari.  
 Japon Edo XVIII<sup>e</sup> siècle  
 Diam. 55,5 cm  
 (Fêle et rebouchage)  
 € 150 - 200



125  
 GRAND VASE à décor d'arbres en porcelaine bleu, blanc.  
 Japon Meiji début XX<sup>e</sup> siècle  
 H. 64 cm  
 (Manques)  
 € 300 - 400



126  
 PLAT OCTOGONAL en cloisonné à décor sur fond bleu ciel  
 d'aigle en vol.  
 Japon Meiji XIX<sup>e</sup> siècle  
 Diam. 29,7 cm  
 € 220 - 250



127  
 LOKAPALA sur un rocher gardien de temple, en bois laqué noir et or.  
 Japon Edo XVIII<sup>e</sup> siècle  
 H. 48 cm  
 € 900 - 950





128  
MOINE « Poussah », debout tenant un éventail, aussi appelé bouddha joyeux en terre cuite avec des traces de polychromie.  
Japon XIX<sup>e</sup> siècle  
H. 34,5 cm  
€ 370 - 400



129  
ESTAMPE oban Tate-e de Kunisada: série "hayu tosei kagami" l'acteur onoe kikugoro III en buste jouant omatsuri sashichi, signé Kunisada ga, éditeur tsutaya kichizo  
Japon 1838  
(Usure, encadrée)  
€ 60 - 80



130  
ESTAMPE oban yoko-e de Kunitaru II : série "kanadehon chushingura" les loyaux serviteurs acte n°1 wakanosuke protège hangan de moronao, signé Kunitaru ga, éditeur izumiya ichibei censure murata kinugasa  
Japon 1851-1853  
€ 70 - 80



131  
Estampe oban yoko-e de kunitaru ii: série "kanadehon chushingura" les loyaux serviteurs acte n°2 onami rencontre rikiya, signé kunitaru ga, éditeur izumiya ichibei censure murata kinugasa  
Japon 1851-1853  
€ 70 - 80



132  
ESTAMPE oban yoko-e de Kunitaru II : série "kanadehon chushingura" les loyaux serviteurs acte n°3 asano naganori attaque kira yoshinaka, signé Kunitaru ga, éditeur izumiya ichibei censure murata kinugasa  
Japon 1851-1853  
€ 70 - 80





133  
ESTAMPE oban yoko-e de Kuniteru II : série "kanadehon chushingura"  
" les loyaux serviteurs acte n°4 enya hangan fait seppuku, signé  
Kuniteru ga, éditeur izumiya ichibei censure murata kinugasa  
Japon 1851-1853  
€ 70 - 80



134  
ESTAMPE oban yoko-e de Kuniteru II : série "kanadehon chushingura" les  
loyaux serviteurs acte n°6 okaru part en palanquin, kanpei fait seppuku,  
signé Kuniteru ga, éditeur izumiya ichibei censure murata kinugasa  
Japon 1851-1853  
€ 70 - 80



135  
ESTAMPE oban Tate-e de  
Toyokuni III : princesse et  
souvaine observées par une  
femme, signé Toyokuni ga,  
éditeur tsujiokaya bunsuke  
Japon 1856 1<sup>er</sup> mois  
(Doublee, angle restauré)  
€ 70 - 80



137  
ESTAMPE oban Tate-e de Toyokuni III série acteurs les plus  
sexy de edo "edo no hana iro no takehiki" l'acteur ichimura  
kakitsu iv jouant l'otokodate akebono genta, signé Toyokuni  
ga à 78 ans, éditeur iseya tokichi  
Japon 1863 2<sup>ème</sup> mois  
(Encadrée sous verre)  
€ 120 - 140



136  
ESTAMPE oban Tate-e  
de Toyokuni III: l'acteur  
bando hikosaburo IV,  
signé Toyokuni ga à 79  
ans, éditeur isutsuya  
shokichi  
Japon 1865 2<sup>ème</sup> mois  
(Encadrée sous verre)  
€ 120 - 140



**138**  
ESTAMPE yotsugiri yokoban de Hiroshige :  
série "tokaido gojusan tsugi no uchi" n°17 "yui"  
paysage maritime avec voiles, signé Hiroshige  
ga, éditeur aritaya seiemon  
Japon 1843-1847  
(Encadrée sous verre)  
€ 70 - 90



**139**  
ESTAMPE oban Tate-e de Hiroshige  
série cent poètes "ogura nazora-e  
hyakunin isshu" n°46 poème de sone  
no yoshitada, signé Hiroshige ga,  
éditeur ibaya sensaburo  
Japon 1845-1848  
(Encadrée sous verre)  
€ 170 - 190



**140**  
ESTAMPE Shikishiban de Koson: canard col  
vert plongeant, signé Koson avec sceau.  
Japon 1912  
(Encadrée sous verre)  
€ 120 - 140



**141**  
ESTAMPE oban Tate-e de Kawarazaki  
shodo: chrysanthèmes jaunes, signé  
shodo ga, éditeur unsodo  
Japon 1951  
(Encadrée sous verre)  
€ 70 - 90



**142**  
ESTAMPE oban Tate-e de Sadanobu  
III série "kyo maiko": n°6 tsuzumi, jeune  
femme de Kyoto jouant du tambourin,  
signé Sadanobu ga, éditeur uchida.  
Japon vers 1950  
(Encadrée sous verre)  
€ 70 - 90



**143**  
ESTAMPE oban Tate-e de Sadanobu III :  
série jeune femme de Kyoto aux quatre  
saisons, l'été, feu d'artifice au daimonji, signé  
Sadanobu ga, éditeur Uchida.  
Japon vers 1950  
(Encadrée sous verre)  
€ 70 - 90



**144**  
PEINTURE sur papier : fleurs dans des vases  
antiques en bronze.  
Chine XX<sup>e</sup> siècle  
79 x 40 cm  
(Taches, montée en rouleau)  
€ 70 - 90

**145**  
VASE BAN CHIANG en terre  
cuite beige de forme ovoïde  
sur piédouche, à décor peint en  
rouge de volutes  
Thaïlande III<sup>ème</sup>- II<sup>ème</sup> mill. av. J.C.  
H. 23 cm  
(Une petite cassure au pied)  
€ 300 - 500





**146**  
BOUDDHA ASSIS en position de prise de terre à témoin.  
Birmanie XVIII<sup>e</sup> - XIX<sup>e</sup> siècle  
H. 10,6 cm  
€ 100 - 150



**147**  
DEUX TÊTES DE BOUDDHA en bronze  
Siam XVIII<sup>e</sup> - XIX<sup>e</sup> siècle  
H. 4,5 et 6 cm  
(Manques)  
€ 150 - 160



**148**  
PHALLUS en corne portant des inscriptions gravées.  
Thaïlande XX<sup>e</sup> siècle  
L. 7,5 cm  
€ 50 - 80

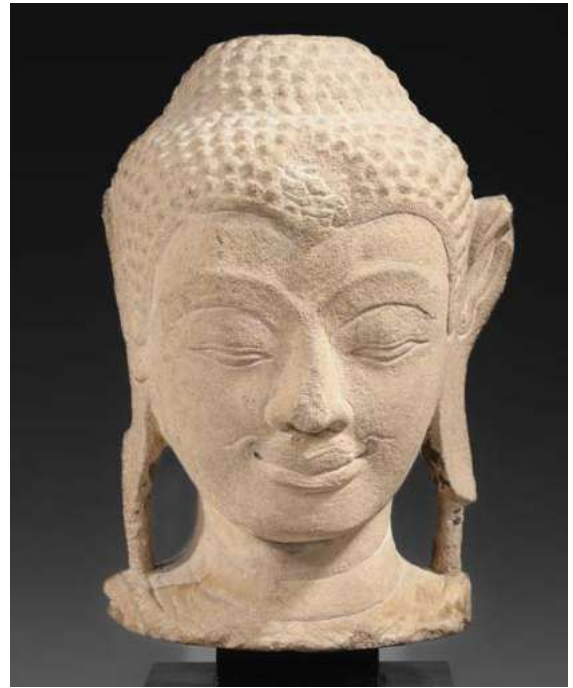


**149**  
PETITE STÈLE en terre cuite présentant plusieurs divinités Bouddhiques.  
Thaïlande XIX<sup>e</sup> - XX<sup>e</sup> siècle  
H. 121 cm  
€ 40 - 60



**150**  
BODHISATTVA debout de style Prakhon Chai en bronze  
Siam XIX<sup>e</sup> - XX<sup>e</sup> siècle  
H. 47 cm  
€ 450 - 500





151  
TÊTE SCULPTÉE DE BOUDDHA en pierre avec traces  
de laques.  
Siam XVII<sup>e</sup> siècle  
H. 26 cm  
€ 1 300 - 1 500



152  
BOUDDHA ASSIS en position de prise de terre à témoin,  
en bronze  
Siam XX<sup>e</sup> siècle  
H.67 cm  
€ 350 - 400



153  
TÊTE DE BOUDDHA en laque sèche.  
Birmanie XIX<sup>e</sup> - XX<sup>e</sup> siècle  
€ 850 - 900







154  
TÊTE DE BOUDDHA sculptée en grès. style Ayutthaya  
Siam XX<sup>e</sup> siècle  
H. 39 cm  
€ 1 000 - 1 100



155  
BÂTON RITUEL en bois  
sculpté à la main avec des  
cheveux.  
Tribu Toba Batak à Sumatra  
XX<sup>e</sup> siècle  
H. 149 cm  
€ 350 - 400



156  
BUSTE DE TARA en pierre  
Indonésie XX<sup>e</sup> siècle  
H. 52 cm  
€ 350 - 400



157  
GRAND TOTEM  
ITHYPHALLIQUE en bois  
naturel et raviné représentant  
un personnage agenouillé,  
tenant son sexe entre ses  
mains. Il est présenté les  
grands yeux ouverts et porte  
de longues boucles d'oreille.  
Culture DAYAK de Bornéo  
H. 86 cm  
€ 500 - 800





**158**  
**CHURINGA ABORIGÈNE** en pierre, gravé de motifs traditionnels, les cercles concentriques symbolisant des lieux de réunion.  
 Australie XX<sup>e</sup> siècle  
 H. 32 cm, L. 18,5 cm  
 (Cassé, collé)  
 € 450 - 500



**159**  
**MASQUE SEPIK** en bois avec pigments.  
 Yuat rivière ou Bas Sepik.  
 Papouasie Nouvelle Guinée  
 XIX<sup>e</sup> siècle  
 H. 27,5 cm  
 € 900 - 950

*Provenance (Ralf Lüders, Stuttgart/Ulrich Kortmann, Dortmund)  
 Acheté au parcours des mondes en 2015 lot 24 Martin Doustar.*



**160**  
**LOT COMPOSÉ D'UN BIFACE** en quartzite marron (Acheuléen ancien)  
 L. 12,5 cm  
 et d'un **BIFACE** en silex jaune du Moustérien  
 L. 13 cm  
 € 50 - 100



**161**  
**GOUGE** en silex semi poli du début du Néolithique  
 (Probablement de France)  
 L. 20 cm  
 € 120 - 150



**162**  
**ENSEMBLE DE 5 SILEX** prédynastiques noté « Saqqarah 1950 »  
 H. 9,5 à 13 cm  
 € 50 - 100





**163**  
Lot composé de 8 POINTES DE FLÈCHE du Néolithique.  
H. 2,5 à 5,5 cm  
€ 40 - 80



**165**  
CANARD VOTIF en pierre calcaire terminé par un trou de suspension.  
1<sup>er</sup> mill. av. J.C. L.2,7 cm  
€ 30 - 40



**167**  
ENSEMBLE DE TROIS POIDS À PESER en albâtre.  
Égypte Moyen ou Nouvel Empire.  
Diam. 1,9, 2,4 et 3,3 cm  
€ 100 - 150



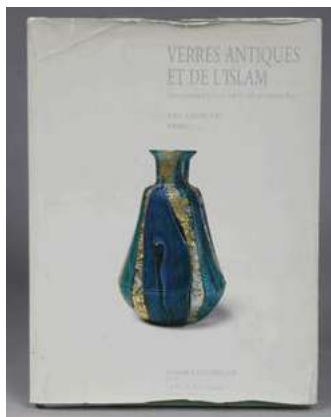
**169**  
AMULETTE symbolisant une table d'offrande présentant des victuailles stylisées. Bronze à patine verte. Bélières.  
Égypte Basse époque (660/330 av. J.C.)  
5 x 5,5 cm  
€ 250 - 350



**170**  
AMULETTE symbolisant une table d'offrande présentant des victuailles stylisées. Grauwake verte.  
Égypte Basse époque (660/330 av. J.C.)  
4 x 4,5 cm  
€ 250 - 350



**164**  
RARE BATEAU VOTIF en terre cuite beige à décor d'animaux stylisés en relief sur les flancs.  
Asie orientale III<sup>ème</sup> mill. av. J.C.  
L. 18 cm  
(Cassé, collé)  
€ 150 - 250



**166**  
Rare CATALOGUE de vente :  
« VERRES ANTIQUES ET DE L'ISLAM »  
3 juin 1985. Annie Kévorkian.  
€ 40 - 60



**168**  
SANDALE GAUCHE en bois de cèdre et papyrus.  
Égypte Moyen Empire.  
(Restauration du papyrus).  
L. 24,5 cm  
€ 300 - 500



**171**  
AMULETTE en émail fritte représentant le dieu babouin assis Thot. Trace d'une bélière au dos.  
Égypte Basse époque (660 - 330 av. J.C.)  
H. 5 cm  
€ 200 - 250



**172**  
 TÊTE FÉMININE en calcaire clair. Le visage ovale présente une bouche fermée. Elle est coiffée d'une perruque formée de longues mèches bouclées parallèles. A l'arrière apparaît l'amorce d'un pilier dorsal. Manque sur la coiffe visible. Éclat au menton.  
 Égypte Style du Nouvel Empire. Époque indéterminée .  
 H. 18 cm  
 Provenance : Ancienne galerie parisienne F.A.  
 € 1 000 - 2 000



**173**  
 ALABASTRON piriforme en albâtre rubané.  
 Nouvel empire.  
 H. 8 cm  
 € 180 - 220



**174**  
 OUSHEBTI en faïence bleue pale, avec traces d'inscriptions en relief.  
 Époque ptolémaïque  
 H. 9,5 cm  
 (Cassé, collé)  
 € 80 - 120



**175**  
 OUSHEBTI en faïence bleue pale, avec inscriptions en relief sur le pilier dorsal.  
 Époque ptolémaïque  
 H. 10 cm  
 (Cassé, collé)  
 € 150 - 200



**176**  
 COLLIER DE MOMIE composé de perles tubulaires en émail fritte bleu.  
 Égypte Époque Ptolémaïque  
 € 50 - 60



**177**  
 SCARABÉE en faïence turquoise.  
 Égypte époque moderne  
 L. 1,2 cm  
 € 20 - 40





**178**  
 GRAND VASE à anses en terre cuite beige réhaussé de cercles concentriques et de volutes peintes sur la panse. Dauno-Messapie. Vers le V<sup>e</sup> siècle av. J.C.  
 Diam. 29 cm  
 € 150 - 250



**179**  
 FIBULE en spirale en fer à patine croûteuse. Époque Romaine ou Étrusque  
 H. 10 cm  
 € 100 - 150



**180**  
 PASSANT DE HARNACHEMENT en bronze à patine verte. Époque Étrusque.  
 L. 7 cm  
 € 50 - 60



**181**  
 LAMPE À HUILE en terre cuite beige à décor d'une rosace. Signature au verso. Époque romaine  
 L. 10,5 cm  
 € 60 - 80



**182**  
 LAMPE À HUILE en terre cuite beige à décor d'une frise de feuilles d'achante. Époque romaine  
 L. 10,5 cm  
 € 50 - 60



**183**  
 LAMPE À HUILE en terre cuite rosée à décor d'un cheval bondissant. Époque romaine  
 L. 10 cm  
 € 50 - 70



**184**  
 RARE LAMPE À HUILE en terre cuite à décor érotique. Époque romaine  
 L. 9,5 cm  
 € 120 - 150



**185**  
 LAMPE À HUILE en terre cuite rouge représentant un cervidé.  
 Carthage. IV<sup>e</sup> siècle  
 L. 11,5 cm  
 € 40 - 50



**186**  
 LAMPE À HUILE en terre cuite à décor érotique entourée d'un  
 décor cranté.  
 Époque romaine  
 L. 9 cm  
 € 100 - 120



**187**  
 LAMPE À HUILE en terre cuite de style Égyptien.  
 L. 11 cm  
 € 20 - 30



**189**  
 CORPS DE FEMME drapée acéphale en terre cuite beige avec  
 trace d'engobe.  
 Style romain  
 H. 12,5 cm  
 € 40 - 60



**188**  
 PROTOMÉ DE CHEVAL en bronze oxidé. Belle tête expressive  
 présentant encore son harnachement. La corrosion de cette  
 tête trouvée dans l'eau rend la datation difficile ; mais on peut la  
 supposer l'époque Romaine.  
 Soclé H. 16 cm  
 € 500 - 600





190  
IDOLE en bronze à patine verte provenant de Sardaigne.  
Style des Nuragues  
H. 8 cm  
€ 120 - 150



191  
COUPE sur piédouche en verre parfaitement irisée.  
Époque Romaine.  
Diam. 10 cm  
€ 200 - 300



192  
POLY CANDELON (lustre) en bronze composé d'une couronne ajourée centrée d'une rosace et d'un motif rayonnant orné de croix byzantines. Sur le pourtour, neuf trous destinés à recevoir des lampes en verre (ici absentes) et trois anneaux de suspension et trois chaînes.  
Diam . 30,3 cm  
*Empire Byzantin Bibliographie : D. Benazeth, » l'Art du métal au début de l'ère chrétienne ». Paris ,Musée du Louvre,1992 (pp 162/167).Prov : Ancienne collection Française.*  
€ 1 000 - 1 500



193  
VASE LENTICULAIRE en terre cuite peinte ocre rouge. La panse est décorée de dessins stylisés. Culture Guanacaste. Province de Nicoya au Costa-Rica .  
Fin de la période V/VI 700 - 1 500 ap. J.C.  
Diam. 19 cm  
€ 150 - 200



194  
BOUTEILLE à goulot évasé à anse. La panse orangée est décorée de méplats.  
Culture Mochica : 1<sup>er</sup> millénaire  
H. 20 cm  
€ 150 - 200



**195**  
**VASE À ÉTRIER** en forme d'oiseau. Terre cuite brune avec traces de décor peint.  
 Culture VICUS 500 av. - 500 ap. J.C.  
 H. 18 cm  
 € 120 - 180



**196**  
**RARE HACHE** cérémonielle en pierre verte. Belle patine d'usage.  
 Art TAINO : Grandes Antilles  
 XI<sup>e</sup> - XV<sup>e</sup> siècle  
 L. 26,5 cm  
 € 500 - 60



**197**  
**YOPÉRO** complet dans son panier à usage chamannique. Il se compose d'une plaquette de bois circulaire, d'un pilon, d'un sniffeur en tibia d'oiseau, d'un blaireau en poils de phacochère et d'un escargot terrestre.  
 Piaroa. Amazonie Vénézuélienne  
 L. 20 x 12 cm  
*Réf : Vente Binoche du 15 Mai 2006 n°54. Pièce semblable au musée de l'Homme.*  
 € 300 - 500



**198**  
**POUPÉE KATCHINA** de style HOPI en bois léger.  
 Le personnage se tient debout, les bras pliés en avant. Il porte une ceinture traditionnelle, et la tête est agrémentée de cornes. Décor polychrome.  
 H. 21,5 cm  
 € 200 - 300







199  
POUPÉE KATCHINA de style HOPI en bois léger.  
Le personnage se tient debout, les bras pliés sur le ventre.  
Il porte une ceinture traditionnelle cérémonielle. Décor polychrome.  
H. 36 cm  
€ 200 - 300



200  
Paire de lunettes d'esquimaux en os (baleine ?) de style Inuit.  
XX<sup>e</sup> siècle  
L. 13 cm  
€ 80 - 120



201  
SERPE À RIZ en fer, bois et corne.  
Indonésie XX<sup>e</sup> siècle  
L. 49,5 cm  
€ 190 - 200



3 impasse des Cheveau-Légers – 78000 Versailles  
tél. +33(0)1 39 50 69 82 - télécopie +33(0)1 39 49 04 17  
contact@versaillesencheres.com – www.versaillesencheres.auction.fr

## ORDRE D'ACHAT / ABSENTEE BID FORM

Merci de remplir et de renvoyer ce formulaire par mail (contact@versaillesencheres.com), ou de le faxer (+33 (0)1 39 49 04 17), accompagné d'un RIB et d'une copie de pièce d'identité

Nom, Prénom:

Adresse:

Téléphone (dom.):

Téléphone (bur.):

Téléphone (portable):

e-mail:

ORDRE D'ACHAT. Après avoir pris connaissance des conditions de vente décrites dans le catalogue, je déclare les accepter et vous prie d'acquiescer pour mon compte personnel aux limites indiquées en euros, les lots que j'ai désignés ci-dessous (les limites ne comprennent pas les frais légaux)

ENCHÈRES TÉLÉPHONIQUES. Je souhaite enchérir par téléphone le jour de la vente sur les lots ci-après.  
Me joindre au :

N° LOT	DESCRIPTION	Limite en euros

Informations obligatoires: Nom et adresse de votre banque

Nom du responsable de votre compte:

Téléphone:

Ci-joint mon relevé d'identité bancaire (RIB)

Je n'ai pas de RIB, je vous précise mes références bancaires:

IBAN:

SWIFT:

Je confirme mes ordres ci-dessus et certifie l'exactitude des informations qui précèdent

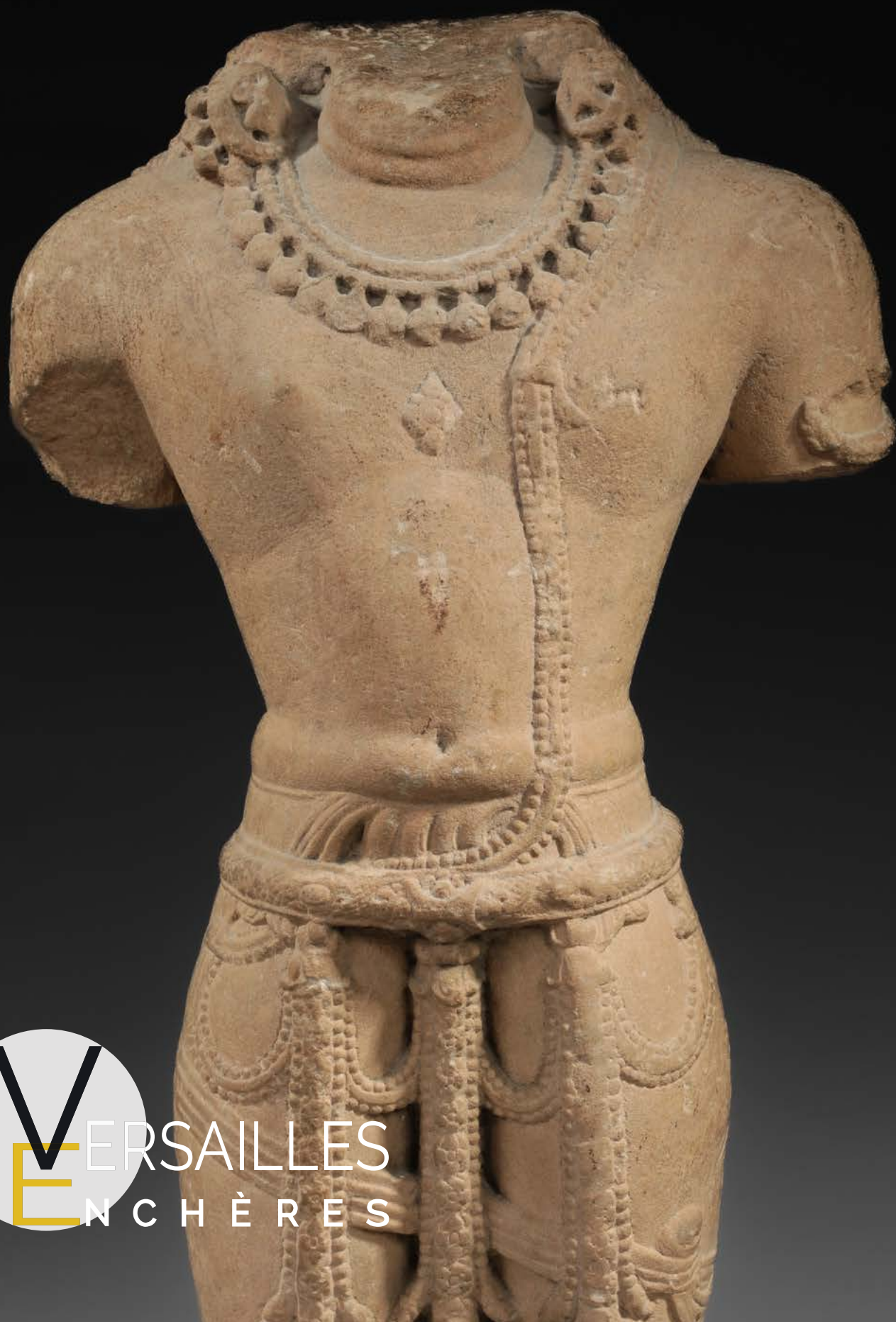
Date:

Signature obligatoire:

---

VERSAILLES ENCHERES SAS - 3 impasse des Cheveau-Légers -78000 Versailles  
+33(0)1 39 50 69 82 – contact@versaillesencheres.com  
www.versaillesencheres.com – www.versaillesencheres.auction.fr  
SVV agrément 2002-120





**V**ERSAILLES  
**E**NCHÈRES