



**ART D'ASIE**  
**FOSSILES**

Mercredi 16 octobre 2024



Mercredi 16 octobre 2024 à 14 h 30

**ART D'ASIE**  
**FOSSILES**



Détail du Lot N°33



Détail du Lot N°212

EXPERTS :

**Jean-Yves NATHAN**  
Expert C.E.A. en Art d'Asie  
Tél : 06 16 68 15 80  
jym.nathan@gmail.com  
Lots 1 à 162

**Jean-Claude ALBA**  
Arts antiques-Grèce-Égypte  
Tél : 06 08 64 09 97  
aryballe@noos.fr  
Lots 170 à 332

EXPOSITIONS PUBLIQUES

Samedi 12 octobre 2024 de 14 h à 18 h  
Lundi 14 octobre 2024 de 11 h à 18 h  
Mardi 15 octobre 2024 de 11 h à 18 h  
Mercredi 16 octobre de 11 h à 12 h

Commissaire-priseur habilité  
Thierry de CRISNAY

## CONDITIONS GÉNÉRALES DE VENTE

VERSAILLES ENCHÈRES est une société de ventes volontaires de biens meubles régie par la loi du 20 juillet 2011. VERSAILLES ENCHÈRES agit comme mandataire du vendeur qui contracte avec l'acquéreur. Les ventes aux enchères organisées par VERSAILLES ENCHÈRES sont soumises à la législation française et aux conditions générales ci-après énoncées.

### 1. LA MISE EN VENTE :

#### OBLIGATIONS DU VENDEUR

Le vendeur garantit à VERSAILLES ENCHÈRES et à l'acheteur :

Qu'il a la pleine propriété non contestée ou qu'il est mandaté par la personne ayant la pleine propriété non contestée des biens mis en vente, libres de toute réclamation, saisies, réserves de propriété, charges, garanties ou nantissement de la part de tiers, et qu'il peut valablement transférer la propriété pleine et entière desdits biens. Que les biens sont en règle avec la réglementation douanière française. Pour les biens entrés sur le territoire français provenant d'un pays non membre de l'Union Européenne, que toutes les déclarations requises à l'importation et à l'exportation ont été dûment effectuées et les taxes afférentes dûment réglées. Qu'il a mis à disposition de VERSAILLES ENCHÈRES toutes les informations concernant les biens mis en vente, notamment celles relatives à l'authenticité, l'origine, le titre de propriété, l'état, les obligations fiscales et douanières.

En cas de non-respect de ses obligations le vendeur sera tenu d'indemniser VERSAILLES ENCHÈRES et l'acheteur de tous dommages et préjudices engendrés par ce non-respect, qu'il soit total ou partiel.

En cas de doute sérieux quant aux garanties fournies par le vendeur, VERSAILLES ENCHÈRES se réserve le droit de retirer les biens mis en vente et d'en avvertir l'acheteur. Si ce dernier demande l'annulation de la vente, de consentir à cette annulation au nom du vendeur, ce que le vendeur reconnait et accepte.

En cas de retrait d'un objet avant la vente par un vendeur et après parution du catalogue ou en cas de modification d'un prix de réserve rendant impossible la mise en vente immédiate de l'objet, le vendeur sera tenu de verser à VERSAILLES ENCHÈRES à titre de dédommagement les honoraires acheteur et vendeur calculés sur la base de l'estimation médiane indiquée au catalogue. La remise de l'objet retiré sera soumise au règlement des dits honoraires. En l'absence de règlement, l'objet sera représenté à la vente sous les conditions de la requisição de vente initiale. LES EXPOSITIONS PUBLIQUES

Les expositions publiques permettent aux amateurs et acquéreurs potentiels d'examiner les biens mis en vente afin de prendre connaissance de l'ensemble de leurs caractéristiques. Les descriptions faites au catalogue, les étiquettes de présentation et les rapports sur l'état des lots ne sont que l'expression de la perception du lot par VERSAILLES ENCHÈRES et ne sauraient constituer la preuve d'un fait. Ces informations sont fournies afin de faciliter l'examen par l'amateur dont l'appréciation personnelle prévaut. Les dimensions sont données à titre indicatif et ne sauraient engager la responsabilité de VERSAILLES ENCHÈRES.

VERSAILLES ENCHÈRES s'attache à exposer au mieux les objets mis en vente et de manière sécurisée. Toute manipulation d'objet non supervisée par un membre de VERSAILLES ENCHÈRES se fait à vos propres risques. Certains objets fragiles peuvent porter la mention NE PAS TOUCHER, auquel cas, seul un membre de VERSAILLES ENCHÈRES sera habilité à manipuler ces biens et pourra vous le présenter sur demande.

#### ETAT DES BIENS MIS EN VENTE

Tous les biens sont vendus tels quels, dans l'état où ils se trouvent au moment de la vente avec leurs imperfections et défauts. Les indications données quant à l'état du lot, la présence d'accidents ou de restaurations sont mentionnées pour faciliter l'examen par l'acquéreur du lot qui reste soumis à son appréciation personnelle ou à celle de son expert. L'absence d'indication d'une restauration ou d'un accident n'implique nullement qu'un bien en soit exempt. De même, la mention de défauts n'implique pas l'absence de tout autre défaut.

Aucune réclamation ne pourra être admise une fois l'adjudication prononcée, une exposition préalable ayant permis aux acquéreurs de se faire une appréciation du lot. Les restaurations d'usage et les réentoilages sont considérées comme des mesures conservatoires n'entraînant pas de dépréciation de l'objet.

L'état des cadres n'est pas garanti. L'état de fonctionnement des objets d'horlogerie, leur mécanisme ainsi que les restaurations potentielles ne sont pas garantis. Les révisions et réglages sont à la charge de l'acquéreur. Les pierres et les pertes peuvent avoir fait l'objet d'embellissements, pratiques considérées comme usuelles dans le commerce international des pierres et pertes et ne sauraient engager la responsabilité de VERSAILLES ENCHÈRES ou son expert en cas d'absence d'indication.

En cas de contestations notamment sur l'authenticité ou l'origine des objets vendus, VERSAILLES ENCHÈRES n'est tenue par une obligation de moyens. Sa responsabilité éventuelle ne peut être engagée qu'à la condition expresse qu'une faute personnelle et prouvée soit démontrée à son encontre.

#### INDICATIONS AU CATALOGUE

Les indications mentionnées au catalogue sont établies par VERSAILLES EN-CHÈRES avec toute la diligence requise d'un opérateur de ventes volontaires de biens meubles aux enchères publiques.

Les indications sont établies compte tenu des informations communiquées par le vendeur, des connaissances artistiques, techniques et scientifiques et de l'avis généralement admis des experts et spécialistes aux vues des connaissances à la date de rédaction des indications. VERSAILLES ENCHÈRES se réserve le droit d'apporter lors des expositions et pendant la vente des rectificatifs et des précisions quant à la description, l'origine, l'authenticité et l'état de l'objet, soit par le biais d'un affichage soit par une annonce orale.

Les photographies reproduites dans les catalogues et sur les sites de diffusion des ventes ne sont pas à l'échelle (sauf indication contraire). Elles n'ont donc aucune de valeur contractuelle.

De même, les couleurs des œuvres reproduites aux catalogues peuvent faire l'objet de variations dues à l'impression. Elles n'ont donc aucune valeur contractuelle. L'estimation figure à côté de chaque lot dans le catalogue et ne comprend ni les frais à la charge de l'acheteur, ni la TVA. Les estimations sont fournies à titre indicatif et ne peuvent être considérées comme impliquant la certitude que le bien sera vendu au prix estimé. Elles ne sauraient constituer une quelconque garantie.

Le prix de réserve est le prix minimum confidentiel arrêté avec le vendeur au-des- sous duquel le bien ne sera pas vendu. Le prix de réserve ne peut être supérieur à l'estimation basse figurant dans le catalogue ou annoncée publiquement par l'opérateur de ventes volontaires et consignée au procès-verbal. Dans le cas où un bien ne comporterait pas de prix de réserve, la responsabilité de VERSAILLES ENCHÈRES ne saurait être engagée vis-à-vis du vendeur si le prix de vente est inférieur à l'estimation basse publiée au catalogue de vente.

#### EXPERTS

En vertu de l'article L. 321-29 du Code de Commerce, VERSAILLES ENCHÈRES peut faire appel à des experts afin de l'assister dans la description, l'authentification et l'estimation des biens mis en vente. Ceux-ci seront mentionnés au catalogue et en cas d'intervention après publication du catalogue, une mention sera faite par l'opérateur de ventes aux enchères lors de l'ouverture de la vente.

VERSAILLES ENCHÈRES s'assure que les experts intervenant ont souscrit une assurance couvrant leur responsabilité professionnelle, étant précisé que VER- SAILLES ENCHÈRES est responsable solidairement avec ses experts.

#### DROITS DE PROPRIÉTÉ INTELLECTUELLE

Aucune garantie n'est donnée quant à savoir si un bien est soumis à un copyright ou un droit d'auteur.

La vente des biens n'emporte en aucun cas cession des droits de propriété intellectuelle, notamment les droits de reproduction et de représentation.

#### 2. LA VENTE:

Le mode usual pour enchérir consiste à être présent en salle.

## ENCHÈRES EN PERSONNE

VERSAILLES ENCHÈRES se réserve le droit de demander à tout acquéreur potentiel de justifier son identité et de fournir ses coordonnées bancaires. Dans le cadre de ventes de prestige, un enregistrement préalable des acquéreurs potentiels pourra être exigé.

Toute personne se portant enchérisseur s'engage à régler personnellement et immédiatement le prix d'adjudication augmenté des frais à la charge de l'acquéreur et de tous impôts et taxes qui pourraient être exigibles.

#### ENCHÈRES PORTÉES PAR UN MANDAT

L'acquéreur agissant pour le compte d'un tiers devra se faire connaître au préalable des opérateurs de ventes volontaires de VERSAILLES ENCHÈRES en justifiant d'un mandat écrit de la part du mandant indiquant son identité et ses références bancaires.

Le mandataire est solidairement responsable avec le mandant. En cas de contestation de la part du mandant, le mandataire peut être tenu pour seul responsable de l'enchère.

#### ENCHÈRES PAR ORDRE D'ACHAT

VERSAILLES ENCHÈRES accepte, à titre gracieux et confidentiel, d'exécuter des ordres d'achat qui auront été rédigés au préalable par écrit selon un formulaire prévu à cet effet. Celui-ci devra être retourné 24 heures avant la vente concernée accompagnée d'une copie de pièce d'identité et d'un relevé d'identité bancaire. Pour des achats conséquents, il pourra être demandé une lettre creditive de la Banque ou un dépôt de caution.

Si plusieurs ordres d'achat fixent un prix maximum identique, le premier arrive en sa possession, sa présence en salle et son atteignent un prix identique à un ordre d'achat, l'enchère en salle aura la priorité.

L'exécution des ordres d'achat étant un service gratuit, il ne pourra en aucune manière engager la responsabilité de VERSAILLES ENCHÈRES en cas d'erreur ou d'omission dans l'exécution des ordres reçus, comme en cas de non-exécution de ceux-ci.

#### ENCHÈRES PAR TÉLÉPHONE

VERSAILLES ENCHÈRES accepte, à titre gracieux et confidentiel, de recevoir les enchères par téléphone d'un acquéreur potentiel mais ne pourra en aucune manière être tenue responsable en cas de difficulté de liaison téléphonique, d'erreur ou d'omission dans l'exécution des ordres reçus, comme en cas de non-exécution de ceux-ci. VERSAILLES ENCHÈRES se réserve le droit d'enregistrer les communications téléphoniques durant la vente. Les enregistrements seront conservés jusqu'au règlement du prix, sauf contestation.

#### ENCHÈRES PAR INTERNET

Les amateurs ont également la possibilité d'enchérir en ligne par les sites partenaires qui seront indiqués dans les catalogues ou en se renseignant directement auprès de VERSAILLES ENCHÈRES. Les enchères en ligne sont régies par des sociétés indépendantes de VERSAILLES ENCHÈRES, toute contestation quant aux difficultés de liaison, à la non-exécution des ordres, à l'absence de prise en compte de la responsabilité de VERSAILLES ENCHÈRES. Les amateurs inscrits sur les sites afin de suivre la vente en « Live » qui remportent l'enchère d'un bien s'engagent dans les mêmes conditions qu'un enchérisseur en salle à régler au comptant et immédiatement après la vente pour l'intégralité du prix, frais (voir détail rubrique Frais ci-dessous) et taxes, même en cas d'obligation de l'obtention d'une licence d'exportation.

#### DEROULEMENT DE LA VENTE

L'opérateur de ventes volontaires de VERSAILLES ENCHÈRES dirigera la vente de façon discrétionnaire, en veillant à la liberté des enchères et à l'égalité entre l'ensemble des enchérisseurs tout en respectant les usages établis. Les ventes suivies d'ordre des numéros de VERSAILLES ENCHÈRES. Les amateurs inscrits sur les sites afin de suivre la vente en « Live » qui remportent l'enchère d'un bien s'engagent dans les mêmes conditions qu'un enchérisseur en salle à régler au comptant et immédiatement après la vente pour l'intégralité du prix, frais (voir détail rubrique Frais ci-dessous) et taxes, même en cas d'obligation de l'obtention d'une licence d'exportation.

L'opérateur de ventes volontaires de VERSAILLES ENCHÈRES dirigera la vente de façon discrétionnaire, en veillant à la liberté des enchères et à l'égalité entre l'ensemble des enchérisseurs tout en respectant les usages établis. Les ventes suivies d'ordre des numéros de VERSAILLES ENCHÈRES. Les amateurs inscrits sur les sites afin de suivre la vente en « Live » qui remportent l'enchère d'un bien s'engagent dans les mêmes conditions qu'un enchérisseur en salle à régler au comptant et immédiatement après la vente pour l'intégralité du prix, frais (voir détail rubrique Frais ci-dessous) et taxes, même en cas d'obligation de l'obtention d'une licence d'exportation.

L'opérateur de ventes volontaires assure la police de la vente et peut faire toutes réquisitions pour y maintenir l'ordre ; il se réserve le droit d'interdire l'accès de sa salle des ventes pour justes motifs.

#### ACCES AUX BIENS PENDANT LA VENTE

Par mesure de sécurité, les biens ne seront pas accessibles pendant la vente.

#### 3. APRES LA VENTE

##### Frais

Les acquéreurs paieront en sus des enchères, les frais suivants : 20,90% HT + TVA (20%) soit 25% TTC sauf pour

- Art contemporain et abstrait : Par lot et par tranche dégressive :

de 1 à 100 000 € : 25 % HT + TVA (20%) soit 30 % TTC

de 100 000 € à 800 000 € : 20 % HT + TVA (20%) soit 24 % TTC

au-delà de 800 000 € : 10 % HT + TVA (20%) soit 12 % TTC

Pour les adjudications en live via les plateformes d'enchères en live, en sus des frais de la Maison de vente: Drouot Digital : 1,5% HT - Interenchèreslive: 2%

Pour les lots en importation temporaire d'un pays tiers en l'Union Européenne, indiqués par un astérisque\*, il convient d'ajouter aux commissions et taxes indiquées ci-dessus, la TVA à l'import de 5,5 % du prix d'adjudication. En ce qui concerne les bijoux et pierres non montées, les montres, les automobiles, les vins et spiritueux et les multiples il convient d'ajouter aux commissions et taxes indiquées ci-dessus, la TVA à l'import de 20 % du prix d'adjudication.

Les taxes (TVA sur commission et TVA à l'import) peuvent être rétrocedées à l'adjudicataire sur présentation des justificatifs d'exportation hors Union Européenne sur présentation dans un délai de 3 mois suivant la vente de la déclaration d'exportation du bien acquis visé par le service des Douanes pour les personnes physiques et dans un délai d'un mois pour les personnes morales. Ce document devra mentionner VERSAILLES ENCHÈRES comme expéditeur et l'acheteur (même nom et adresse indiqués au bordereau d'achat) comme destinataire du bien.

Un adjudicataire de l'Union Européenne justifiant d'un numéro intracommunautaire sera dispensé d'acquitter la TVA sur les commissions sur présentation de ses justificatifs d'enregistrement commercial.

#### LE PAIEMENT

Le paiement par l'adjudicataire interviendra au comptant immédiatement après la vente, pour l'intégralité du prix, frais et taxes, même en cas d'obligation de l'obtention d'une licence d'exportation.

L'acquéreur pourra s'acquitter de sa dette par les moyens suivants:

En espèces en euros :

Jusqu'à 1 000 € (adjudication + frais de vente) pour les particuliers ressortissants français

Jusqu'à 15 000 € (adjudication + frais de vente) pour les particuliers ressortissants étrangers sur présentation de leur pièce d'identité

Par chèque bancaire certifié en euros avec présentation obligatoire de deux pièces d'identité en cours de validité. Les chèques tirés sur une banque étrangère non encaissables en France ne sont pas acceptés.

Par virement bancaire en euros sur le compte VERSAILLES ENCHÈRES dont le RIB sera communiqué à l'acquéreur.

Par carte bancaire VISA ou Master Card sur présentation d'un justificatif d'identité. L'identité du porteur de la carte devra être celle de l'acheteur

#### RETRAIT DES ACHATS

Aucun lot ne sera délivré à l'acquéreur avant acquittement de l'intégralité des sommes dues. En cas de paiement par chèque ou par virement, la délivrance des objets pourra être différée jusqu'à l'encaissement.

L'acheteur ne devient propriétaire du bien adjugé qu'à compter du règlement intégral et effectif à VERSAILLES ENCHÈRES du prix, des commissions et des frais afférents.

Dès l'adjudication prononcée, les objets adjugés sont placés sous l'entière responsabilité de l'acquéreur qui devra faire assurer son lot.

Délai d'enlèvement des lots: Les acquéreurs bénéficient d'un magasinage gracieux pendant une durée de 7 jours suivants la vente. Au delà de ce délai, il sera facturé des frais de magasinage de 10€ HT par jour et par lot. Ce service n'entraîne pas la responsabilité de VERSAILLES ENCHÈRES en cas de dégradation ou vol du bien. Le transfert de propriété étant effectif dès l'adjudication prononcée, il conviendra à l'acquéreur d'assurer son bien.

Le mobilier et les objets volumineux seront stockés chez un prestataire extérieur qui facturera directement des frais de garde à l'acquéreur.

Il appartient à l'acquéreur de vérifier la conformité de son achat lors de sa remise.

#### LIVRAISON DES BIENS

VERSAILLES ENCHÈRES ne se charge pas des transports et livraisons des biens acquis ; il convient à l'acquéreur de prendre contact avec le transporteur de son choix qui se chargera de venir emballer et envelopper les biens pour le compte de l'acquéreur. celui-ci aura au préalable indiqué le nom du prestataire extérieur choisi par écrit VERSAILLES ENCHÈRES à qui elle devra délivrer le bien.

#### ENLEVEMENT DES LOTS NON VENDUS PAR LES VENDEURS

Les lots non vendus doivent être retirés dans les meilleurs délais par le vendeur, au plus tard dans les 15 jours suivant la vente publique. A défaut, les frais de dépôt, et de garde des objets invendus seront supportés par le vendeur, au tarif habituel en pareille matière. VERSAILLES ENCHÈRES ne sera tenu d'aucune garantie à l'égard du vendeur concernant ce dépôt.

#### PRÉEMPTION DE L'ÉTAT FRANÇAIS

L'Etat français dispose d'un droit de préemption sur les œuvres d'art mises en vente publique conformément aux textes en vigueur. L'exercice de ce droit inter- vient immédiatement après le coup de marteau, le représentant de l'Etat devant manifester de manière orale et audible la volonté de l'Etat de se substituer à l'acquéreur. Cette préemption devra être confirmée dans un délai de quinze jours à compter de la vente. Dans ce cas, l'Etat se substitue au dernier enchérisseur. En cas de non-confirmation par l'Etat de sa préemption, le dernier enchérisseur devient de plein droit adjudicataire du lot. VERSAILLES ENCHÈRES ne pourra être tenu responsable des conditions de la préemption par l'Etat.

#### EXPORTATION

L'exportation de tout bien de France vers un autre pays et l'importation dans un pays tiers peut être soumise à certaines autorisations (certificats d'exportation, autorisations douanières). Il est de la responsabilité de l'acheteur d'obtenir les autorisations requises.

Le fait qu'une autorisation d'exportation ou d'importation requise soit refusée ou que l'obtention d'une autorisation prenne du retard ne pourra aucunement justifier l'annulation de la vente ni le retard dans le paiement du montant total du.

Un Certificat d'exportation est nécessaire pour le déplacement d'un bien culturel depuis la France vers un autre pays membre. Il est délivré par le service compétent du Ministère de la Culture. Ce certificat pourra être demandé par la Maison de Ventes pour le compte de l'acheteur après la vente.

Pour les biens culturels exportés hors de l'Union Européenne, outre le Certificat d'exportation, une licence d'exportation ainsi qu'une déclaration en Douanes sera nécessaire. Dans ce cas, l'acheteur devra s'assurer les services d'un transitaire afin de solliciter les autorisations requises.

Il est précisé qu'en vertu de l'art. L. 114-1 du Code du Patrimoine, quiconque exhorte ou tente d'exporter un bien culturel sans avoir obtenu les autorisations requises est soumis à des sanctions pénales.

Les œuvres d'art sont considérées comme des biens culturels en fonction de critères d'âge et de valeur (décret n° 93-124 du 29 janvier 1993 et règlement CE n°116/2009 du 18 décembre 2009).

Il est conseillé aux acheteurs et aux vendeurs de conserver tout document relatif à l'importation ou l'exportation d'un bien, car pouvant être réclamé à tout moment par les services gouvernementaux.

Espèces protégées et en voie de disparition (convention CITES du 3 mars 1973) Les objets contenant des matières animales comme l'ivoire, les carapaces de tortue, les fanons de baleine, rostrs, etc., indépendamment de l'âge ou de la valeur, requièrent une autorisation spéciale du Ministère de l'Environnement avant de pouvoir quitter le territoire français.

Une autorisation d'exportation ne garantit pas la possibilité d'obtenir une licence d'importation dans un autre pays. Il convient aux acheteurs de vérifier auprès des autorités compétentes de leur pays les conditions d'obtention d'une telle licence et d'en faire la demande.

L'impossibilité d'obtenir une licence d'exportation et/ou d'importation n'entraîne pas l'annulation de la vente et ne justifie aucunement tout retard de paiement des sommes dues.

#### 4. INCIDENTS DE VENTE

##### Double-enchère :

En cas de double-enchère reconnue effective par l'opérateur de ventes volontaires, l'objet sera immédiatement remis en vente à la dernière enchère obtenue. En cas d'enchères tardives par voie électronique au moment du prononcé de l'adjudication, il sera alors donné la préférence à l'adjudicataire présent dans la salle de vente

##### Folle enchère :

A défaut de paiement par l'adjudicataire après une mise en demeure restée in- fructueuse, le bien est remis en vente à la demande du vendeur sur folle enchère sans le préjudice de dommages et intérêts à devoir par la suite à la société de ventes.

Le vendeur peut également accorder un délai de paiement supplémentaire à l'acquéreur s'il en fait la demande auprès de VERSAILLES ENCHÈRES .

Dans le cadre de la réitération des enchères, VERSAILLES ENCHÈRES se réserve le droit de réclamer à l'adjudicataire défaillant à son choix: le paiement de la différence entre le prix d'adjudication initial et le prix d'adjudication sur réitération des enchères, s'il est inférieur, ainsi que les coûts générés par les nouvelles enchères ; des intérêts au taux légal, le remboursement des coûts supplémentaires engagés par sa défaillance.

VERSAILLES ENCHÈRES se réserve également le droit de procéder à toute compensation avec les sommes dues par l'adjudicataire défaillant ainsi que d'exécuter des ventes futures tout adjudicataire qui n'aura pas respecté les présentes conditions de vente.

#### COMPÉTENCE JURIDICTIONNELLE

Les présentes conditions générales de vente, la vente et tout ce qui s'y rapporte sont régies par le droit français. Les vendeurs, les acheteurs ainsi que les mandataires de ceux-ci acceptent que toute action judiciaire relève de la compétence exclusive des tribunaux du ressort de Versailles. Les dispositions des présentes conditions générales sont indépendantes les unes des autres.

Tout bordereau d'adjudication demeure payé après de VERSAILLES ENCHÈRES ou ayant fait l'objet d'un retard de paiement est susceptible d'inscription au Fichier des restrictions d'accès aux ventes aux enchères (« Fichier TEMIS») mis en œuvre par la société Commissaires-priseurs Multimédia (CPM), société anonyme à directoire, ayant son siège social sis à (75009) Paris, 37 rue de Châteaudun, immatriculée au registre du commerce et des sociétés de Paris sous le numéro 437868425.

Dans le cas où un enchérisseur est inscrit au Fichier TEMIS, VERSAILLES ENCHÈRES pourra conditionner l'accès aux ventes aux enchères qu'elle organise à l'utilisation de moyens de paiement ou garanties spécifiques ou refuser temporairement la participation de l'enchérisseur aux ventes aux enchères pour lesquelles ces garanties ne peuvent être mises en œuvre.





1  
 DOUBLE PORTES DE CABINET sur fond noir à décor tantrique  
 Tibet XIX<sup>e</sup> siècle  
 H. 57 cm, L. 53,5 cm  
 € 500 - 600



2  
 STÈLE en pierre « Padmapani » debout et ses parèdres. devant une mandorle  
 Tibet XII<sup>e</sup> siècle  
 H. 17 cm  
 € 1 600 - 1 800  
 (Référence Renzo Freschi publié en 2021)

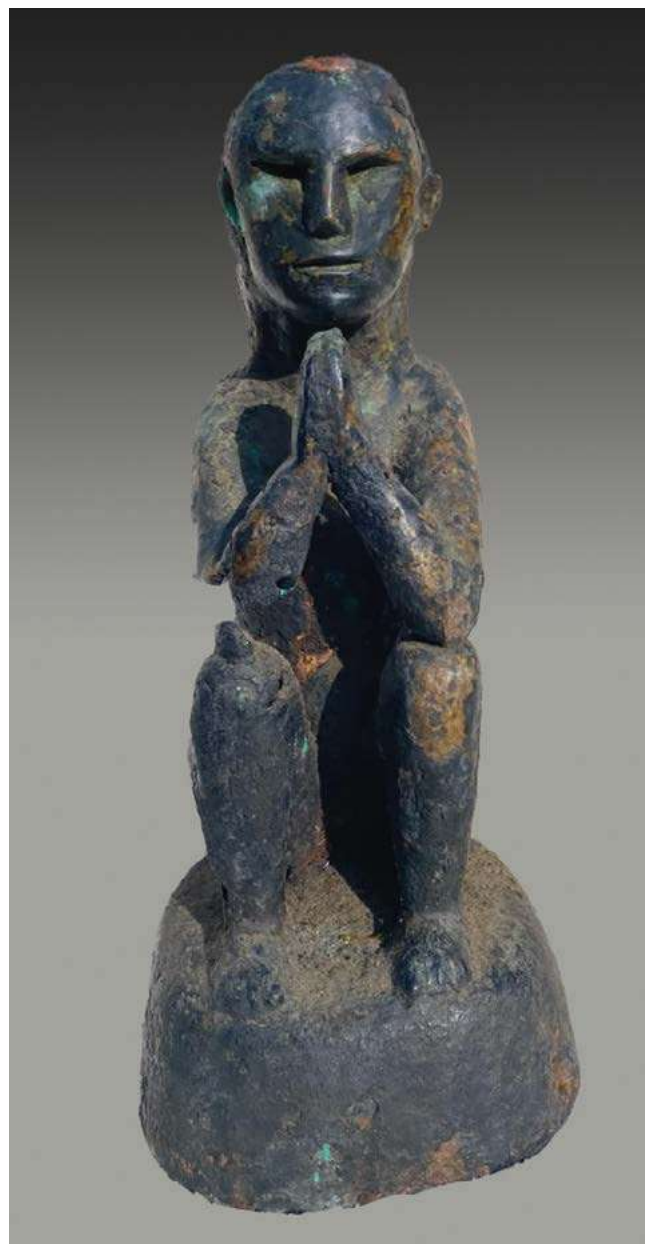


3  
 DIVINITÉE en bronze féminine  
 civilisation de Zhang Zhang  
 XVII<sup>e</sup> siècle  
 H. 32,5 scm  
 € 1 400 - 1 500





4  
DIVINITÉ en bronze féminine tenant un enfant en position assise.  
Bonpo Monta-kailash civilisation Zhang Zung.  
Tibet XVI<sup>e</sup> - XVII<sup>e</sup> siècle  
H. 22 cm  
€ 950 - 1 000



5  
PERSONNAGE ASSIS chamanique en namaste.  
Népal region Humla  
XVIII<sup>e</sup> - XIX<sup>e</sup> siècle  
H. 39 cm  
€ 900 - 950



6  
MOINE LAMA « Bouddhashri » les mains en position de Varada Mudra ( compassion et charité) assis sur un socle en forme de fleur de lotus, en cuivre repoussé et doré à la feuille d'or sur le visage.  
Tibet XVIII<sup>e</sup> siècle  
€ 6 900 - 7 000







7  
MAHA KALA Dieu du Temps, de Maya, de la Création, de la Destruction et du Pouvoir, il a six bras, sa couronne est ornée de huit cranes, sur son front le troisième œil de l'âme et de la connaissance de soi. En bronze doré et repoussé.  
Mongolie XIX<sup>e</sup> siècle  
H. 44,5 cm, L. 32 cm  
€ 19 500 - 20 000

(Voir la reproduction en première de couverture)



8  
LAMA en cuivre repoussé  
Tibet XVIII-XIX<sup>e</sup> siècle  
H. 20 cm  
€ 750 - 800



9  
TARA VERTE divinité protectrice et pacifique en bronze doré Sino-Tibétain  
XVIII<sup>e</sup> siècle  
H. 19,5 cm  
€ 4 700 - 4 900



10  
PADMASAMBHAVA considéré comme le fondateur du bouddhisme tibétain, avec ses attributs en bronze doré Sino-Tibétain XVIII<sup>e</sup> siècle  
H. 11 cm  
€ 1400 - 1500







11  
ÉLÉMENT DE HARNACHEMENT en bronze.  
Tibet XVIII<sup>e</sup> siècle  
H. 8 cm  
€ 220 - 250

12  
NON VENU



13  
TANGKA, peinture Mandala d'un point au milieu d'un dessin  
circulaire géométrique représentant l'univers.  
Tibet XVII<sup>e</sup> siècle  
H. 62 cm, L. 42 cm et la soie d'encadrement H. 84 cm, L. 64 cm  
€ 3 200 - 3 500



14  
VISHNU en cuivre repoussé doré.  
Népal XII<sup>e</sup> siècle  
H. 221 cm  
€ 1 600 - 1700



15  
BOUDDHA DEBOUT en pierre bleu (lapis lazuli ?)  
Népal XX<sup>e</sup> siècle  
€ 280 - 300



16  
THUN-RVA corne destinée à contenir des graines  
pour divers rituels d'exorcisme, sculptée en corne  
de yack  
Tibet XIX<sup>e</sup> siècle  
L. 22 cm  
€ 420 - 450





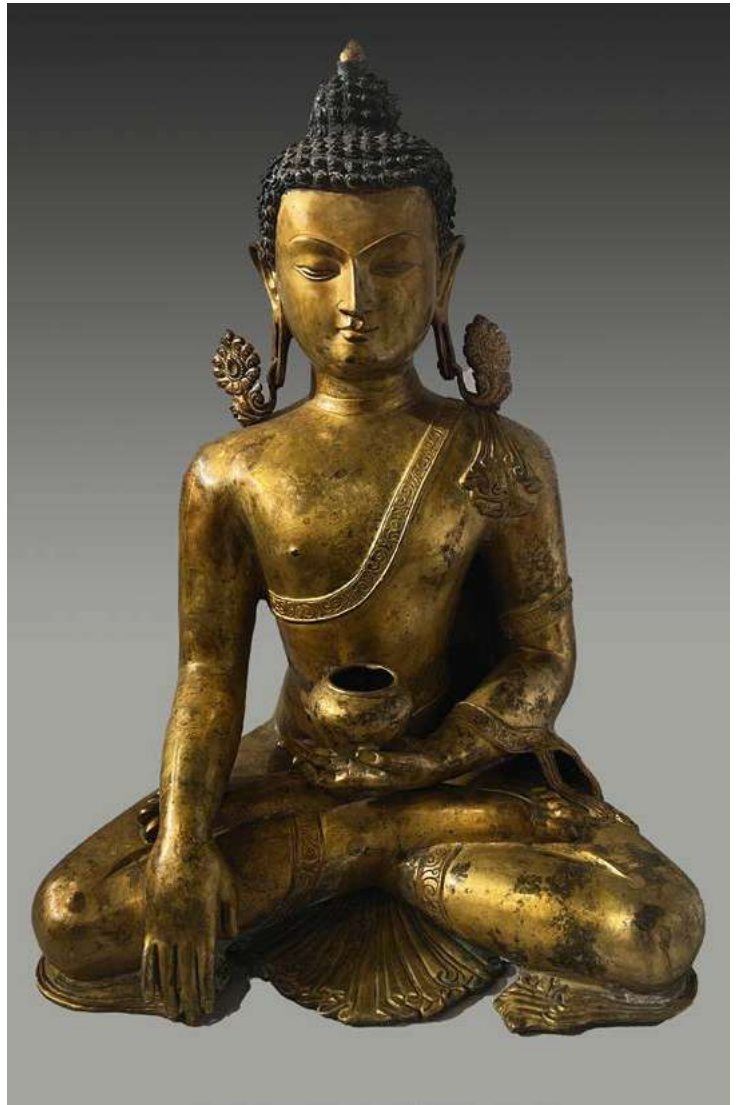


17  
PALDEN LAHMO sur son mulet, la victorieuse protectrice esprit féminin gardienne du lac Lahmo-Latso, en bronze doré  
Tibet XIX<sup>e</sup> siècle  
H. 18 cm  
€ 8 000 - 8 200





18  
TÊTE en cuivre repoussé.  
Tibet-Népal Début XX<sup>e</sup> siècle  
H. 9 cm  
€ 120 - 150



19  
HÉ BOUDDHA « médecin » en bronze doré  
Népal XX<sup>e</sup> siècle  
H. 50.5 cm  
€ 3 000 - 3 200



20  
TARA ASSISE en position de délassément, les mains faisant le geste de prédiction « dharmacakra-mudrâ » (faire tourner la roue de la loi) bronze doré.  
Népal Newar XX<sup>e</sup> siècle  
H. 35.5 cm  
€ 1 000 - 1 200





21  
TARA ASSISE dans une position noble d'argumentation, en bronze doré.  
Népal Newar XX<sup>e</sup> siècle  
H. 44 cm  
€ 2 900 - 3 000



23  
BODHISATTVA en bronze à la dorure au mercure.  
Tibet oriental XX<sup>e</sup> siècle  
H. 43 cm  
€ 1 800 - 1 900



22  
INDRA en bronze en position de délassement.  
Royal art Newar vallée de Katmandou  
XX<sup>e</sup> siècle  
H. 35 cm  
€ 1 700 - 1 900







24  
PARTIE DE STÈLE en terre cuite représentant le bodhisattva Avalokiteshvara.  
Népal XIX<sup>e</sup> siècle  
H. 22,5 cm  
€ 550 - 600



25  
PARTIE DE STÈLE en terre cuite représentant de Vajrapani, tenant le vajra foudre diamant de la main droite.  
Népal XIX<sup>e</sup> siècle  
H. 25 cm  
€ 550 - 600



26  
BOUDDHA ASSIS en cuivre repoussé.  
Népal XVIII<sup>e</sup> siècle  
H. 16,5 cm  
€ 350 - 400



27  
SCULPTURE en pierre du farouche bodhisattva Vajrapāni  
Tibet-Népal XVII<sup>e</sup> siècle  
H. 16,5 cm  
(Manques)  
€ 350 - 400  
*Pièce similaire au Museum Voor Land en Volkenkunde de Rotterdam Pays-Bas.*





28  
CADENAS DE TEMPLE en fer forgé gravé de fleurs stylisées  
Tibet-Népal XVII<sup>e</sup>-XVIII<sup>e</sup> siècle  
H. 20 cm  
€ 200 - 300



29  
LAMPE À HUILE en forme de lion Singha en fer forgé.  
Népal Début XX<sup>e</sup> siècle  
H. 34.5 cm  
€ 220 - 250



30  
MASQUE CÉRÉMONIEL en bois.  
Népal de l'ouest  
H. 26 cm  
€ 350 - 400



31  
STUPA cristal de roche  
Tibet XX<sup>e</sup> siècle  
H. 18 cm  
€ 400 - 450



32  
 STATUETTE « Meru Sri Yantra Sri Yantra » est connu pour inaugurer la paix, la prospérité, l'harmonie et la bonne chance. Sri Yantra Mandala est le symbole sacré le plus puissant utilisé en Inde et au Tibet depuis des milliers d'années. Les triangles et les pyramides triangulaires ont d'énormes pouvoirs positifs. En cristal de roche  
 Tibet XX<sup>e</sup> siècle  
 H. 12 cm  
 € 400 - 450



33  
 MASQUE DU TIBET en cuivre repoussé doré à la feuille d'or  
 Tibet XX<sup>e</sup> siècle  
 H. 23 cm  
 € 800 - 900



34  
 MASQUE CITIPATI cuivre  
 Népal XX<sup>e</sup> siècle  
 H. 32 cm  
 € 400 - 450



35  
 MASQUE PRIMITIF en bois « Himachal ».  
 Inde Himalaya XX<sup>e</sup> siècle  
 H. 32 cm  
 € 350 - 400







36

PLAQUE Chandraketugarh en terre cuite. à décor moulé de Yakshi et de ses attendants, divinité de la générosité, de la fertilité et la bienveillance de la nature.

Nord-est de l'Inde et Bangladesh II<sup>e</sup> à I<sup>er</sup> siècle av. J.C.

H. 49 cm, L. 39 cm

Test de Thermoluminescence

€ 4 200 - 4 300





37  
LINTEAU en grès rose, biface au décor sculpté de panthère.  
Kushan Inde II<sup>e</sup> - III<sup>e</sup> siècle  
H. 17 cm, L. 36 cm  
€ 750 - 800



38  
STÈLE en grès rose moucheté, aux trois figures et aux deux colonnes.  
Inde VI<sup>e</sup> - VIII<sup>e</sup> siècle  
H. 45 cm, L. 63 cm  
€ 1 900 - 2 000





39  
APSARA nue tenant un bol, bas-relief en grès Madhya Pradesh Inde  
X<sup>e</sup> - XI<sup>e</sup> siècle  
H. 45 cm  
€ 950 - 1 000



40  
DOUBLE APSARA avec une servante à leur pied, bas-relief  
en grès.  
Madhya Pradesh  
Inde X<sup>e</sup> - XI<sup>e</sup> siècle  
H. 49,5 cm  
€ 1 500 - 1 700



41  
YOGI ASSIS en bronze  
Inde XVI<sup>e</sup> - XVII<sup>e</sup> siècle  
H. 12 cm  
€ 1 500 - 1 600



42  
DIX MONNAIES islamiques  
(Inde). Muhammad Shah XVIII<sup>e</sup> siècle  
€ 180 - 200



43  
SHIVA ET PARVATI en bronze  
Inde XIX<sup>e</sup> siècle  
H. 17 cm  
€ 550 - 600



44  
SRI DEVI en bronze  
Inde XX<sup>e</sup> siècle  
H. 33 cm  
€ 650 - 700



45  
SIVA DEBOUT sur un socle.  
Inde XIX<sup>e</sup> siècle  
H. 27 cm  
€ 450 - 500







47  
LINGAM représentation hiératique du phallus chez les Indiens.  
Inde XX<sup>e</sup> siècle  
H. 12.5 cm  
€ 120 - 150

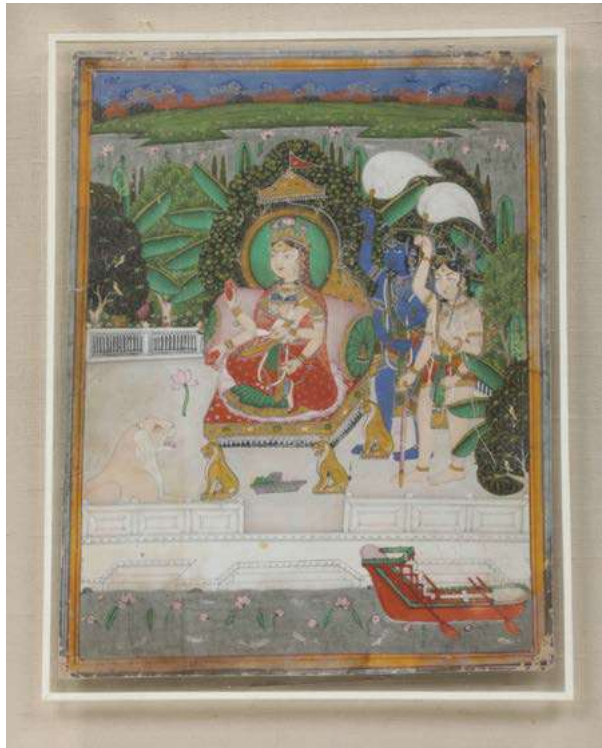


48  
LINGAM représentation hiératique du phallus chez les Indiens.  
Inde XX<sup>e</sup> siècle  
H. 23.5 cm  
€ 300 - 350



49  
TAUREAU couché  
« Nandi » en bois.  
Inde XIX<sup>e</sup> siècle  
L. 63 cm  
(Accidents)  
€ 420 - 450





50  
 MINIATURE pigments et or sur papier  
 Inde XVIII<sup>e</sup> - XIX<sup>e</sup> siècle  
 H. 26 cm, L. 20 cm  
 (Encadrée)  
 € 450 - 500



51  
 QUATRE MINIATURES,  
 pigments et or sur papier  
 Inde XVIII<sup>e</sup> - XIX<sup>e</sup> siècle  
 H. 15 cm, L. 12 cm  
 (Encadrée)  
 € 650 - 700





52  
 MINIATURE pigments et or sur papier  
 Inde XVIII<sup>e</sup> - XIX<sup>e</sup> siècle  
 H. 16 cm, L. 121 cm  
 € 250 - 300



53  
 MINIATURE pigments et or sur papier recto et verso feuille de coran  
 Inde XVIII<sup>e</sup> - XIX<sup>e</sup> siècle  
 H. 18 cm, L. 11,5 cm  
 € 250 - 300



54  
 BODDHISATTVA avec sa mandorle partielle, debout portant son vêtement drapé « paridhāna », portant un collier et ayant une coiffure bouclée.  
 En schiste.  
 Gandhara I-V<sup>e</sup> Ap. J.C.  
 H. 39,5 cm  
 € 3 900 - 4 000  
 (Voir la reproduction en quatrième de couverture)

## GANDHARA



55  
 TÊTE expressive en stuc.  
 Gandhara 1<sup>er</sup> - V<sup>e</sup> siècle  
 H. 18 cm  
 € 650 - 700







56  
TÊTE DE BOUDDHA en stuc.  
Gandhara 1<sup>er</sup> - V<sup>e</sup> siècle  
H. 23 cm  
(Restaurations)  
€ 1 050 - 1 100



57  
TÊTE DE FEMME en stuc  
Gandhara 1<sup>er</sup> - V<sup>e</sup> siècle  
H. 16 cm  
€ 150 - 200



58  
TÊTE DE BOUDDHA en stuc  
Gandhara 1<sup>er</sup> - V<sup>e</sup> siècle  
H. 10 cm  
€ 150 - 200



59  
FRAGMENT avec une tête en schiste  
Gandhara 1<sup>er</sup> - V<sup>e</sup> siècle  
H. 8 cm  
€ 150 - 200





60  
CINQ MONNAIES Royaume  
Parthe  
(Afghanistan Pakistan).  
1<sup>er</sup>-II<sup>e</sup> siècle ap. J.C.  
€ 180 -200

## PERSE



61  
TROIS BOLS à décor martelé en bronze à patine verte  
et rouge. Perse Sassanide 224 à 651 ap. J.C.  
Diam. 15,5 cm  
(troué)  
€ 200 - 250



## CHINE

62  
COUPLE DE SERVANTS en bois à trace de polychromie. Dit bois  
flottants, ayant été trouvés dans des tombes inondées.  
(Pièce similaire à WUHAN dans le Hubei).  
Chine Zhou début du V<sup>e</sup> siècle av. J.C.  
€ 2 800 - 3 000



63  
 GRAND VASE À VIN de forme "Fang", orné de deux masques de Tao-Tsé retenant deux anneaux, et au couvercle orné de quatre prises en forme d'oiseau stylisé, en bronze.  
 Chine Han 206 av. J.C. à 220 ap. J.C.  
 H. 38 cm  
 € 2 200 - 2 500



64  
 BOL à décor incisé en bronze.  
 Chine Han 206 av. à 220 ap. J.C.  
 Diam. 16 cm  
 € 250 - 300



65  
 BOL BOUDDHISTE en terre cuite vernissée verte à décor de feuilles de lotus.  
 Chine fin six dynasties VI<sup>e</sup> siècle  
 Diam. 17,5 cm  
 € 550 - 600



66  
 SERVANTE en terre cuite polychrome.  
 Chine Tang 618 - 960 ap. J.C.  
 H. 24 cm  
 € 200 - 250



67  
 DAME en terre cuite polychrome.  
 Chine Tang 618 - 960 ap. J.C.  
 H. 23 cm  
 € 200 - 250







68  
MASQUE FUNÉRAIRE recouvrant la totalité du visage et les oreilles.  
Bronze à patine de fouille, fragments de textile.  
CHINE, dynastie Liao (907-1125).  
H. 23 cm, L. 22 cm  
(Petits accidents)  
€ 4 000 - 4 500



69  
 VERSEUSE couverte en argent à panse piriforme sur pied.  
 Chine Song 960 - 1 279  
 H. 27 cm  
 € 950 - 1 000



70  
 STÉLE en marbre à décor zoomorphe.  
 Chine Yuan XIV<sup>e</sup> siècle  
 H. 35 cm, L. 94 cm  
 € 500 - 550



71  
 CHEVAL DEBOUT sur une base, en terre cuite à engobe blanche,  
 et éléments glaçurés.  
 Chine Ming XVII<sup>e</sup> siècle H. 26 cm L. 28 cm  
 € 550 - 600



72  
 TÊTE DE DIGNITAIRE en pisé, terre paillée pressée, à traces de  
 polychromie.  
 Chine Ming XVII<sup>e</sup> siècle  
 H. 21 cm  
 € 650 - 700





73  
COUPE POLYLOBÉE en porcelaine a décor "imari" de deux femmes sur une terrasse et fleurs entouré de douze panneaux de fleurs, Chine époque Kangxi.  
Diam. 24 cm  
(éclat au revers)  
€ 220 - 250



74  
PLAT EN PORCELAINE a décor «imari» d'un vase de fleurs, rocher, bambou et chrysanthèmes, quatre bouquets de fleurs en bordure, Chine époque Kangxi  
Diam. 32 cm  
(petit éclat au revers)  
€ 220 - 250



75  
ASSIETTE EN PORCELAINE a décor "imari" d'abeilles et fleurs entouré de ruyi, rinceau et fleurs au bord.  
Chine époque Kangxi  
Diam. 21,5 cm  
€ 120 - 140



76  
ASSIETTE EN PORCELAINE a décor "famille rose" de lotus et canards entouré de chrysanthèmes en réserve, rinceau de pivoines au dos.  
Chine début XVIII<sup>e</sup> siècle.  
Diam. 24,7 cm  
€ 130 - 150



77  
TROIS SORBETS ET SOUCOUPES en porcelaine a décor "famille rose" d'un bouquet de fleurs au centre entouré d'une guirlande fleurie,  
Chine époque Qianlong.  
Diam. 8,5 et 13,5 cm  
€ 90 - 100





78  
 PLAT OVALE en porcelaine a décor "bleu blanc" de paysage lacustre avec pagode, branches de grenade et citron digité au bord.  
 Chine époque Qianlong  
 L. 33,5 cm  
 € 180 - 200



79  
 COUPE OVALE lobée en porcelaine a décor "bleu blanc" de bouquet de pivoines, branches de fleurs au bord  
 Chine époque Qianlong.  
 L. 22,3 cm  
 € 60 - 80



80  
 ASSIETTE OURLÉE en porcelaine a décor "famille rose" de fleurs entouré d'une bande lancéolée dorée et bordure rose.  
 Chine époque Qianlong.  
 Diam. 23 cm  
 (éclats au dos)  
 € 50 - 60



81  
 PAIRE D'ASSIETTES en porcelaine a décor "famille rose" d'un bouquet de fleurs, en bordure réserves de fleurs sur fond rose, Chine époque Qianlong  
 Diam. 23 cm  
 (un fêle)  
 € 90 - 100



82  
 BITONG à décor "famille verte" de lettrés et serveurs sur une terrasse.  
 Chine XIX<sup>e</sup> siècle  
 H. 12 cm  
 € 320 - 350



83  
 ASSIETTE en porcelaine de canton a décor "famille rose" de pivoines et papillons entouré de caractères "shou", en bordure oiseaux, fleurs, fruits, papillons.  
 Chine vers 1920  
 Diam. 24,7 cm  
 € 40 - 50





84  
DEUX ÉPINGLES DE COIFFE en bronze.  
Chine Qing XVIII<sup>e</sup> siècle  
H. 11,5 cm  
€ 160 - 180



85  
ÉPINGLE DE COIFFE en métal recouverte de plumes.  
Chine Qing XVIII<sup>e</sup> siècle  
H 16 cm  
(Manques)  
€ 100 - 120



86  
DEUX ASSIETTES en porcelaine à décor stylisé bleu, blanc.  
Chine Qing XVIII<sup>e</sup> - XIX<sup>e</sup> siècle  
Diam. 15 et 18,5 cm  
€ 250 - 300



87  
QUATRE BOLS en porcelaine à décor stylisé bleu, blanc  
Chine Qing XVIII<sup>e</sup> - XIX<sup>e</sup> siècle  
Diam. 15 cm  
(Réf Nagel)  
€ 250 - 300

88  
DIX-HUIT TASSES  
ET SOUCOUPES en porcelaine, trouvés en fond marin.  
Chine Qing XVIII<sup>e</sup> siècle  
(Vente the Nanking cargo Amsterdam 28/4/1986 Christie's)  
Diam. 12 cm  
€ 250 - 300





89

CLOCHE DE TEMPLE EN BRONZE Ornée de panneaux rehaussés de caractères et branchages fleuris, la partie inférieure agrémentée d'une frise et de quatre fleurs stylisées, deux dragons formant frise, Chine début XIX<sup>e</sup> siècle - QING (1644-1911)

Hauteur de la cloche : H. 70 cm

Deux supports en forme de dragon : H. 95 cm

(petite partie du support cassé)

€ 3 800 - 4 000







90  
STÉLE en terre cuite représentant Bouddha assis entouré  
de deux parèdres devant une mandorle.  
Chine Qing XVIII<sup>e</sup> - XIX<sup>e</sup> siècle  
H. 67 cm, L. 35 cm  
(recollages)  
*Test de thermoluminescence*  
€ 2 900 - 3 000



91  
DIEU DE LA GUERRE assis en bois laqué.  
Chine  
H. 39 cm  
€ 370 - 400



92  
Deux Leo-fu en bois laqué  
Chine Qing XVIII<sup>e</sup> - XIX<sup>e</sup> siècle  
H. 29 cm  
€ 470 - 500



93  
 GRAND REPOSE-TÊTE en osier tressé terminé par deux embouts en bois laqué, gravés de scènes populaires.  
 Chine fin XIX<sup>e</sup> siècle  
 € 300 - 320



94  
 VASE en porcelaine céladon vert à décor sous couverte.  
 Chine Qing XIX<sup>e</sup> siècle  
 H. 33,5 cm (avec son socle en bois)  
 € 550 - 600



95  
 VASE PIRIFORME en porcelaine à décor "bleu blanc" de groupes de femmes et enfants jouant, chevrons et feuilles au col, marque Kangxi  
 Chine vers 1900  
 H. 31,5 cm  
 € 320 - 350





96  
Théière couverte en porcelaine a décor "bleu blanc" de caractère "shou" et panneaux de mandarin et femmes, la prise en forme de lion couché.  
Chine XX<sup>e</sup> siècle  
H: 19 cm  
€ 30 - 40



97  
TÊTE DE KWAN IN en marbre.  
Chine XX<sup>e</sup> siècle  
H. 18,5 cm  
€ 220 - 250



98  
BOUDDHA laqué style Dali  
Chine XX<sup>e</sup> siècle  
H. 39 cm  
€ 320 - 350



99  
PLAT en jade néphrite à décor sculpté de Qilin.  
Chine XX<sup>e</sup> siècle  
Diam. 18 cm  
€ 300 - 350





100  
RUYI symbole de pouvoir en fonte de bronze  
Chine XX<sup>e</sup> siècle  
L. 31 cm  
€ 380 - 400



102  
CHEVAL en pierre dure rouille, céladon et cabré sur un rocher,  
Chine XX<sup>e</sup> siècle  
L. 12 cm  
€ 40 - 50



103  
PEINTURE, encre et couleurs sur papier,  
paysage de montagne  
avec pagode, pavillon,  
torrent et assemblée de  
lettrés.  
Chine XX<sup>e</sup> siècle  
114 x 59 cm  
(plis, taches, montée en  
rouleau)  
€ 90 - 100



101  
BÉLIER COUCHÉ en jade céladon et gris exhalant de la vapeur et  
le symbole yin yang.  
Chine Qing  
H. 6,5 cm x 4,2 cm  
€ 130 - 150



104  
PEINTURE EN ROULEAU de maisons traditionnelles devant un  
lac avec des barques de pêcheurs paysage en polychromie sur  
papier Quatre cachets de l'artiste Signé : Song Wenzhi (1919-1999).  
Un artiste connu de l'école Jinling du Sud de la Chine.  
Chine XX<sup>e</sup> siècle  
H. 61,5 cm, L. 43 cm  
(Petite restauration)  
€ 800 - 900





**105**  
 PEINTURE EN ROULEAU représentant un pavillon avec des personnages et un cavalier et un pêcheur au bord d'un lac, sur fond montagneux. Signé.  
 Chine XX<sup>e</sup> siècle  
 H. 89 cm, L. 38 cm  
 € 100 - 150



**106**  
 BRODERIE SUR SOIE en rouleau, un bouquet de fleurs dans un vase.  
 Chine XX<sup>e</sup> siècle  
 H. 125 cm, L. 52 cm  
 € 100 - 150



**107**  
 PEINTURE EN ROULEAU représentant une princesse à cheval accompagnée de deux gardes armés de lance. Signé.  
 Chine XX<sup>e</sup> siècle  
 H. 86 cm, L. 51,5 cm  
 € 120 - 150

## SIAM-BIRMANIE



**108**  
 TÊTE SCULPTÉE DE BOUDDHA en pierre avec traces de laques.  
 Siam XVII<sup>e</sup> siècle  
 H. 26 cm  
 € 1 300 - 1 400





109  
BOUDDHA DEBOUT en bronze laqué noir et or, les deux mains en position de protection  
« Abhaya-Mudra ».  
Siam XVIII<sup>e</sup> siècle  
H. 87 cm  
€ 2 800 - 3 000







**110**  
BOUDDHA style Ayutthaya debout en bronze, les yeux ayant des inclusions de métal, l'unshisha surmontée d'une flamme, la main droite en position de protection « Abhaya-Mudra », la gauche le long du corps.  
Siam XVIII<sup>e</sup>-XIX<sup>e</sup> siècle  
H. 148 cm  
€ 5 700 - 5 900



**111**  
BOUDDHA ASSIS en position de prise de terre à témoin, à la tête surmontée de l'ushnisha dont la flamme a disparue. Albâtre à traces de polychromie.  
Birmanie XIX<sup>e</sup> siècle  
H 48 cm  
€ 1 050 - 1 100



**112**  
BODHISATTVA debout de style Prakhon Chai en bronze  
Siam XIX<sup>e</sup> - XX<sup>e</sup> siècle  
H. 47 cm  
€ 450 - 500



**113**  
TÊTE DE BOUDDHA en laque sèche.  
Birmanie XIX<sup>e</sup> - XX<sup>e</sup> siècle  
€ 850 - 900



**114**  
TÊTE DE BOUDDHA sculptée en grès, style Ayutthaya  
Siam XX<sup>e</sup> siècle  
H. 39 cm  
€ 950 - 1 000





115  
BOUDDHA ASSIS en position de prise de terre à témoin.  
Birmanie XVIII<sup>e</sup>-XIX<sup>e</sup> siècle  
H. 10,6 cm  
Deux têtes de bouddha en bronze  
Siam XVIII<sup>e</sup>-XIX<sup>e</sup> siècle  
H. 4,5 et 6 cm  
(manques)  
€ 150 - 160



116  
PARÉDRE en bronze Ayutthaya  
Siam-Birmanie  
H. 28 cm  
€ 320 - 350

117  
BOUDDHA ASSIS en prise de terre à témoin, en bronze doré  
Ratanatosin école de Bangkok  
Siam fin XIX<sup>e</sup> siècle  
€ 1 600 - 1 700



## INDONÉSIE



118

**118**  
POIGNÉE DE KRISS en bois finement sculpté.  
Madura Indonésie  
Fin XIX<sup>e</sup> siècle  
H. 8 cm  
€ 350 - 400

119

**119**  
POIGNÉE DE KRISS en bois finement sculpté.  
Madura Indonésie  
Fin XIX<sup>e</sup> siècle  
H. 8 cm  
€ 350 - 400

120

**120**  
POIGNÉE DE KRISS en bois finement sculpté.  
Madura Indonésie  
Fin XIX<sup>e</sup> siècle  
H. 8 cm  
€ 350 - 400



**121**  
LANCE EN BRONZE niellé, de gardien  
de palais de sultan (Kraton).  
Java XIX<sup>e</sup> siècle  
H. 49,5 cm  
€ 550 - 600



**122**  
MASQUE TRADITIONNEL de danse  
Topeng, en bois polychromé.  
Java (région de Dieng)  
Fin XIX<sup>e</sup> siècle  
H. 20 cm  
€ 250 - 300



**123**  
MASQUE TRADITIONNEL de danse Topeng,  
en bois peint blanc et or.  
Java central  
Fin XIX<sup>e</sup> siècle  
H. 16 cm  
€ 250 - 300



124  
BUSTE DE TARA en pierre  
Indonésie XX<sup>e</sup> siècle  
H. 52 cm  
€ 350 - 400



125  
BÂTON RITUEL en bois sculpté à la main avec des cheveux.  
Tribu Toba Batak à Sumatra XX<sup>e</sup> siècle  
H. 149 cm  
€ 350 - 400



126  
ORNEMENT D'ATTELAGE de course de chariot à buffles du « Sapi de Karapau » en forme  
d'animal mythologique. Ile de Madura au nord est de Java.  
Indonésie XX<sup>e</sup> siècle  
L. 57 cm  
€ 550 - 600



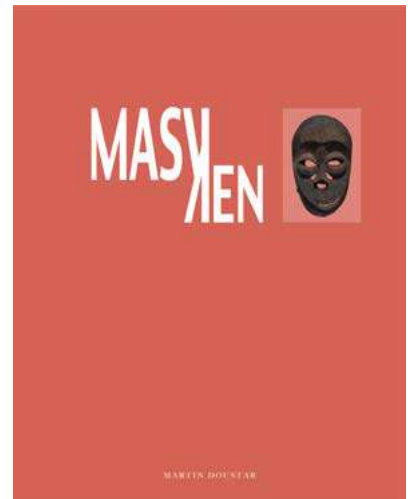
127  
SERPE À RIZ en fer, bois et corne.  
Indonésie XX<sup>e</sup> siècle  
L. 49,5 cm  
€ 190 - 200



128  
MASQUE SEPIK en bois avec pigments.  
Yuat rivière ou Bas Sepik.  
Papouasie Nouvelle Guinée XIX<sup>e</sup> siècle  
H. 27,5 cm  
€ 900 - 950  
*Provenance (Ralf Lüders, Stuttgart/Ulrich Kortmann, Dortmund)  
Acheté au parcours des mondes en 2015 lot 24 Martin Doustar.*



129  
CHURINGA ABORIGÈNE en pierre, gravé de motifs traditionnels,  
les cercles concentriques symbolisant des lieux de réunion.  
Australie XX<sup>e</sup> siècle  
H. 32 cm, L. 18,5 cm  
(Cassé, collé)  
€ 450 - 500





## CORÉE



130  
KAKEMONO, peinture représentant quatre personnages princiers.  
Corée XVIII<sup>e</sup> - XIX<sup>e</sup> siècle  
H. 92 cm, L. 38 cm  
€ 1 100 - 1 200



131  
BODHISATTVA DEBOUT en bois laqué  
Corée XVI<sup>e</sup> - XVII<sup>e</sup> siècle  
H. 30 cm  
(Manque les avants bras)  
€ 350 - 400

## JAPON



132  
LOKAPALA sur un rocher gardien de temple, en bois laqué noir et or.  
Japon Edo XVIII<sup>e</sup> siècle  
H. 48 cm  
€ 900 - 950



133  
 GRAND PLAT au décor floral rouge et bleu Imari.  
 Japon Meiji XIX<sup>e</sup> siècle  
 Diam. 47 cm  
 € 350 - 400



134  
 MOINE « Poussah », debout tenant un éventail, aussi appelé  
 bouddha joyeux en terre cuite avec des traces de polychromie.  
 Japon XIX<sup>e</sup> siècle  
 H. 34,5 cm  
 € 370 - 400



135  
 PLAT en porcelaine d'Arita a décor "bleu blanc" de deux phénix,  
 rocs, fleurs et grenades, entouré de six panneaux de fleurs.  
 Japon fin XVII<sup>e</sup> siècle  
 Diam. 32 cm  
 € 220 - 250





**136**  
OKIMONO, jeune musicienne à la flûte, en corne de cervidé  
Japon Meiji début XX<sup>e</sup> siècle  
H. 6,5 cm  
€ 100 - 120



**137**  
NETSUKE mère et son enfant en ivoire, signé.  
Japon Meiji début XX<sup>e</sup> siècle  
H. 3 cm  
€ 120 - 150



**138**  
NETSUKE paysanne debout devant un haut récipient en ivoire signé.  
Japon Meiji début XX<sup>e</sup> siècle  
H. 3,8 cm  
€100-120



**139**  
NETSUKE Putai et un enfant en ivoire.  
Japon Meiji début XX<sup>e</sup> siècle  
H. 3 cm  
€ 100 - 120

**140**  
NETSUKE vieillard et son enfant autour d'une jarre en ivoire  
Japon Meiji début XX<sup>e</sup> siècle  
H. 3 cm  
€ 100 - 120

**141**  
NETSUKE paysan assis et ses paniers en ivoire.  
Japon Meiji début XX<sup>e</sup> siècle  
H. 3 cm  
€ 100 - 120



**142**  
NETSUKE musicien jouant du « Bonsho » instrument en bois en forme de cloche en ivoire  
Japon Meiji début XX<sup>e</sup> siècle  
H.3 cm  
€ 100 - 120



**143**  
NETSUKE paysan agenouillé en ivoire.  
Japon Meiji début XX<sup>e</sup> siècle  
H. 3 cm  
€100 - 120

**144**  
NETSUKE paysan au panier en ivoire.  
Japon Meiji début XX<sup>e</sup> siècle  
H. 2 cm  
€100 - 120



**145**  
NETSUKE singe accroupi en ivoire.  
Japon Meiji début XX<sup>e</sup> siècle  
H. 3 cm  
€ 100 - 120



**146**  
NETSUKE vieillard assis en ivoire.  
Japon Meiji début XX<sup>e</sup> siècle  
H. 3 cm  
€ 100 - 120





**147**  
NETSUKE paysan assis au panier en ivoire  
Japon Meiji début XX<sup>e</sup> siècle  
H. 3 cm  
€ 100 - 120



**148**  
NETSUKE paysan assis avec son panier en ivoire.  
Japon Meiji début XX<sup>e</sup> siècle  
H. 2 cm  
€ 100 - 120

**149**  
NETSUKE enfant jouant du « Bonsho » coche en bois en ivoire  
Japon Meiji début XX<sup>e</sup> siècle  
H. 3 cm  
€ 100 - 120



**150**  
OKIMONO en ivoire, Jeune geisha tenant une branche  
Japon Meiji début XX<sup>e</sup> siècle  
H. 13 cm  
€ 150 - 180



**151**  
ESTAMPE oban tate-e de Kunisada II série "murasaki chikibu genji karuta" n° 8 hana no hen le prince avec une femme portant une couronne de fleurs, signé Kunisada ga, editeur tsutaya kichizo Japon 1857 2<sup>e</sup>me mois. (encadrée sous verre)  
€ 70 - 100



**152**  
ESTAMPE oban tate-e de Kunisada II série "murasaki chikibu genji karuta" n° 15 yomogiu le prince debout derrière une femme, signé Kunisada ga, editeur tsutaya kichizo Japon 1857 1<sup>er</sup> mois (encadrée sous verre).  
€ 70 - 100



**153**  
ESTAMPE oban tate-e de Hiroshige II série "tokaido meisho no uchi" "tsurumi" procession du daymio, signé Hiroshige ga, editeur daikokuya kinnosuke Japon 1863 (encadrée sous verre).  
€ 90 - 100



**154**  
ESTAMPE oban tate-e de Eisen: série "tosei edo meisho" bijin debout tenant sa kizeru et vue de fukagawa, signé Eisen ga, editeur sanoya kihei Japon vers 1830.  
€ 120 - 150

**155**  
ESTAMPE oban tate-e de Toyokuni III : série "tokaido gojusan tsui" n°28 "sakura ga ike", le moine honen shonin et la fille dragon signé toyokuni ga, editeur iseya ichibei Japon 1845 (encadrée sous verre).  
€ 120 - 150







156  
ESTAMPE oban tate-e de Kuniyoshi: série "seichu gishin den" n° 8 enya yoshini ni, l'épouse d'enya, signé Kuniyoshi ga, editeur ebiya rinnosuke Japon 1848. (encadrée sous verre)  
€ 120 - 150



157  
ESTAMPE oban tate-e de Kuniyoshi: série "seichu gishi den" n° 26 maebara isuke munefusa, signé Kuniyoshi ga, editeur ebiya rinnosuke Japon 1847 (encadrée sous verre)  
€ 120 - 150



158  
ESTAMPE oban tate-e de Kuniyoshi: série "seichu gishi den" n° 29 hayami tozaemon mitsukaya, signé Kuniyoshi ga, editeur ebiya rinnosuke Japon 1847 (encadrée sous verre)  
€ 120 - 150



159  
ESTAMPE oban tate-e de Kuniyoshi: série "seichu gishi den" n° 44 mase kyudayu masaaki, signé Kuniyoshi ga, editeur ebiya rinnosuke Japon 1847 (encadrée sous verre)  
€ 120 - 150



160  
ESTAMPE oban yoko-e de Hiroshige: série "shinsen edo meisho" shin yoshiwara nakano cho haru no kei printemps au yoshiwara, signé Hiroshige ga, editeur moriya jihei. Japon vers 1840-1842 (insolée).  
€ 180 - 200



161  
BOUDDHA enfant debout en bronze laqué noir et or. Vietnam XX<sup>e</sup> siècle H. 40 cm (manque le bras gauche)  
€ 250 - 300

162  
REPRODUCTION DE MAI THU : la cérémonie du thé, signature : mai thu 71, 36 x 36 cm (encadrée sous verre)  
€ 180 - 200



## PREHISTOIRE



170  
ENSEMBLE de 12 outils lithiques du Moustérien .  
L. de 5,5 à 9,5 cm  
€ 40 - 60



171  
ENSEMBLE de 17 outils lithiques du Moustérien .  
L. de 4,5 à 11 cm  
€ 40 - 60

(photo sur demande à l'étude)

172  
ENSEMBLE d' outils lithiques du Moustérien .  
L. de 4,5 à 18 cm  
€ 40 - 60



174  
LOT de 5 outils du Moustérien et divers  
(un biface provenant de la Somme).  
L. 4,5 à 11 cm  
€ 30 - 50



173  
ENSEMBLE de 5 outils taillés de Paléolithique.  
De 11 à 13 cm  
€ 30 - 50



175  
ENSEMBLE de silex  
dont biface et racloir  
essentiellement du  
Moustérien.  
De 4 à 8 cm  
€ 20 - 40



176  
COLLECTION d'outils préhistoriques en jaspe dont nucléus.Caspien.  
L. de 4 à 12 cm  
€ 30 - 50







**177**  
 LOT dont une livre de beurre du Grand Préssigny; silex Acheuleen  
 (aussier les Acacias).  
 L. 2 à 7 cm  
 € 40 - 50



**178**  
 LOT de 7 outils divers caspiens dont un biface de Charente  
 Maritime.  
 L. 6 à 8 cm  
 € 30 - 40



**179**  
 OUTIL CASPIEN découvert en 1896  
 à St Dié de la Fouque en Eure et Loir  
 (étiquette de provenance d'époque).  
 L. 13 cm  
 € 80 - 120



**180**  
 CINQ PIÈCES polies du Néolithique.  
 de 6 à 16 cm  
 € 60 - 80



**181**  
 LOT de 11 outils Acheuléens et Caspiens.(dont un chopper de  
 Dordogne).  
 L. de 7 à 13 cm  
 € 50 - 80



**182**  
 SEPT PIÈCES avec provenance Acheuléen et du Moustérien  
 (Péroy;Oise ;Rosay en Brie).  
 L. de 10 à 19 cm  
 € 80 - 120



183  
TROIS HACHES taillées et pic Acheuléen et Néolithique(Oise).  
De 14 à 16 cm  
€ 80 - 120



184  
POINTES de type Levallois du Moustérien.  
L. 12 et 15 cm  
€ 70 - 80



185  
LOT de 17 pointes de flèches atériennes en silex.  
(Europe de l'est)  
€ 40 - 60



186  
Lot composé de 4 grandes pointes de flèche intactes et très belles  
conservation.Néolithique.  
€ 30 - 50



187  
LOT de 4 pointes de flèche en bronze de l'âge du bronze.  
(Europe de l'est)  
€ 10 - 20



188  
LOT de 35 pointes de flèche et divers du Paléolithique  
et Néolithique (certaines de Dordogne)  
€ 80 - 100







189  
 IMPORTANT LOT du Solutréen (raclours, flèches: pics etc...)  
 L. 4 à 8 cm  
 € 60 - 80



190  
 POINTE DE FLÈCHES ET COUTEAUX du solutréen et  
 Néolithique.  
 De 5,5 à 11 cm  
 € 60 - 80



191  
 POIGNARD en silex foliacéee .Danemark, age du bronze?.  
 L. 17 cm  
 € 80 - 120



192  
 UN COUTEAU ET UNE LAME en ogive en silex finement taillé.  
 Néolithique (Caen).  
 L. 7 et 10 cm  
 € 40 - 60



193  
 Belle FEUILLE de laurier en silex taillé provenant du Guatemala.  
 L. 12,5 cm.  
 On y joint un pendentif en pierre polie du Néolithique.(4 cm)  
 € 50 - 80



194  
 BIFACE amigdaloidé et gouge en grès et silex. Acheuléen  
 récent ou Néolithique.  
 L. 18 et 19 cm  
 € 60 - 80





**195**  
LITHOPHONE en basalte à patine beige du Néolithique et point plate en silex.L.  
27 et 13 cm  
€ 80 - 120



**196**  
HACHE Taillée votive du Ténéré au Niger.Néolithique.  
L. 14 cm  
€ 50 - 60

(photo sur demande à l'étude)



**197**  
DEUX HACHES taillées amygdaloides.Moustérien.  
L. 15 et 18 cm  
€ 50 - 80

**198**  
BIFACE à large enlèvement en silex brun et une hache taillée du Solutréen.  
L. 15 et 18 cm  
€ 50 - 60



**199**  
LOT: DE DEUX HACHES en amande : une hache semi-polie en grès une hache taillée.Néolithique.  
L. de 7 à 14 cm  
€ 80 - 100

(photo sur demande à l'étude)



**200:**  
LIVRE de beurre du grand Préssigny.en silex blond.  
L. 32 cm  
€ 40 - 60

(photo sur demande à l'étude)

**202** QUATRE outils du Solutréen.  
L. de 9 à 14 cm  
€ 50 - 60



**201**  
QUATRE outils du Solutréen.  
L. de 8 à 13 cm  
€ 50 - 80

**203**  
UNE AIGUILLE ET UN PIQUOIR du Néolithique en os.  
L. 8 et 11 cm  
€ 30 - 50



## FOSSILES



204  
Belle SEPTARIA coupée et finement polie.  
Diam. 35 cm  
€ 100 - 150



206  
SEPTARIA en œuf.  
H. 16 cm  
€ 60 - 80



205  
BELLE AMONITE déroulée du Crétacé  
(Haute Provence).  
L. 30 cm  
€ 300 - 500



207  
AMONITE du Crétacé non déroulée.  
Diam. 33 cm  
€ 80 - 120



208  
NAUTILE poli provenant des carrières de Belmont.  
L. 18 cm  
€ 100 - 120





209  
FOSSILE de perche .  
27 x 30 cm  
€ 100 - 200



210  
AMONITE enchassée dans sa gangue.  
L. 15 cm  
€ 40 - 60



211  
DENT de Spinosaure (100MA).  
L. 6,5 cm  
€ 60 - 80



212  
LOT composé de six étoiles de mer du Caradocien.  
L. 10 à 20 cm  
€ 100 - 150



213  
BELLE PLAQUE composée d'orthocéras dégagés.  
L. 50 cm  
€ 100 - 150



214  
DÉFENSE de jeune mamouth  
de l'âge de glace.  
L. 46 cm  
€ 200 - 250





215  
 PLAQUE composée de poissons fossiles dégagés du Tertiaire.  
 (USA)  
 13 x 12 cm  
 € 80 - 100



216  
 PRISCACARA (perche) de l'éocène.  
 L. 7 cm  
 € 60 - 80



217  
 PRISCACARA (perche) de l'éocène.  
 (Wyoming USA)  
 L. 12 cm  
 € 80 - 100



218  
 POISSON fossilisé  
 (Eocène Wyoming).  
 L. 4 cm  
 € 100 - 150



-219  
 PRISCACARA (perche) de l'éocène.  
 L. 6 cm  
 € 40 - 50



220  
 TROIS PLAQUES de fossiles de fougère.  
 St Etienne.  
 € 50 - 60



221  
LIMULE .  
L. 35 cm  
€ 20 - 40



222  
RARE AMMONITE déroulée du  
crétacé Aptien.  
(Australiceras.Waich river.  
Queensland).  
Diam. 14 cm  
€ 500 - 600

## ARCHÉOLOGIE



223  
HARPISTE en terre cuite  
rosée.Myrina  
Époque Romaine.  
H. 19 cm  
(cassée, collée)  
€ 100 - 150



224  
HACHE polie en jadéite verte.Guatemala.  
L. 13,5 cm  
€ 50 - 80

## FOSSILES



225  
ENSEMBLE de trois fossiles de poissons du Cénomarien (100MA).  
€ 100 - 150





226  
Ensemble de deux AMMONITES  
(une coupée) polies (11 et 14 cm)  
et de deux nautilus polis (carrière de Belmont).12 et 8 cm  
€ 100 - 150



227  
EMPREINTE de patte de dinosaure  
€ 80 - 120



228  
NID D'OURSINS  
(carrière de Lacoste-Vars)  
27 x 24 cm  
€ 200 - 300



229  
LOT de quatre nautilus (2 coupés)  
€ 30 - 50

(photo sur demande à l'étude)

230  
TROIS POISSONS fossilisés et divers  
€ 100 - 120



231  
Belle PLAQUE d'orthoceras du paléozoïque (250MA)  
31 x 23 cm  
€ 80 - 120





232  
Deux ÉTOILES DE MER  
fossilisées  
€ 60 - 80



233  
ENSEMBLE de 6 ammonites déroulées .  
4 à 9 cm  
€ 100 - 120



234  
TROIS AMMONITES déroulées du  
Cricocéras dont une de Nevers.  
De 7 à 11 cm  
€ 80 - 120



35  
Deux ammonites déroulées du  
Cricocéras dont une de Nevers.  
De 7,5 à 11 cm  
€ 80 - 120



236  
TROIS AMMONITES dont un bivalva du Crétacé  
17 à 27 cm  
€ 120 - 150



237  
SEPT AMMONITES dont nautilus polis.  
De 9 à 24 cm  
€ 120 - 150





238  
 DEUX AMMONITES denticulées et une autre de couleur noire.  
 Fin du Crétacé (Lozère) TOARCIE  
 7 à 10 cm.  
 € 70 - 80



239  
 Cinq OURSINS (170MA)  
 De 9 à 11 cm  
 € 80 - 100



240  
 SEPT TRILOBITES dont un du paléozoïque.  
 De 2,5 à 7 cm  
 € 100 - 150



241  
 SIX TRILOBITES du crétacé.  
 De 2 à 7 cm  
 € 100 - 150



242  
 SIX TRILOBITES du crétacé  
 De 5 à 9 cm  
 € 100 - 120





243  
 Lot composé de 19 FOSSILES DE VÉGÉTAUX  
 du Miocène  
 4 à 22 cm  
 € 80 - 120



244  
 TROIS FOSSILES de  
 poissons dont : Lycoptera  
 (150 MA)  
 L. 3 à 9 cm  
 € 100 - 150



245  
 FOSSILE DE POISSONS : parambyterus du Permien inférieur.  
 L. 12 cm  
 € 120 - 180



246  
 Exceptionnelle LIBELLULE fossilisée du crétacé (155 MA).  
 L. 5.5 cm  
 € 100 - 150



247  
 POISSON fossilisé avec sa contre empreinte .  
 Brésil (35 MA).  
 L. 27 cm  
 € 80 - 120







248  
TROIS GASTÉROPODES du Crétacé.Lg.  
(Italie)  
€ 50 - 80

(photo sur demande à l'étude)

250  
Importante AMMONITE (65 à 250 MA) Belmont de la Loire.  
Diam. 31 cm  
€ 150 - 200



251  
Importante AMMONITE (65 à 250 MA).  
Loire  
Diam. 33 cm  
€ 200 - 300

(photo sur demande à l'étude)

253  
Importante AMMONITE (65 à 250 MA).  
Belmont.  
Diam. 35 cm  
€ 50 - 80



249  
Importante AMMONITE (65 à 250 MA).  
Diam. 28 cm  
€ 120 - 150



252  
Importante AMMONITE (65 à 250 MA).  
Loire.  
Diam. 28 cm  
€ 50 - 80



254  
Importante AMMONITE du Jurassique  
(Madagascar).  
Diam. 37 cm  
€ 300 - 400



255  
 Importante AMMONITE (65 à 250 MA).  
 Loire.  
 Diam. 29 cm  
 € 70 - 80

(photo sur demande à l'étude)

257  
 DEUX FRAGMENTS d'ammonites géantes  
 L. 45 cm  
 € 50 - 80

(photo sur demande à l'étude)

258  
 DÉPOUILLE de nautilus .Jurassique (175MA).  
 L. 30 cm  
 € 50 - 100



256  
 AMMONITE du Trias  
 (Allemagne)  
 L. 21 cm  
 € 100 - 120

(photo sur demande à l'étude)

259  
 AMMONITE (65 à 250 MA).  
 Belmont.  
 L. 27 cm  
 € 40 - 50



260  
 Lot de DEUX CORAUX  
 (Nièvre) et Montpellier.  
 21 et 28 cm  
 € 50 - 80



261  
 Importante AMMONITE déroulée  
 (Maroc).  
 L. 49 cm  
 € 200 - 250



262  
 Lot: EMPREINTE de  
 reptile? E(34 cm)  
 et une plaque  
 d'ammonite du Toarcien  
 (53 cm)  
 € 100 - 150



263  
 CINQ FOUGÈRES fossilisées avec provenance.  
 De 22 à 35 cm  
 € 80 - 120







264  
Lot D'EMPREINTES diverses.(huitres et et divers)  
Miocène.Serra Vallien  
€ 60 - 100



265  
DEUX FLEURS DE LYS des mers du Crétacé.  
25 et 33 cm  
€ 80 - 100



266  
Importante PLAQUE DE COQUILLAGES et vestiges marins.  
De 8 à 36 cm  
€ 80 - 100



267  
Belle AMMONITE déroulée  
du Barénien  
(Digne)  
L. 21 cm  
€ 250 - 350



268  
Lot à trier de VESTIGES MARINS du Jurassique (9 pièces).  
€ 60 - 100



269  
Lot à trier :ÉPONGES ; AMMONITES et  
divers.  
€ 40 - 60



270  
Lot à trier dont PLAGIOSTOMA DU RHONE.  
Du Bajocien.  
€ 50 - 80



271  
 Beau PLAGIOSTOMA du Jurassique.  
 L. 24 cm  
 € 80 - 120



272  
 SEPTARIA.  
 L. 26 cm  
 € 30 - 40



273  
 CINQ AMMONITES.  
 De 12 à 19 cm  
 € 60 - 100



274  
 Lot: POISSONS FOSSILISÉS; orthocéras; brachiopodes  
 et divers  
 € 60 - 100



275  
 Lot à trier : AMMONITES; ÉPONGES etc..  
 € 50 - 80



276  
 Lot: OURSINS ;  
 RYNCHONNELLES  
 et divers  
 (Villiers)  
 € 60 - 100



277  
 Lot : FOUGÈRES et tronc de sigillaire (300MA)  
 € 60 - 100



278  
 Important lot de TRILOBITES  
 € 200 - 300







279  
TOURMALINE NOIRE de Madagascar; pyrite et divers  
€ 60 - 100



280  
AMMONITE  
déroulée du  
Barrémien (Crétacé  
inférieur).  
L. 24 cm  
€ 80 - 120



281  
Lot : FOUGÈRES (Ain et Auvergne).  
ALIGOCÈNE (USA), 5 pièces.  
€ 80 - 120



282  
Important lot de MINÉRAUX dont pyrite ; stromatolithe ;  
quartz; mica ; bois fossile ; prismes de quartz.etc..  
€ 100 - 200



283  
FOSSILE de podolaspis du Dévonien ; nautilé; pachylytocéras et  
divers.  
€ 100 - 200



284  
Lot : DEUX ÉTOILES DE MER  
fossilisées ; stromatolithe ;  
diatomites ; ascocyslites etc..  
€ 100 - 200



285  
lot à trier dont FOSSILES ET CORAIL.  
€ 60 - 100



286  
Important lot d'AMMONITES à trier  
€ 80 - 120





287  
AMMONITE ajourée ; bivalvaves et divers.  
€ 60 - 80



288  
Ensemble de COQUILLAGES FOSSILISÉS et divers.  
€ 60 - 80



289  
Lot : POISSONS FOSSILISÉS ; empreintes et divers  
€ 80 - 120



290  
lot: TRILOBITES ; deux ÉOCRINOIDES et fossiles marins. (5p).  
€ 100 - 120



291  
Lot à trier dont  
AMMONITES et  
divers.  
€ 50 - 100



292  
Belle AMMONITE fendue.  
L. 29 cm  
€ 80 - 120





293  
Deux TRILOBITES du Crétacé.  
De 20 à 34 cm  
€ 80 - 120



294  
MÉDUSE de l'Ordovicien et Dickinsonia (550MA)  
L. 17 et 18 cm  
€ 100 - 120



295  
Trois TRILOBITES dont une avec contre empreinte  
15, 16, 24 cm  
€ 100 - 150



296  
Deux MACHOIRES de mammouth  
15 et 25 cm  
€ 50 - 80



297  
Deux PLAQUES DE FOSSILES dont orthocéras.  
L. 25 et 42 cm  
€ 50 - 80



298  
Ensemble de minéraux divers dont quartz.  
€ 50 - 100



299  
Divers fossiles dont OURSINS ET RADIOLES.  
€ 50 - 60



300  
Lot de FOUGÈRES fossilisées  
€ 50 - 60



301  
Lot de sept AMMONITES.  
De 7 à 28 cm  
€ 100 - 150



Ensemble de  
COQUILLAGES fossilisés  
et une plaque de PECTEN  
d'Italie (Miocène)  
€ 80 - 100



303  
POISSON FOSSILISÉ du Crétacé avec sa contre empreinte.  
L. 23 cm  
€ 100 - 150



304  
Lot de tiges de  
CRINOIDE et un lot  
d'AMMONITES.  
€ 50 - 80





305  
Rare EMPREINTE DE REPTILE du Trias.  
20 x 24 cm  
€ 200 - 300



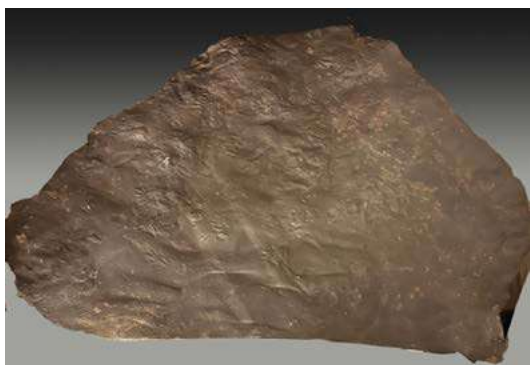
306  
Lot: QUATRE EMPREINTES DE REPTILES fossilisés.  
€ 80 - 120



307  
Deux très beaux LYS DE MER fossilisés.  
27 x 20 et 23 x 16 cm  
€ 100 - 200



308  
LOT : TRILOBITES + empreintes diverses. (6 pièces)  
€ 80 - 120



309  
Importante plaque D'EMPREINTES de reptiles provenant  
de Lodève.  
78 x 50 cm  
€ 150 - 200



310  
Importante plaque de FOSSILES MARINS et coquillages .  
69 x 26 cm  
€ 150 - 200



**311**  
Fossiles d'AMMONITE en pierre noire.  
49 x 47 cm  
€ 100 - 200



**314**  
Deux fossiles d'OPHYRES  
(Rhone).  
10 x 7 et 6 x 5 cm  
€ 70 - 80



**316**  
Deux larves de LIBELLULES  
(Aligocène). (30MA)  
8 x 8 et 5 x 5 cm.  
€ 70 - 80

(photo sur demande à l'étude)

**312**  
Fossiles de PHACOPS et divers fossiles.(environ 14 pièces)  
€ 100 - 150



**313**  
Trois plaques de MICRO-FOSSILES du crétacé;dont une mouche.  
€ 100 - 150



**315**  
Trois plaques d'ARTHROPODES:  
10 x 10 cm - 10 x 8 cm - 7 x 6 cm  
€ 100 - 120



**317**  
Une MOUCHE et une araignée  
fossilisées.  
5 x 5 et 4 x 4 cm  
€ 80 - 100





(photo sur demande à l'étude

318)  
Quatre fossiles de MICRO-TRILOBITES  
(3mm pour le plus petit)  
€ 100 - 120



320  
Trois INSECTES divers  
fossilisés  
€ 80 - 100



322  
DELTOÏDÉUM (huitre) et un fossile fragmentaire.  
L. 6 cm  
€ 50 - 60

(photo sur demande à l'étude  
324  
POISSON FOSSILISÉ de grande finesse. (perche?).  
10 x 8,5 cm  
€ 150 - 180



325  
POISSON FOSSILISÉ de  
grande finesse. (perche?)  
5 x 5 cm  
€ 120 - 150



319  
DEUX TRILOBITES fossilisés .  
10 et 16  
€ 80 - 100



321  
SERPENT DE MER fossilisé.  
L. 18 cm  
€ 100 - 150



323  
Rare CRABE (coeloma Taunicum de l'oligocène) du crétacé.  
€ 100 - 150



326  
POISSON FOSSILISÉ  
de grande finesse.  
(perche?).  
7 x 6 cm  
€ 120 - 150



327  
BRANCHIOSAURUS du Permien inférieur  
€ 150 - 200



328  
BRANCHIOSAURUS du Permien inférieur  
10 x 7 cm  
€ 100 - 150



329  
Lot de trois RÉPLIQUES DE FOSSILES:  
28 x 30 cm - 20x23 cm - 23 x 16 cm  
€ 50 - 60



330  
Ensemble de SEPT POINTES DE FLÈCHES  
du Mexique.  
De 5 à 6,5 cm  
€ 40 - 60



331  
Important lot de PETITS  
MINÉRAUX à trier  
€ 60 - 80



332  
CABINET DE CURIOSITÉ contenant des  
minéraux, des coquillages, fossiles, etc..  
€ 100 - 200







3 impasse des Cheveau-Légers – 78000 Versailles  
tél. +33(0)1 39 50 69 82 - télécopie +33(0)1 39 49 04 17  
contact@versaillesencheres.com – www.versaillesencheres.auction.fr

## ORDRE D'ACHAT / ABSENTEE BID FORM

Merci de remplir et de renvoyer ce formulaire par mail (contact@versaillesencheres.com), ou de le faxer (+33 (0)1 39 49 04 17), accompagné d'un RIB et d'une copie de pièce d'identité

Nom, Prénom:

Adresse:

Téléphone (dom.):  
e-mail:

Téléphone (bur.):

Téléphone (portable):

ORDRE D'ACHAT. Après avoir pris connaissance des conditions de vente décrites dans le catalogue, je déclare les accepter et vous prie d'acquérir pour mon compte personnel aux limites indiquées en euros, les lots que j'ai désignés ci-dessous (les limites ne comprennent pas les frais légaux)

ENCHÈRES TÉLÉPHONIQUES. Je souhaite enchérir par téléphone le jour de la vente sur les lots ci-après.  
Me joindre au :

N° LOT	DESCRIPTION	Limite en euros

Informations obligatoires: Nom et adresse de votre banque

Nom du responsable de votre compte:

Téléphone:

Ci-joint mon relevé d'identité bancaire (RIB)

Je n'ai pas de RIB, je vous précise mes références bancaires:

IBAN:

SWIFT:

Je confirme mes ordres ci-dessus et certifie l'exactitude des informations qui précèdent

Date:

Signature obligatoire:

---

VERSAILLES ENCHERES SAS - 3 impasse des Cheveau-Légers -78000 Versailles  
+33(0)1 39 50 69 82 – contact@versaillesencheres.com  
www.versaillesencheres.com – www.versaillesencheres.auction.fr  
SVV agrément 2002-120



**V**ERSAILLES  
**E**NCHÈRES