



Mercredi 19 décembre 2018 à 14h30
3 impasse des Cheveau-Légers – 78000 Versailles

LES ARTS DE LA TABLE

**SERVICES DE VERRES - SERVICES DE TABLE
MÉNAGÈRES - PIÈCES DE FORME - NAPPES**
Argent, métal argenté, faïence, porcelaine, cristal

**CHRISTOFLE - ERCUIS - GALLIA - TETARD - BACCARAT - SAINT-LOUIS - VILLEROY
& BOCH - LIMOGES - HAVILAND - BERNARDAUD - SARREGUEMINES - LUNÉVILLE
LONGWY - GIEN**



EXTRAIT DES CONDITIONS DE VENTE

(LE TEXTE INTÉGRAL DES CONDITIONS GÉNÉRALES DE VENTE SONT CONSULTABLES SUR LE SITE WWW.VERSAILLESENECHERES.COM OU SUR DEMANDE AUPRÈS DE LA MAISON DE VENTE VERSAILLES ENCHÈRES)

- Les expositions publiques permettent aux amateurs et acquéreurs potentiels d'examiner les biens mis en vente afin de prendre connaissance de l'ensemble de leurs caractéristiques. Les descriptions faites au catalogue, les étiquettes de présentation et les rapports sur l'état des lots ne sont que l'expression de la perception du lot par VERSAILLES ENCHÈRES et ne sauraient constituer la preuve d'un fait. Ces informations sont fournies afin de faciliter l'examen par l'amateur dont l'appréciation personnelle prévaut. Les dimensions sont données à titre indicatif et ne sauraient engager la responsabilité de VERSAILLES ENCHÈRES ETAT DES BIENS MIS EN VENTE

Tous les biens sont vendus tels quels, dans l'état où ils se trouvent au moment de la vente avec leurs imperfections et défauts. Les indications données quant à l'état du lot, la présence d'accidents ou de restaurations sont mentionnées pour faciliter l'examen par l'acquéreur du lot qui reste soumis à son appréciation personnelle ou à celle de son expert. L'absence d'indication d'une restauration ou d'un accident n'implique nullement qu'un bien en soit exempt. De même, la mention de défauts n'implique pas l'absence de tout autre défaut. Aucune réclamation ne pourra être admise une fois l'adjudication prononcée, une exposition préalable ayant permis aux acquéreurs de se faire une appréciation du lot.

- VERSAILLES ENCHÈRES se réserve le droit de demander à tout acquéreur potentiel de justifier son identité et de fournir ses coordonnées bancaires. Dans le cadre de ventes de prestige, un enregistrement préalable des acquéreurs potentiels pourra être exigé.

Toute personne se portant enchérisseur s'engage à régler personnellement et immédiatement le prix d'adjudication augmenté des frais à la charge de l'acquéreur et de tous impôts et taxes qui pourraient être exigibles.

L'acquéreur agissant pour le compte d'un tiers devra se faire connaître au préalable des opérateurs de ventes volontaires de VERSAILLES ENCHÈRES en justifiant d'un mandat écrit de la part du mandant indiquant son identité et ses références bancaires.

Le mandataire est solidairement responsable avec le mandant. En cas de contestation de la part du mandant, le mandataire peut être tenu pour seul responsable de l'enchère

- VERSAILLES ENCHÈRES accepte, à titre gracieux et confidentiel, d'exécuter des ordres d'achat et les téléphones qui auront été rédigés au préalable par écrit selon un formulaire prévu à cet effet. Celui-ci devra être retourné 24 heures avant la vente concernée accompagné d'une copie de pièce d'identité et d'un relevé d'identité bancaire. Pour des achats conséquents, il pourra être demandé une lettre accréditive de la Banque ou un dépôt de caution.

Si plusieurs ordres d'achat fixent un prix maximum identique, le premier arrivé aura la préférence. Si des enchères en salle atteignent un prix identique à un ordre d'achat, l'enchère en salle aura la priorité.

L'exécution des ordres d'achat et la demande de ligne téléphonique étant un service gratuit, il ne pourra en aucune manière engager la responsabilité de VERSAILLES ENCHÈRES en cas d'erreur ou d'omission dans l'exécution des ordres reçus, comme en cas de non-exécution de ceux-ci.

- L'opérateur de ventes volontaires de VERSAILLES ENCHÈRES dirigera la vente de façon discrétionnaire, en veillant à la liberté des enchères et à l'égalité entre l'ensemble des enchérisseurs tout en respectant les usages établis. Les enchères suivent l'ordre des numéros au catalogue mais l'opérateur de ventes volontaires reste libre de fixer l'ordre de progression des enchères et les enchérisseurs sont tenus de s'y conformer.

Le plus offrant et dernier enchérisseur sera l'adjudicataire. En cas de contestation au moment des adjudications, s'il est établi que deux ou plusieurs enchérisseurs ont simultanément porté une enchère équivalente, soit à haute voix, soit par signe, et réclament en même temps cet objet après le prononcé du mot « adjugé », ledit objet sera immédiatement remis en vente au prix proposé par les enchérisseurs et tous les amateurs présents pourront concourir à cette deuxième mise en adjudication.

- Frais: Les acquéreurs paieront en sus des enchères, les frais suivants: 22% HT + TVA (20%) soit 26,40 % TTC

- Le paiement par l'adjudicataire interviendra au comptant immédiatement après la vente, pour l'intégralité du prix, frais et taxes, même en cas d'obligation de l'obtention d'une licence d'exportation.

L'acquéreur pourra s'acquitter de sa dette par les moyens suivants:

En espèces en euros:

Jusqu'à 1 000 € (adjudication + frais de vente) pour les particuliers ressortissants français

Jusqu'à 15 000 € (adjudication + frais de vente) pour les particuliers ressortissants étrangers sur présentation de leur pièce d'identité

Par chèque bancaire certifié en euros avec présentation obligatoire de deux pièces d'identité en cours de validité. Les chèques tirés sur une banque étrangère non encaissables en France ne sont pas acceptés.

Par virement bancaire en euros sur le compte VERSAILLES ENCHÈRES dont le RIB sera communiqué à l'acquéreur.

Par carte bancaire VISA ou MasterCard sur présentation d'un justificatif d'identité. L'identité du porteur de la carte devra être celle de l'acheteur

- Aucun lot ne sera délivré à l'acquéreur avant acquittement de l'intégralité des sommes dues. En cas de paiement par chèque ou par virement, la délivrance des objets pourra être différée jusqu'à l'encaissement.

L'acheteur ne devient propriétaire du bien adjugé qu'à compter du règlement intégral et effectif à VERSAILLES ENCHÈRES du prix, des commissions et des frais afférents.

Dès l'adjudication prononcée, les objets adjugés sont placés sous l'entière responsabilité de l'acquéreur qui devra faire assurer son lot.

Délai d'enlèvement des lots: Les acquéreurs bénéficient d'un magasinage gracieux pendant une durée de 7 jours suivants la vente. Au delà de ce délai, il sera facturé des frais de magasinage de 10€HT par jour et par lot.

Ce service n'entraîne pas la responsabilité de VERSAILLES ENCHÈRES en cas de dégradation ou vol du bien, le transfert de propriété étant effectif dès l'adjudication prononcée, il conviendra à l'acquéreur d'assurer son bien.

Le mobilier et les objets volumineux seront stockés chez un prestataire extérieur qui facturera directement des frais de garde à l'acquéreur.

Il appartient à l'acquéreur de vérifier la conformité de son achat lors de sa remise.

Expositions publiques
Mardi 18 décembre 2018 de 15h à 18h
Mercredi 19 décembre 2018 de 10h à 12h

Commissaire-priseur habilitée
Nathalie HENRIETTE

VERSAILLES ENCHÈRES SAS - 3 impasse des Cheveau-Légers - 78000 Versailles

+33(0)1 39 50 69 82 – contact@versaillesencheres.com

www.versaillesencheres.com – www.versaillesencheres.auction.fr

SVV agrément 2002-120



1
LOT DE SIX CENDRIERS
 Porcelaine, verrerie et métal
 € 10 - 20



2
SERVICE À SAKÉ
 Grès émaillé brun nuancé
 € 20 - 30



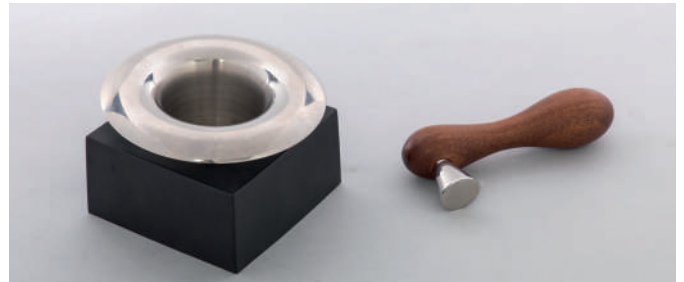
3
DEUX BOLS À THÉ
 Grès émaillé
 H. 9 cm
 € 15 - 20



4
SERVICE QUATRE BOLS SUR UN PRÉSENTOIR
 Porcelaine blanche et bois
 € 10 - 20



5
NORITAKE
DEUX ASSIETTES DE PRÉSENTATION
 Porcelaine émaillée polychrome. Diam. 27 cm
 € 20 - 30



6
MORTIER ET SON PILON
 En métal argenté, manche bois et inox
 € 20 - 30



7
PAIRE DE PRÉSENTOIRS COUVERTS À CAVIAR
 En métal argenté à décor de godrons reposant sur un piédoche
 H. 12 cm, diam. 17 cm
 et **PAIRE DE PETITS PRÉSENTOIRS À CAVIAR**
 En métal argenté et bakélite. H. 7 cm, diam. 13 cm
 € 50 - 80



8
DEUX PETITS VASES
 Grès émaillé
 H. 15 et 9 cm
 € 15 - 30



9
BOUGEOIR À MAIN
 En céramique émaillée
 H. 12 cm
 € 10 - 20



10
PLATEAU À LETTRES
 En bois laqué noir et doré
 21 x 21 cm
 € 15 - 20



11
QUATRE ASSIETTES DE PRÉSENTATION QUADRILOBÉES
 Faïence fine crème à décor de volutes
 Diam. 23 cm; Usures et égrenures
€ 20 - 30



12
SERVICE À POTAGE
 Comprenant un plat creux et cinq assiettes creuses
 Porcelaine crème à décor en léger relief et bords contournés
€ 30 - 50



13
SARREGUEMINES
SUITE DE TROIS SAUCIÈRES
 Faïence fine crème
 11 x 27 x 17 cm Usures
€ 20 - 30



14
DEUX BOUILLONS COUVERTS
 En faïence à décor imprimé de scènes de chasse
 Début XX^e siècle
€ 30 - 50



15
SARREGUEMINES
SUITE DE 13 ASSIETTES : 6 assiettes plates et 7 assiettes creuses
 Faïence fine à décor floral.
€ 30 - 50



16
LOT: TROIS POTS COUVERTS, CINQ MOUTARDIERS, UNE TERRINE «LAPIN», UN CHAMPIGNON
 Faïence, porcelaine, et verrerie
€ 20 - 40



17
ENSEMBLE DE PLATS, ASSIETTES ET SOUPIÈRES
 Porcelaine et faïence fine
 dont Sarreguemines, Saint-Clément, Lunéville et divers
€ 50 - 80



18
LUNÉVILLE
GRAND PLAT
 Faïence fine crème à décor d'un troupeau de vaches accompagné d'un berger; Modèle Au gel des Montagnes
 42 x 32 cm
€ 50 - 80



19
AIGUIÈRE
En métal argenté à décor godronné
H. 27 cm
€ 30 - 40



20
PAIRE DE BOUGEOIRS
En métal argenté à fût balustre cannelé à décor de godrons et rangs de perles
H. 27 cm
Électrifiés
€ 50 - 60



21
COUVERT À SALADE
En métal argenté et corne
Dans un coffret
€ 20 - 30



22
SUITE DE SIX PIÈCES À SERVIR
Manche argent fourré, comprenant un service à poisson, un service à salade et un service à découper
En coffret
Poids brut: 875 g. env.
€ 60 - 80



23
PAIRE DE SALERONS
Métal argenté à décor de frise de feuilles d'eau, intérieur en verre à bord contourné
€ 30 - 50



24
DOUZE CUILLÈRES À CAFÉ
En métal argenté à décor lancéolé
Dans un coffret
€ 20 - 30



25
SARREGUEMINES
IMPORTANTE PARTIE DE SERVICE DE TABLE
 comprenant 62 assiettes (diam. 25 cm), 59 assiettes (diam. 22 cm), 4 plats, une soupière, deux légumes, une coupe à fruits et une saucière
 Faïence fine à décor floral
 Modèle AGRESTE
 Petites égrenures
€ 200 - 300



26
VILLEROY & BOCH
PLAT CIRCULAIRE À BORD CHANTOURNÉ
 Porcelaine polychrome à décor floral
 Modèle ALT STRASSBURG
 Diam. 31 cm
€ 10 - 20



27
CHAROLLES
SUITE DE DOUZE ASSIETTES
 Faïence fine à décor d'oeillets
€ 30 - 50



28
LUNEVILLE
SUITE DE 12 ASSIETTES
 Faïence fine à décor d'un coquelicot, bordure soulignée d'un filet vert
€ 30 - 50



29
LOT DE CINQ CARAFES
Verrerie gravée à décor géométrique
Manque deux bouchons
H. 22 cm env.
€ 40 - 60



30
LOT DE HUIT CARAFES
Verre
€ 40 - 60



31
AIGUIÈRE
Le corps en verrerie à décor côtes torses, montue en étain à décor feuillagé
H. 32 cm
€ 10 - 20

32
SEAU À GLAÇONS À ANSES
En métal argenté uni
Orfèvre: VUILLERMET
H. 13 cm, diam. 18 cm
€ 20- 30



33
SEAU À GLAÇONS
En verrerie et métal argenté à décor de filets rubanés
H. 20 cm, diam. 17 cm
€ 20 - 40



34
Léon LAPAR
PAIRE DE CANDÉLABRES À TROIS BRANCHES FORMANT BOUGEOIR
En métal argenté, fût balustre à pans coupés, base chantournée soulignée de rangs de perles
Marque d'orfèvre
H. 30 cm, diam. 29 cm
€ 100 - 150

35
GIEN
ENSEMBLE DE TROIS GOBELETS, UN POT COUVERT ET UN
VIDE-POCHE
Faïence fine à décor Renaissance
Fêles au pot couvert
€ 20 - 40



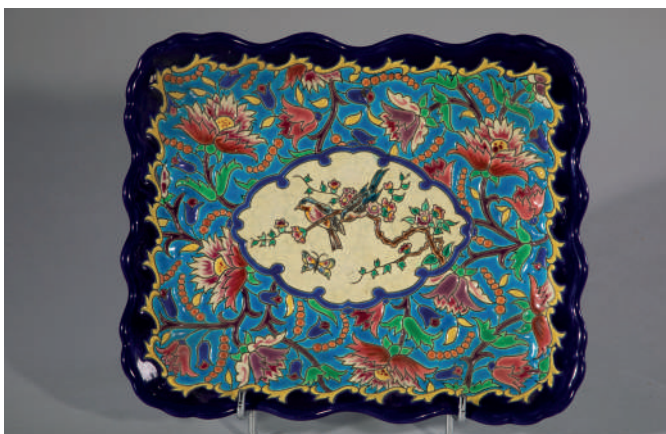
36
GIEN
PLATEAU HEXAGONAL A ANSES
Faïence fine à décor Renaissance d'un médaillon central au putto
dans un entourage d'animaux fantastiques
33 x 25 cm
€ 30 - 50



37
CARREAU
en porcelaine à décor « Bleu Blanc » d'un phénix
sur un rocher fleuri, soleil et nuages.
Chine, XVIII^e siècle
10 x 10 cm (Cadre bois)
€ 200 - 300



38
LONGWY
PLAT CREUX RECTANGULAIRE
Faïence à riche décor émaillé d'un oiseau branché dans un
cartouche central dans un encadrement de pivoines sur fond
bleu
Marque et numéroté F1618D5685 M.A.
3 x 27 x 24 cm
€ 50 - 80



39
LONGWY
PLAT À TARTE
Faïence à riche décor émaillé floral sur fond bleu
Marque et numéroté D652-F3372 MB
diam. 34 cm
€ 50 - 80





40
PAIRE DE VIDE-POCHES
 En forme de nasse
 Barbotine
 Fin XIX^e, début XX^e siècle
 9 x 27 x 11 cm
€ 20 - 30



41
CACHE-POT
 À décor de fougères sur fond de bambous
 Barbotine
 XX^e siècle
 H. 20 cm env.
€ 30 - 40



42
VIDE-POCHE COUVERT
 À décor de troncs d'arbre
 Fin XIX^e, début XX^e siècle
 21 x 12 x 13 cm
 Petits manques
€ 20 - 30



43
VIDE-POCHE ISABELLA
 Barbotine
 Fin XIX^e siècle
 22 x 13 x 15 cm
 Petits éclats
€ 30 - 40



44
ÉLÉGANT PANIER À ANSE DOUBLE
 En céramique émaillée à décor brun marbré, les anses en forme de branches d'osier terminées en feuillage
 Début XX^e siècle
 27 x 24 x 24 cm
€ 20 - 30



45
VIDE-POCHE : JEUNE GARÇON TENANT UN PANIER DEVANT DES BAMBOUS
 Barbotine
 Fin XIX^e siècle
 30 x 17 x 15 cm
 Petits éclats
€ 30 - 40



46
COUPE À FRUITS
En barbotine
fin du XIX^e siècle
24 x 32 x 23 cm
€ 500 - 600

Provenance
Ancienne Collection Baron Pierre de Coubertin



47
COUPE
En forme de feuille sur laquelle est posé un oiseau
s'abreuvant
Barbotine
Début XX^e siècle
12 x 34 x 25 cm
€ 50 - 80



48
PAIRE DE GRANDS VASES «FEUILLES»
De forme cornet, le corps est composé d'une feuille
enroulée reposant sur trois pieds en forme de bran-
chage tortueux. Barbotine
Fin XIX^e siècle
47 x 21 x 19 cm. Petits manques
€ 70 - 100



49
VASE ET COUPE AUX COQUILLAGES
Barbotine
Vers 1930
8,5 x 15 x 11 cm & 14,5 x 20 x 12 cm
Petits éclats
€ 40 - 60



50
VASE FORMANT JARDINIÈRE
À décor de fleurs en bouton et fleurs épanouies, à bords déchiquetés et anses en forme de branchage
Barbotine
Fin XIX^e siècle
25 x 34 x 17 cm
Accidents
€ 50 - 80



51
ORIGINAL PLAT À ARTICHAUX
De forme ovale, en faïence émaillée brun nuancé de turquoise, à décor d'artichauts sur le bassin
Début XX^e siècle
€ 80 - 100



52
SERVICE À ASPERGES
Comprenant sept assiettes et un plat ovale
En faïence émaillée polychrome. Chaque assiette présente un réceptacle à sauce en forme d'artichaut. Le bassin est orné d'asperges entrecroisées, le marli de feuillages
Fin XIX^e siècle
€ 60 - 80



53
CHOISY-LE-ROI, H. BOULENGER.
PARTIE DE SERVICE À DESSERT
Comprenant quatorze assiettes, un compotier et un plat à gâteau. En faïence fine à décor de fougères, feuillages et fleurettes sur fond brun
Marque H & B Cie
Fin XIX^e siècle
Égrenures et accidents
€ 100 - 150



54
SUITE DE DOUZE PORTE-COUTEAUX
En céramique émaillée polychrome à décor de fruits, fleurs et oiseaux
Petit accident à l'un
Dans un coffret
€ 20 - 30



55
SUITE DE SIX COUTEAUX À DESSERT
Manche faïence polychrome à décor de fruits, lame en métal doré.
Sur un présentoir en éventail en métal. 21 x 23 cm
€ 40 - 60



56
 VALLAURIS, BERETTA BARNOIN
 PARTIE DE SERVICE À DESSERT
 En faïence émaillée brun comprenant neuf assiettes et un plat rond à décor feuillagé
 Marqué VALLAURIS par Beretta Barnoin
€ 30 - 50



57
 NIDERWILLER
 SUITE DE 12 ASSIETTES PLATES
 Porcelaine polychrome à décor de gallinacés
 Modèle COUR NORMANDE
€ 40 - 60



58
 PARTIE DE SERVICE À CAFÉ ET À THÉ
 Comprendant 6 tasses et 5 sous tasses à thé, théière sucrier et pot à lait
 10 tasses et 9 sous tasses à café verseuse, sucrier et pot à lait
 En porcelaine blanche à liseret orange
 Monogrammé *DM*
 Fin XIX^e siècle
 Usures et restaurations
€ 50 - 80



59
 TROIS COUPES À FRUITS SUR HAUT PIÉDOUCHE
 Porcelaine blanche à liseret doré
 H. de 13 à 15 cm, diam. 23 & 24 cm
 Quelques usures et égrenures
€ 30 - 40



60
 SALINS
 PARTIE DE SERVICE DE TABLE
 Comprendant 17 assiettes plates
 et 8 assiettes creuses
 Faïence fine à décor d'une salamandre
 Modèle François I^{er}
€ 40 - 60





61
MICHELAUD FRÈRES, LIMOGES
SERVICE À CAFÉ
Comprenant une verseuse, un pot à lait, un sucrier, 11 tasses et leur sous-tasses
Porcelaine à décor d'oiseaux branchés et semis de fleurs. Bords soulignés d'un filet doré
Marque *M. F^{es}* et *FROGNET 2 rue neuve - Bruxelles*
Manque couvercle du sucrier
Une sous-tasse supplémentaire
€ 80 - 100



62
MICHELAUD FRÈRES, LIMOGES
SERVICE À DESSERT
Comprenant 12 assiettes et un plat à tarte
Porcelaine à décor d'oiseaux branchés, semis de fleurs
Bords soulignés d'un filet doré
Marque *M. F^{es}* et *FROGNET 2 rue neuve - Bruxelles*
Petites usures
€ 80 - 100



63
SARREGUEMINES
SERVICE DE TABLE COMPRENANT 27 ASSIETTES
ET UN PLAT ROND
Faïence fine à décor d'un vase au bouquet fleuri
Modèle ECLAT
Petites égrenures
€ 50 - 80



64
SARREGUEMINES
SERVICE À DESSERT COMPRENANT 15 ASSIETTES ET UN
PLAT A TARTE
Faïence fine à décor d'un vase au bouquet fleuri
Modèle ECLAT
Petites égrenures
€ 50 - 80



65
SUITE DE CINQ POTS À LAIT (TROIS TAILLE MÉDIUM - DEUX
PETITS) ET UNE TISANIÈRE
Faïence fine à décor d'un vase au bouquet fleuri
Petites égrenures
€ 30 - 50



66
SUITE DE QUATRE POTS À MOUTARDE ET UN CENDRIER
Faïence fine à décor d'un vase au bouquet fleuri
Petites égrenures
€ 20 - 40

67
SARREGUEMINES, PYROBLAN
SUITE DE QUATRE ASSIETTES DE PRÉSENTATION
Faïence vitrifiée à décor de pagodes
Modèle MONTMORENCY
€ 30 - 50



68
SARREGUEMINES - PYROBLAN
SUITE DE 11 ASSIETTES À DESSERT
Porcelaine vitrifiée à décor d'une frise de fleurs sur le marli
Modèle GOLCONDE
€ 30 - 50



69
CHAROLLES
SUITE DE SIX ASSIETTES DE PRÉSENTATION
Faïence fine à décor guilloché et volutes à bordure chantournée
€ 20 - 40



70
TÊTE À TÊTE
Porcelaine blanche à décor de guirlandes feuillagées
€ 20 - 30



71
PAIRE DE COUPES À FRUITS SUR PIED
Porcelaine blanche à décor en relief de pampres
H. 11 cm, diam. 23 cm
€ 20 - 30



72
LIMOGES, BERNARDAUD
ENSEMBLE DE QUATRE VERSEUSES
Porcelaine à décor de fleurettes et de papillons
H. 21,5 cm
€ 20 - 40





73
 SUITE DE ONZE ASSIETTES ET DEUX PETITS PLATS À GATEAUX
 En porcelaine à décor d'un semis de fleurettes
 Liseret or sur la lèvre
 Marque *Delvaux*, 18 rue Royale St Honoré Paris
 € 80 - 100



74
 MEISSEN ET POTSCHEL
 Deux coupes en forme de feuille
 en porcelaine blanche et or, à décor
 polychrome
 d'un bouquet de fleurs,
 l'anse simulant une branche fleurie.
 Meissen marque aux épées croisées
 en bleu
 Fin du XVIII^e siècle
 L.18,5 cm
 Potschappel, marque épées croi-
 sées en bleu
 et T pour Carl Thieme
 Fin XIX^e-début XX^e siècle
 L. 20 cm
 € 100 - 150



75
 PLAT
 en porcelain à décor « famille rose » de branches de roses
 et d'insectes, guirlande fleurie sur l'aile
 Chine, époque QIANLONG
 D. 31,2 cm
 € 150 - 200



76
 MEISSEN
 Deux plats ovales à bord contourné à
 décor polychrome
 de bouquets de fleurs (roses, muguet,
 tulipes..) et filet or
 Marque aux épées croisées en bleu
 XVIII^e siècle
 L. 27 cm
 Une fêlure sur l'un et léger éclat sur
 l'autre
 € 200 -300



77
MENNECY
 Moutardier en porcelaine tendre en forme de baril sur un plateau ovale attaché à bord contourné. Décor polychrome de bouquets de fleurs et filet pourpre sur les bords
 Marqué : DV. en creux
 XVIIIe siècle
 H. 7,5. L. 15,5 cm
 Accidenté, fêlure et éclats
 Couvercle en argent rapporté, poinçon Minerve, orfèvre Risler & Carré. On joint une cuillère en métal argenté
€ 80 - 120



78
SCEAUX (dans le goût)
PETITE VERSEUSE
 De forme balustre couverte, poussoir en étain. Décor polychrome d'une scène animée dans un médaillon rond entouré de bouquets de fleurs. Peigné bleu sur le col et sur le bord du couvercle; Marque en bleu S.P.
 XIXe siècle; H. 14 cm (Fêlure sur l'anse)
€ 50 - 80



79
ITALIE - VINOVO ?
 Ensemble en porcelaine dure dans le goût de Sèvres à décor polychrome et or de semis de fleurettes comprenant un plateau de forme triangulaire, une verseuse couverte, (H. 11,5 cm) un pot à lait tripode (H. 8,2 cm), un sucrier couvert (H. 8,5 cm), une tasse à thé (H. 6,4 cm) et une soucoupe. (Diam. 13,8 cm)
 Prises des couvercles en forme de fruit or.
 Tasse, sucrier et pot à lait marqués V en or, soucoupe V en rouge. Plateau marque G en creux. XXe siècle
€ 200 - 300



80
BERLIN
 Tasse et sa soucoupe à galerie ajourée à décor floral en camaïeu pourpre. La tasse et la soucoupe à côtes torsées et bord à l'imitation de la vannerie.
 Marque sceptre bleu; Fin XVIIIe siècle
 Tasse: H. 7 cm; Soucoupe : diam. 14 cm
 Un éclat sur la soucoupe
€ 80 - 120



81
FRANKENTHAL
 Tasse à café et une soucoupe en porcelaine à décor polychrome de paysages animés, filets or
 XVIIIe siècle
 Marquées
 Tasse : H. 5,3 cm
 Soucoupe: diam. 12 cm
 Un cheveu sur la soucoupe
€ 100 - 120



82
ALLEMAGNE
 Deux petites tasses litron et leurs soucoupes à décor polychrome d'oiseaux perchés sur une branche, filet or.
 Fin XVIIIe - Début XIXe siècle
 Tasse: H. 4,5 cm
 Soucoupe: Diam. 11,5 cm
€ 150 - 180



83

GRAND COFFRET EN MAROQUIN

de la Maison Taburet & Boin 3 rue Pasquier Paris, contenant un présentoir ovale en argent et un ensemble composite de porcelaines de SÈVRES à décor polychrome de bouquets de fleurs et filets dentelés or
Fin XVIIIe et XIXe siècle

Une tasse et soucoupe marque LL entrelacés, lettre date O pour 1767

Une tasse et soucoupe marque LL entrelacés, lettre date S pour 1771

Sucrier et un couvercle marque LL entrelacés, marque de peintre b.n pour Nicolas Bulidon, la prise du couvercle a été remplacée par une fleur en métal

Pot à lait orné d'une monture en métal doré au col et bord du couvercle

Une fêlure sur le couvercle

Porcelaines : deux tasses (H. 6 cm)

et deux soucoupes (diam. 13,5 cm), un pot à lait couvert prise en forme de fleur (H. 13,5 cm), un sucrier couvert (H. 10 cm)

€ 500 - 600

84

VERSEUSE DE VOYAGE CYLINDRIQUE

En argent guilloché, le couvercle à frêtel d'ivoire. Sur le côté, une attache permet de fixer le manche en ivoire tourné et argent mouluré amovible. Le réchaud et son bouchon vissé se rangent à l'intérieur de la verseuse. Le trépied mouluré et découpé en arcade et ajouré d'une frise de ronds et de losanges se place sous la verseuse ou s'emboîte.

Poinçon Minerve

Maître Orfèvre LOUIS AUCOC (1850-1932)

Monogrammé J.J.

Dans son coffret de cuir garni de velours rouge à l'enseigne en lettre dorées de la Maison L. AUCOC AINE 6, rue de la Paix PARIS

H. 16 cm (La verseuse sur son trépied)

Poids brut 463 g.

€ 300 - 400



85

PETITE VERSEUSE PANSUE

En argent manche latéral en bois tourné couvercle à décor de filets

Epoque XVIIIe siècle

Poinçon de décharge PARIS

1762-1768

Poids 312 g.

Léger enfoncement à la base, restauration

€ 200 - 300



86

HUIT CUILLÈRES

En argent, modèle violonné à décor « Rocaille »; Poinçon Minerve Monogrammé J.J. Poids 27 g. env.

€ 20 - 30



87

CUILLÈRE

En argent modèle filet. Monogramme AD.

Poinçon Vieillard (1819-1838). Poids 76 g.

€ 30 - 40



88
DEUX BOLS ET DEUX SOUCOUPES
 En cuivre émaillé à décor floral
 Canton, Chine, dynastie Qing, XIXe siècle
 H. 3 cm, diam. 5,2 et 11,5 cm
€ 100 - 120



89
DEUX PETITS BOLS À ALCOOL
 En porcelaine bleu et blanc
 Chine, XXe siècle, support en métal doré H. 5 cm
€ 50 - 70



90
PARIS
 Flacon à parfum formé d'une statuette polychrome et or en porcelaine, représentant un Sultan assis, fumant le narghilé.
 Marque J.P. en bleu pour Jacob PETIT (1796-1868); XIXe siècle. H. 16 cm
 Présenté sur un coussin, étiquette en forme d'écusson
 l'escalier de cristal médaille d'or 1819, Palais Royal N° 152 et 153
 Manque le sommet du vase et éclats sur le bouchon
€ 200 - 300



91
SUITE DE SIX ASSIETTES
 En porcelaine de la Famille rose
 Chine, XVIIIe siècle
 Diam. 23 cm
€ 400 - 600



92
CARAFON
 En verrerie gravée, monture en métal argenté
 H. 17 cm
€ 20 - 40



93
PETIT BOL À ALCOOL
 En porcelaine à décor floral
 Chine, début du XXe siècle
 Avec leur support russe en cuivre doré
 H. 3 cm, diam. 5,2 cm
€ 50 - 70



94
MEISSEN
 Bouillon couvert à décor de scènes animées polychromes dans des cartouches en léger relief cernés de volutes et rinceaux or, se détachant sur fond marron et entrelacs or.
 Intérieur à fond marron orné de semis de fleurettes or.
 Marque aux épées croisées en bleu
 XVIIIe siècle
 H.13 cm, diam. 13,5 cm
 Usures de l'or
€ 600 - 800



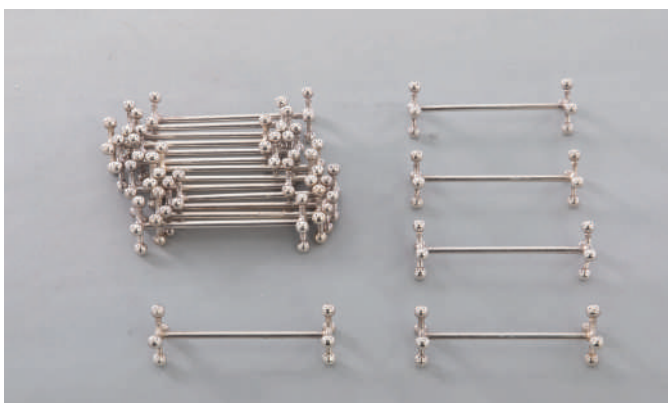
95
PAIRE DE CANDÉLABRES À TROIS LUMIÈRES
En métal argenté à décor de pampres, base carrée chantournée
Travail anglais
26 x 28 cm
€ 80 - 100



96
ORFÈVRERIE CHRISTOFLE
SERVICE DE TABLE 4 PIÈCES: COUVERT - COUTEAU - CUILLÈRE À DESSERT
En argent, lame inox
Marque O.C.
Dans un coffret
Poids brut: 276 g. env.
€ 40 - 60



97
POLTI À NANTES
SUITE DE DOUZE FOURCHETTES À CRUSTACÉS
En argent, manche nacre
Chiffré
Poids brut: 648 g; env.
€ 20 - 40



98
CHRISTOFLE
SUITE DE DIX-HUIT PORTE-COUTEAUX
En métal argenté
Marque d'orfèvre
€ 30 - 40



99
PAIRE DE CARAFES
En cristal gravé à sept côtes plates
Monture en argent
Bouchons dépareillés
€ 50 - 80



100
SUITE DE DOUZE COUVERTS DE TABLE
 En métal argenté, modèle uniplat
 On y joint une louche au modèle
 € 40 - 60



101
DOUZE COUTEAUX DE TABLE
 En métal argenté et lame inox, modèle à filets
 Usures
 € 40 - 60



102
DOUZE COUVERTS À POISSON
 En métal argenté, modèle uniplat, de forme violonée,
 gravé d'une cloche dans un encadrement feuillagé
 Orfèvre: DE FRONVAL
 € 60 - 80



103
PELLE À TARTE
 En métal argenté, modèle au filet
 € 10 - 20



104
DOUZE FOURCHETTES À GÂTEAU
 En métal argenté, modèle uniplat
 Orfèvre: DE FRONVAL
 € 30 - 40

105
DOUZE FOURCHETTES À GÂTEAU
 En métal argenté, modèle uniplat
 Orfèvre DE FRONVAL
 € 10 - 20





106
LOT DE TROIS POTS À LAIT
En métal argenté
Marqué GEBRÜDER HEPP PFORZHEIM
Différentes tailles
€ 20 - 30



107
TROIS RINCE-DOIGTS
En métal argenté
€ 10 - 20



108
CHRISTOFLE
SUITE DE SIX PORTE-BOUTEILLES
En métal argenté, bord chantourné souligné d'un double filet.
Marque d'orfèvre
Diam. 15,5 cm
€ 30 - 50



109
SAINT MÉDARD
SEAU À CHAMPAGNE
En métal argenté et verrerie pointe de diamant
Marque d'orfèvre
Petit éclat à la base
H. 22 cm, diam. 23 cm
€ 20 - 30



110
CORBEILLE À FRUITS À ANSES
En métal argenté à décor de filets rubanés et de noeuds
7 x 41 x 26 cm
€ 50 - 60



111
MAISON GALLIA
SERVICE À THÉ ET CAFÉ
 Comprenant une théière, une cafetière, un pot à lait, un sucrier et un plateau
 En métal argenté à décor de tilleuls stylisés
 Epoque Art Nouveau
€ 200 - 300

114
THÉIÈRE
 En métal argenté à décor de frises godronnées, la prise en forme de pomme de pin, anse en bois
 H. 22 cm, L. 24 cm
€ 40 - 50



112
TÉTARD
SAUPOUDROIR BALUSTRE
 En argent, le piédoche ceinturé de godrons, le couvercle ajouré de croisillons, ponctué d'étoiles.
 Orfèvre TÉTARD
 Poids 185 g. env.
 H. 16,5 cm
€ 80 - 100



113
TÉTARD
SAUPOUDROIR BALUSTRE
 En argent, le piédoche ceinturé de godrons, le couvercle ajouré de croisillons, ponctué d'étoiles
 Orfèvre TÉTARD
 Poids 185 g. env.
 H. 16,5 cm
€ 80 - 100

115
PAIRE DE TASSES ET SOUS-TASSES
 En métal argenté à décor de frises de feuillages lancéolés
 Porte un monogramme
 H. 6 cm, diam. 12 cm
€ 30 - 40





116
NÉCESSAIRE DE VOYAGE
 En bois noirci et filets de laitons, écoinçons en cuivre
 Flacons et boîtes montés argent
 Poids brut des montures et ustensiles : 568 g.
 Signée de la Maison COIGNARD – 22 rue Chapon à Paris
 Époque Napoléon III
 H. 17,5 cm, P.25 cm, L. 35,5cm
 Accident et manques
€ 200 - 300



117
PETITE VERSEUSE
 En argent, le bec est souligné d'un double filets. Le manche
 latéral est en bois tourné. Le couvercle à charnière est surmonté
 d'un frêtel. Poinçon de charge Paris XVIIIe siècle
 Poids brut 221 g.
€ 100 - 150



118
SAUCIÈRE
 En métal argenté, à bordure chantournée, double
 prise feuillagée
 Style Louis XV
 11 x 23 x 15 cm
 Petites usures
€ 40 - 60



119
PAIRE DE PETITS BOUGEOIRS
 en bronze doré à trois bras
 de lumières mouvementés.
 Style Louis XV
 H. 27 cm (Restauration pour un des bras de lumière)
€ 50 - 80



120
PAIRE DE CANDÉLABRES À TROIS BRAS
 En métal argenté à fût balustre à cannelures
 torses, bras en enroulements feuillagés
 Style Louis XV
€ 200 - 300



121
COUPE À BORDS POLYLOBÉS
 en argent vermeil à décors au repoussé de fruits, fleurs et
 feuillages. Décor en frise de rinceaux accolés sur l'aile. Anses
 latérales à enroulements
 Poinçon AUSBOURG fin XVIIIe siècle
 Maître Orfèvre indéterminé
 Striche de contrôle
 Poids 120 g.
 Diam. 13 cm
€ 500 - 600



122
HUBERT MORHET
SERVICE À BONBONS QUATRE PIÈCES
 En argent
 Marque Maison Hubert Morhet 3 faubourg Saint Honoré Pairs
 Dans son coffret
 Poids brut: 175 g. env.
€ 50 - 80



123
GARNITURE
 Comprenant une paire de
 vases et une coupe ovale sur
 piédouche
 En porcelaine à décor en
 réserve de bouquets floraux
 sur fond vert pâle, l'ensemble
 souligné de dorure. Anses en
 col de cygne.
 Paris, fin du XIXe siècle
 Coupe: 21 x 33 x 15 cm
 Vases: H. 32 cm
€ 500 - 600



124
CHRISTOFLE
IMPORTANTE PARTIE DE SERVICE DE VERRES
 Comprenant 11 verres à vin, 12 verres à eau et 9 flûtes à champagne
 Cristal taillé
 Un pied ébréché
€ 150 - 200



125
IMPORTANTE MÉNAGÈRE
 En métal argenté, modèle à guirlande fleuronée, acanthes et cannelures
 Comprenant
 12 couverts de table et 12 couteaux de table
 12 cuillères à dessert
 12 couverts à poisson et couvert à servir
 12 couverts à entremets et 12 couteaux à entremets
 12 fourchettes à dessert
 1 louche
 1 pelle à tarte
 1 pince à sucre
 4 pièces à bonbons
 On y joint un manche à gigot, une fourchette et un couteau à découper
 Présenté dans un coffret
€ 200 - 300



126
PAIRE DE GRANDS CANDÉLABRES
 En bronze argenté à sept bras de lumière à riche décor feuillagé émergeant d'un fût à coquilles. Transformables en bougeoir
 Style Louis XV
 H. 63 cm
€ 1 200 - 1 500



127

VILLEROY & BOCH

IMPORTANTE PARTIE DE SERVICE DE TABLE

Comprenant:

24 assiettes plates

12 assiettes de présentation

15 assiettes creuses

24 assiettes à dessert

8 tasses et 8 sous-tasses

11 bols

4 plats ronds creux

1 grand plat ovale

1 plat ovale

1 soupière

1 saucière

2 ravier

1 verseuse

1 sucrier

1 beurrier

En porcelaine blanche. Modèle à la brindille dit en Vieux Luxembourg

€ 300 - 400



128

PARTIE DE SERVICE DE VERRES

En cristal taillé comprenant 6 verres à eau, 6 verres à vin et 11 coupes à champagne

€ 100 - 150





129
 ERCUIS
 MÉNAGÈRE
 En métal argenté, modèle filets rubanés
 Comprenant 12 couverts de table et 12 couteaux, lame inox - 12 couverts à entremets et 12 couteaux, lame inox
 En coffrets
 € 150 - 200



130
 SAINT-LOUIS
 VASE SUR PIÉDOUCHE
 En cristal coloré rouge à pans
 H. 34 cm
 € 200 - 400



131
 CARAFE À PANSE BOMBÉE
 En verre taillé
 € 40 - 60



132
 SUITE DE DIX VERRES À VIN
 En verrerie colorée bleu à décor gravé
 € 50 - 80



133
 NAPPE RECTANGULAIRE ET DOUZE
 SERVIETTES
 En coton et lin à décor brodé de fleurs
 bleues
 Nappe: 310 x 130 cm env.
 € 40 - 60



134
LIMOGES, HAVILAND
IMPORTANT SERVICE DE TABLE
En porcelaine, modèle NANKIN

Comprenant: 36 assiettes plates - 24 assiettes à dessert - 12 assiettes creuses - 1 soupière - 1 saucière - 2 ravers - 1 jatte - 2 plats ronds - 1 plat à cake - 2 plats ovales - 2 plats à gâteau - 1 plat à tarte - 1 théière - 1 cafetière - 12 tasses à thé et leur sous-tasse - 12 tasse à café et leur sous-tasses - 1 sucrier - 1 pot à lait - 1 bonbonnière

€ 200 - 300

135
SAINT-LOUIS
PARTIE DE SERVICE DE VERRES
Comprenant 7 flûtes et 18 verres à pied
Cristal
€ 100 - 150



136
BACCARAT
PARTIE DE SERVICE DE VERRES
Comprenant 8 verres à orangeade, 5 verres à whisky et 6 verres à alcool
Cristal taillé
€ 80 - 120



137
VILLEROY & BOCH
SUITE DE SIX VERRES À ORANGEADE
En cristal taillé à motifs de gerbes
Eclat
€ 30 - 50





138
LIMOGES, BERNARDAUD
SUITE DE 17 TASSES À DOUBLE ANSE ET LEUR SOUS-TASSES
Porcelaine blanche ourlée d'une frise de rais-de-cœur constituée de deux couches en platine bruni à l'agate
Modèle VERCORS
Marqué Bernardaud & cie France
€ 100 - 150



139
PARTIE DE SERVICE DE TABLE
Comprenant 12 assiettes plates à dessert, 9 assiettes creuses, deux plats ronds et un plat à tarte
Porcelaine blanche à liseret doré
€ 40 - 60



140
SUITE DE SEIZE ASSIETTES
En porcelaine blanche à liseret or sur le marli, chiffré sur le bassin
XX^e siècle
Usures et petites égrenures
€ 80 - 120



141
PLAT A GÂTEAUX
En métal argenté de forme carrée bombée à pans coupés. Bordure soulignée d'un filet rubané ajouré, écoinçons ajourés à motifs floraux. Reposant sur un petit piédoche
5 x 23 x 23 cm
€ 40 - 50



142
JATTE
En argent à agrafes
Léger enfoncement
Poids 580 g. env.
€ 100 - 150



143
NAPPE
En lin beige brodé, chiffré
292 x 200 cm env.
€ 50 - 80

144
PAIRE DE CANDÉLABRES À CINQ LUMIÈRES SUR QUATRE BRAS
 En bronze argenté
 La base circulaire est ornée de lauriers, perles et cannelures, le fût cannelé à chutes de laurier, les branches à feuilles d'acanthe et lambrequins
 Style Louis XVI
 H. 46 cm, diam. 30 cm
€ 1 200 - 1 500



145
PARTIE DE SERVICE DE TABLE
 En métal argenté, modèle uniplat, de forme violonée, gravé d'une cloche dans un encadrement feuillagé
 comprenant 24 cuillères - 24 cuillères à entremets - 1 grande louche et 1 louche à bouillon
 Orfèvre: DE FRONVAL
€ 100 - 150



146
PARTIE DE SERVICE DE TABLE
 En métal argenté, modèle uniplat, de forme violonée, gravé d'une cloche dans un encadrement feuillagé
 comprenant 12 cuillères - 12 cuillères à entremets - 1 grande louche et 1 louche à bouillon
 Orfèvre: DE FRONVAL
€ 80 - 100



147
NAPPE
 En lin beige brodé, chiffré
 292 x 200 cm env.
€ 50 - 80

148
PARTIE DE SERVICE DE TABLE
 comprenant 12 grandes cuillères - 12 petites cuillères - 1 grande louche et 1 louche à bouillon
 En métal argenté, modèle uniplat gravé d'une cloche dans un entourage feuillagé
 Orfèvre: DE FRONVAL
€ 60 - 80





149
ERCUIS
SERVICE À THÉ ET CAFÉ
 Comprenant une théière, une cafetière, un pot à lait, un
 sucrier et un plateau à anses
 En métal argenté
 Prises en bois exotique
€ 200 - 300



150
PLAT CARRÉ
 En métal argenté
 31 x 31 cm
€ 40 - 60



151
PLATEAU RECTANGULAIRE
 En métal argenté à décor de godrons perlés
 34.5 X 58 cm
€ 80 - 100



152
COUVERT DE BAPTÊME
 En argent, Sheffield 1977
 Dans un écrin
 Poids 37 g. env.
€ 20 - 30



153
SERVICE À SALADE DEUX PIÈCES
 En métal argenté
€ 20 - 30

154
 CHRISTOFLE
 FOURCHETTE DE SERVICE À POISSON
 En argent à décor de noeuds et rinceaux
 Poids : 128 g. env.
 € 100 - 150



155
 CHRISTOFLE
 PARTIE DE SERVICE À POISSON
 Comprenant 8 fourchettes et 8 couteaux
 En métal argenté
 € 80 - 100



156
 CHRISTOFLE
 GRAND PLAT À POISSON
 En métal argenté, bords chantournés à frise de grecques et d'oves
 Marque d'orfèvre et numéro 2801828
 70 x 29 cm
 € 140 - 180



157
 SERVICE À POISSON
 En argent, décor géométrisé
 Dans son coffret
 € 100 - 150



158
 HUIT COUVERTS À POISSON
 En métal argenté, modèle uniplat, gravé d'une cloche dans un entourage feuillagé
 Orfèvre: DE FRONVAL
 € 30 - 40



159
 DOUZE COUVERTS À POISSON
 En métal argenté, modèle uniplat
 € 60 - 80



160
PAIRE DE CANDÉLABRES À DEUX LUMIÈRES
En métal argenté
Formant bougeoir
Style Louis XV
H. 36 cm, L. 32 cm
€ 200 - 300



161
PLAT OVALE ET SA CLOCHE
En métal argenté, la prise en forme de taureau
Plat: 48 x 28 cm
Cloche: 23 x 43 x 24 cm
€ 100 - 200



162
PLAT RECTANGULAIRE
En métal argenté bords en accolade et pans coupés
40 x 27 cm
€ 40 - 60



163
SERVICE À LIQUEUR
Comprenant un carafe et quatre verres reposant sur une base octogonale
En cristal taillé
€ 40 - 60



164
NAPPE RECTANGULAIRE - DOUZE SERVIETTES ET SIX SERVIETTES À THÉ
En lin beige à broderie ajourée
336 x 134 cm env.
€ 50 - 80



165
IMPORTANTE PARTIE DE SERVICE DE TABLE
 En porcelaine blanche à décor d'un filet vert pâle souligné d'une frise en dorure
 Comprenant: 11 assiettes plates - 12 assiettes creuses - 10 assiettes à entremets - 6 assiettes à dessert - 2 ravers - 1 soupière - 1 plat ovale - 2 plats creux ronds - 1 plat à tarte
€ 200 - 300



166
DOUZE COUVERTS À POISSON
 En métal argenté, modèle uniplat
€ 40 - 60



167
DOUZE COUVERTS DE TABLE
 En métal argenté, modèle à filets stylisés
 Usures
€ 60 - 80



168
SUITE DE DOUZE PORTE-CARTES
 En métal argenté à décor d'une feuille de vigne
€ 20 - 40



169
PARTIE DE SERVICES DE VERRES
 En cristal taillé à facettes
 comprenant 12 verres à eau et 10 verres à vin
€ 60 - 80





170
IMPORTANTE PARTIE DE SERVICE DE TABLE
 Comprenant 45 assiettes plates, 8 assiettes creuses, 1 soupière, deux légmiers couverts, 1 jatte, 2 plats ovales, 4 plats ronds, 3 rapiers, 1 saucière, 1 moutardier et 12 coquetiers
 Porcelaine blanche à liseret vert et doré
 Quelques égrenures et usures
€ 200 - 300



171
PARTIE DE SERVICE DE VERRES
 En cristal comprenant 24 verres de trois tailles (14 petits-6 médium-4 grands)
 Eclat
€60 - 80



172
SUITE DE SIX VERRES À VIN DU RHIN
 verre coloré
€ 50 - 80



173
DOUZE COUVERTS DE TABLE
 En métal argenté, modèle uniplat
€ 30 - 40



174
SIX COUTEAUX À ENTREMETS
 En métal argenté, modèle uniplat
 Usures
€ 20 - 40



175
CHRISTOFLE
SUITE DE DOUZE PORTE-COUTEAUX
 En métal argenté; Marque d'orfèvre
€ 20 - 30



176

PARTIE DE SERVICE À DESSERT « NÉNUPHAR »

Comprenant neuf assiettes, quatre présentoirs sur petits pieds et un présentoir sur haut pied En porcelaine émaillée à décor de fougères et autres plantes

Début XXe siècle

Égrenures et petits fêles

€ 500 - 600



177

PARTIE DE SERVICE DE TABLE

COMPOSÉ DE VINGT-QUATRE CUILLÈRES - VINGT-QUATRE CUILLÈRES À ENTREMETS - UNE GRANDE LOUCHE ET UNE LOUCHE À BOUILLON

En métal argenté, modèle uniplat, gravé d'une cloche dans un encadrement feuillagé

€ 60 - 80



178

SUITE DE DOUZE CUILLÈRES À ENTREMETS

En métal argenté, modèle uniplat, gravé d'une cloche dans un encadrement feuillagé

Orfèvre: DE FRONVAL et ATELIER DE LA CITÉ

SUITE DE DOUZE FOURCHETTES À ENTREMETS

En métal argenté, modèle uniplat

€ 40 - 60



179

COMPOTIER

En cristal taillé cerclé argent

H. 9 cm, diam. 20 cm

€ 20 - 30



180

CHRISTOFLE

CORBILLE À PAIN

En métal argenté, de forme ovale à décor d'acanthes et motifs floraux

5 x 31 x 24 cm

€ 40 - 60



181
SUITE DE DOUZE COUVERTS DE TABLE
En métal argenté, modèle uniplat
€ 30 - 40



182
JATTE
En argent, bordure chantournée à agrafes feuillagées
Poids 580 g. env.
diam. 26 cm
Léger enfoncement
€ 200 - 300



183
BOUILLON COUVERT
En métal argenté, décor de filet rubané et frise feuillagée, prise en pomme de pin
Style Louis XVI
H. 27 cm, diam: 17 cm
€ 30 - 40



184
LOT DE TROIS POTS À LAIT
En métal argenté
Différentes tailles
€ 20 - 30



185
GRAND PLATEAU OVALE
En métal argenté
60 x 43 cm
Petits chocs
€ 80 - 100



186
LOT DE TROIS POTS À LAIT
En métal argenté
Marqué GEBRÜDER HEPP PFORZHEIM
Différentes tailles
€ 20 - 30

187
SERVICE A WHISKY
Comprenant 11 verres et deux carafes
Cristal taillé à décor de pointes de diamant
On y joint un verre dépareillé
€ 70 - 100



188
SUITE DE HUIT PHOTOPHORES
Verre
H. 8 cm
€ 20 - 30



189
VILLEROY & BOCH
PARTIE DE SERVICE DE VERRES
En cristal comprenant 15 verres à eau et 15 verres à vin
€ 100 - 120



190
SUITE DE QUATRE CARAFES À VIN AVEC POCHE À GLAÇONS
Verre
€ 20 - 40



191
LOT DE QUATRE CARAFES
Verrerie gravée à décor géométrique
€ 20 - 40



192
QUATRE CARAFES
Verrerie
€ 20 - 40





193
ONZE COUVERTS À POISSON
En métal argenté, modèle uniplat, gravé d'une cloche dans un entourage feuillagé
€ 40 - 60



194
PELLE À TARTE
En métal argenté, modèle au filet
€ 10 - 20



195
DOUZE COUVERTS DE TABLE
En métal argenté, modèle à filets stylisés
Usures
€ 60 - 80



197
HUIT COUTEAUX À ENTREMETS
En métal argenté et lame inox, modèle uniplat
Usures
€ 20 - 40



198
SUITE DE DIX COUTEAUX À ENTREMETS
En métal argenté, lame inox, modèle uniplat
Usures
€ 20 - 40

196
DOUZE FOURCHETTES À ENTREMETS
En métal argenté, modèle à filets violonnés
Marque *Restaurant Prés aux lières*
€ 20 - 40



199
SUITE DE ONZE COUTEAUX À ENTREMETS
En métal argenté et lame inox
Cinq, manche feuillagé en coquille
Six, manche feuillagé style Louis XV
Usures
€ 20 - 40

200
SERVICE A THÉ
 Comprenant une théière, un pot à lait et un sucrier
 En argent à décor de frises de feuilles d'eau, rangs d'oves et palmettes. Bec
 verseur zoomorphe et piétement griffe
 Manche en bois noirci
 Style Empire
 Monogramme dans un écusson
 Poids brut 1803 g. env.
 Petits chocs
€ 500 - 600



201
DEUX LÉGUMIERS COUVERTS
 En métal argenté de forme ovale à décor de frises de perles, la prise
 amovible stylisée
 Travail anglais, Style Louis XVI
 L. 28 et 30 cm
€ 100 - 150



202
PELLE À TARTE
 En métal argenté, modèle au filet
€ 10 - 20



203
CUILLÈRE À RAGOUT
 En argent
 XVIIIe siècle
€ 150 - 200

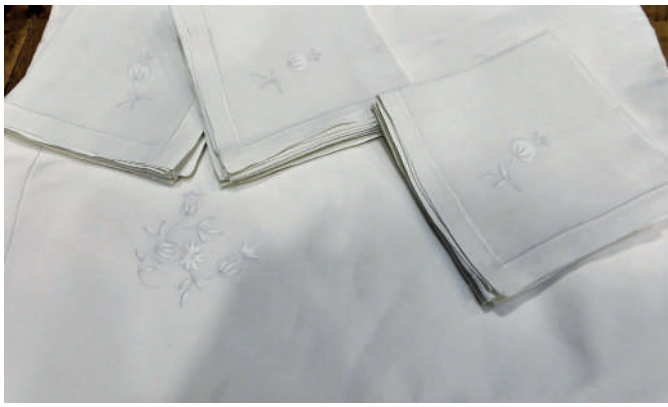


204
SERVICE À SALADE
 En métal argenté
 Style Art Déco
€ 10 - 20

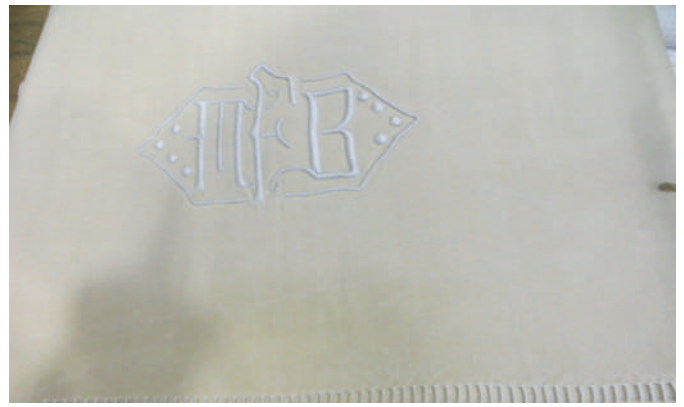


205
FLAMANT & FILS
VERSEUSE BALUSTRE
 En argent, posant sur quatre pieds patins,
 ornée de vagues, le verseur, à charnière,
 en bec de canard, souligné de coquille
 sur fond amati, l'anse torsadée en bois noirci,
 la prise du couvercle en forme de coquillage
 Marque d'orfèvre
 Fin XIXe siècle
 Poids brut 435 g. H. 18,5 cm; Accident
€ 200 - 300





206
NAPPE RECTANGULAIRE ET DIX SERVIETTES
 En lin brodé de fleurs en bouton
 Nappe: 184 x 168 cm env.
€ 40 - 60



207
NAPPE
 En lin beige brodé, chiffré
 292 x 200 cm env.
€ 50 - 80



208
LOT DE DEUX NAPPES À THÉ
 En lin brodé
 62 x 33 cm & 68 x 68 cm. Petites tâches
€ 30 - 50



209
NAPPE RECTANGULAIRE ET 12 SERVIETTES
 en coton à décor brodé et chiffré
 Nappe: 230 x 204 cm env.
50 - 80



210
SERVICE À THÉ
 Comprenant une théière, un sucrier couvert et un pot à lait
 En métal argenté à décor guilloché de fleurs, guirlande et rosace, la prise en forme de pot à feu et reposant sur piedouche. Chiffré
 Théière: 23 x 22 cm - sucrier: 18 x 18 cm - pot à lait: 14 x 11 cm
€ 100 - 150



211
CHRISTOFLE
COUPE «NÉNUPHAR»
 En métal argenté reposant sur trois pieds feuillagés
 Marque d'orfèvre, numéroté 2326255
 H. 7 cm, diam. 25 cm
€ 20 - 40



212
QUATRE SALERONS ET QUATRE CUILLÈRES À SEL
 En argent, intérieurs et cuillerons vermeillés, les salerons à décor Art Nouveau de gui, doublures en verre blanc, les cuillères ornées de guirlande de fleurs et de feuillages
 Dans un coffret
 Poids 95 g. env.
€ 50 - 80

213
VERSEUSE BALUSTRE
 En métal argenté uni reposant sur trois pieds patins, manche latéral en bois noirci

Armorié
 XIX^e siècle
 H. 19,5 cm
100 - 150





214
SUITE DE SIX VERRES À LIQUEUR
 En argent à décor de frise de rinceaux fleuris
 Monogrammé « SM »
 Dans leur écrin. Poids : 59 g. env. H. 4 cm
€ 50 - 60



215
SUITE DE TROIS SALERONS
 Monture en argent, intérieur en verre
€ 15 - 20



216
SERVICE À THÉ ET À CAFÉ QUATRE PIÈCES
 Comprenant une théière, une cafetière, un pot à lait et un sucrier
 En métal argenté uni à décor de frises godronnées, manche en bois,
 prise en bouton
 Théière: H. 24 cm - cafetière: H. 21 cm - sucrier: H. 15 cm - pot à lait:
 H. 12 cm
€ 150 - 200



217
PAIRE DE CHANDELIERS À TROIS BRANCHES
 En bronze argenté
 Style Directoire
€ 400 - 600



218
CHRISTOFLE
MÉNAGÈRE
 En métal argenté, modèle uniplat comprenant douze
 couverts et une louche
 En coffret
€ 300 - 400



219
CHRISTOFLE
SUCRIER
 En métal argenté, panse à pans
 coupés, anses à enroulements
 H. 16 cm, L. 17 cm
€ 50 - 80



220
SAUCIÈRE SUR SON DORMANT
 En argent, à contour festonné, gravé et ciselé d'en-
 roulements et de feuilles
 Travail de Porto
 Poids 625 g. env.
 14,5 x 21,5 x 14 cm
€ 60 - 80



221
DOUZE CUILLÈRES À DESSERT
En métal argenté à fin décor floral
€ 20 - 30



222
VERRIÈRE FORMANT SEAU À GLAÇONS
En métal argenté
H. 12 cm, diam. 22 cm
€ 30 - 50



223
VERSEUSE
En argent, posée sur trois pieds. Manche en bois; Chiffré
Poids brut: 265 g. env.
H. 16 cm, l. 15 cm
€ 400 - 500



224
CUILLÈRE À SAUPOUDRER
En argent
Poinçon Vieillard
€ 80 - 100



225
LOT: PELLE À GÂTEAU ERCUIS - 5 COU-
VERTS DÉPAREILLÉS
En métal argenté
€ 20 - 40



226
TROIS RINCE-DOIGTS
En métal argenté
€ 10 - 20



227
GRANDE BONBONNIÈRE
Verre
€ 20 - 30



228
COUPE SUR PIED COUVERTE
Cristal à décor feuillage
H. 16 cm
€ 30 - 40



229
LOT: UNE THÉIÈRE - TROIS TASSES ET TROIS
PASSE-THÉ
En métal argenté
€ 40 - 60



230
NAPPE
En lin beige brodé, chiffré
292 x 200 cm env.
€ 50 - 80



231
NAPPE
En lin et coton brodé de marguerites
288 x 230 cm env.
€ 50 - 80



232
NAPPE
En lin beige brodé, chiffré
292 x 200 cm env;
€50 - 80



233
NAPPE
En lin beige brodé, chiffré
292 x 200 cm env.
€ 50 - 80



234
NAPPE
En coton beige uni
288 x 208 cm env.
€ 50 - 80



235
NAPPE
En coton uni à liseret ajouré
288 x 216 cm env.
€ 30 - 40



236
NAPPE
En coton beige uni
288 x 216 cm
€ 30 - 40



237
NAPPE
En lin beige uni à liserete ajouré
400 x 240 cm
€ 30 - 40



238
NAPPE ET HUIT SERVIETTES
En coton brodé et chiffré à décor de fleurs
de lys
212 x 210 cm env.
Tâches
€ 30 - 40



239
NAPPE RECTANGULAIRE ET 12 SERVIETTES
En lin brodé de motifs stylisés
276 x 129 cm env.
€ 30 - 50



240
CINQ SERVIETTES
En coton, chiffé
Tâches
€ 10 - 20



241
SIX SERVIETTES
En coton brodé, chiffé
Tâches
€ 10 - 20



242
SUPPORT DE CHAUFFE-PLAT À DEUX
BRÛLEURS
En métal argenté
€ 20 - 30



243
SUPPORT DE CHAUFFE-PLAT À DEUX
BRÛLEURS
En métal argenté
€ 20 - 30



244
PLAT OVALE
En métal argenté à contour à filet
45 x 28,5 cm. Usures
€ 30 - 40



245
FELIX FRERES
DEUX JATTES
En métal argenté de forme ovale à bordure chantournée
33 x 21,5 cm
€ 40 - 60



246
FELIX FRERES
DEUX JATTES
En métal argenté de forme ovale à bordure chantournée
33 x 21,5 cm
€ 40 - 60



247
PLAT À POISSON OVALE
En métal argenté
Orfèvre: DE FRONVAL
61,5 x 28,5 cm
Petits enfoncements
€ 40 - 60



248
PLAT À POISSON OVALE
En métal argenté
Orfèvre: DE FRONVAL
61,5 x 28,5 cm
Petits enfoncements
€ 40 - 60